

2009 **AUTOBACS SUPER GT ROUNDS**
MOTEGI GT 250KM RACE



ツインリンクもてぎプロモーションレポート



公式B2ポスター

【イベント概要】

- イベント名称：2009 AUTOBACS SUPER GT Round9
もてぎGT 250kmレース
- 併催レース：2009 NISSAN MARCH Champion Cup
ホンダエキサイティングカップワンメイクレース2009
～シビックシリーズ～インターシリーズRd.7
- 日程：2009年11月7日(土) 公式車検・公式予選
8日(日) 決勝レース
- 主催：エムオースポーツクラブ(M.O.S.C.)
株式会社モビリティランド
- 公認：国際自動車連盟(FIA)
社団法人 日本自動車連盟(JAF)
- 認定：株式会社GTアソシエーション(GT-A)
- 後援：茂木町、FM NACK5
- 会場：ツインリンクもてぎロードコース(4.801379km)
- 天候・動員：11月7日(土) 晴 19.4℃ 南南西の風2.3m/s 14,000人
8日(日) 曇 18.7℃ 東の風0.7m/s 35,000人
※気象状況は各日とも宇都宮地方気象台15:00発表

【メディア概要】

- 取材者数：109媒体 274名
- テレビ ON AIR：J SPORTS SUPER GTオフィシャルテレビ
予選生中継 11月7日(土) 14:20～(J sports 1)
決勝生中継 11月8日(日) 13:30～ ゴールまで(J Sports Plus)
決勝再放送 11月9日(月) 16:55～(J Sports Plus)他
GTV 2009 「第9回 ノーウェイトのガチンコ勝負!運命の最終決戦」
11月7日(土) 13:35～14:20(J sports 1)
「激走!GT」 毎週日曜日17:30～18:00
TX系6局ネット:テレビ東京、テレビ大阪、テレビ愛知、
テレビ北海道、テレビせとうち、TVQ九州
BS日テレ 11月15日(日) 22:00～23:54
再放送 11月18日(水) 19:00～20:54
- 公式サイト：ツインリンクもてぎ公式ウェブサイト <http://www.twining.jp/>
SUPER GT公式ウェブサイト <http://www.supergt.net/>



SUZUKA CIRCUIT

7992. INOU-CHOU,SUZUKA-SHI,MIE 510-0295,JAPAN TEL:059-378-1111 FAX:059-378-8101

TWIN RING MOTEGI

120-1 HIYAMA,MOTEGI-MACHI,HAGA-GUN,TOCHIGI 321-3597,JAPAN TEL:0285-64-0001 FAX:0285-64-0009

TOKYO OFFICE

HONDA YAESU BUILDING 2-6-20,YAESU,CHUO-KU,TOKYO 104-0028,JAPAN TEL:03-3278-0777 FAX:03-3278-0733

GT500クラスは今回がラストランとなった
Honda NSX、ARTA NSXが有終の美を飾る!
激戦のGT300クラスはダイシン アドバン Ferrariが優勝!



2009 SUPER GT最終戦「もてぎGT250kmレース」GT500クラスは、ポールポジションからスタートしたR.ファーマン/伊沢拓也組 (ARTA NSX) がスタート直後に2位に後退したものの、ピットインのタイミングで逆転。その後は後続に脅かされることなく、見事ポール・トゥ・ウィンを達成。このレースがラストランとなるNSXが有終の美を飾りました。注目のチャンピオン争いは、ランキングトップと5ポイント差で最終戦を迎えた脇阪寿一/A.ロッテラー組 (PETRONAS TOM'S SC430) が2位に入り、ドライバーズ&チームタイトルを獲得しました。

GT300クラスは青木孝行/藤井誠暢組 (ダイシン アドバン Ferrari) がポールポジションから好スタートを決め、終盤は谷口信輝/折目遼組 (M7 MUTIARA MOTORS 雨宮SGC 7) に迫られましたが、そのまま逃げ切りポール・トゥ・ウィンを決めました。6チームによる激戦となったチャンピオン争いは、3位に入賞した織戸学/片岡龍也組 (ウェッズスポーツIS350) がドライバーズ&チームの両タイトルを獲得しました。

GT500	MACHINE	DRIVER	TIRE
優勝	ARTA NSX	ラルフ・ファーマン/伊沢拓也	BS
2位	PETRONAS TOM'S SC430	脇阪寿一/アンドレ・ロッテラー	BS
3位	KEIHIN NSX	金石年弘/塚越廣大	BS

GT300	MACHINE	DRIVER	TIRE
優勝	ダイシン アドバン Ferrari	青木孝行/藤井誠暢	YH
2位	M7 MUTIARA MOTORS 雨宮 SGC 7	谷口信輝/折目 遼	YH
3位	ウェッズスポーツIS350	織戸 学/片岡龍也	YH

BS…ブリヂストン、YH…ヨコハマ



GT500クラス優勝 ARTA NSX



GT500クラス表彰式



GT300クラス優勝
ダイシン アドバン Ferrari



GT300クラス表彰式

【サポートレース優勝者】

シビック

※タイヤはヨコハマワンメイク



松井隆幸

MARCH

※タイヤはブリヂストンワンメイク



田倉康雄.

※詳細なレポート・リザルトは以下をご参照ください。

ツインリンクもてぎ公式ウェブサイト <http://www.twinring.jp/>

SUPER GT公式ウェブサイト <http://supergt.net/>

SUZUKA CIRCUIT

7992. INOU-CHOU,SUZUKA-SHI,MIE 510-0295,JAPAN TEL:059-378-1111 FAX:059-378-8101

TWIN RING MOTEGI

120-1 HIYAMA,MOTEGI-MACHI,HAGA-GUN,TOCHIGI 321-3597,JAPAN TEL:0285-64-0001 FAX:0285-64-0009

TOKYO OFFICE

HONDA YAESU BUILDING 2-6-20,YAESU,CHUO-KU,TOKYO 104-0028,JAPAN TEL:03-3278-0777 FAX:03-3278-0733

イベント&プロモーションシーン 1

2009 SUPER GT最終戦の舞台はもてぎ。チャンピオン争いはもちろん、今回がラストランとなるHonda NSXなど話題のつきない週末となりました。



歴代NSXの展示に加え、KEIHIN NSXの Cockpit体験が行われたHondaブース



山野哲也選手(奥)、密山祥吾選手(手前)のサイン会が行われたSUBARUブース



オートバックスブースではARTAギャルズのトークショーが行われました



谷口信輝選手のトークショーに多くのファンが集まったADVANブース



ダンロップブースでは服部尚貴さんの楽しいトークでレース展開を予想



NEXCO東日本ブースに展示された“高速人CAR”トヨタAE86



SUPER GTオフィシャルステージで行われた茨城県PRタイム



カルソニックブースで行われた星野一義監督サイン会

SUZUKA CIRCUIT

7992. INOU-CHOU,SUZUKA-SHI,MIE 510-0295,JAPAN TEL:059-378-1111 FAX:059-378-8101

TWIN RING MOTEGI

120-1 HIYAMA,MOTEGI-MACHI,HAGA-GUN,TOCHIGI 321-3597,JAPAN TEL:0285-64-0001 FAX:0285-64-0009

TOKYO OFFICE

HONDA YAESU BUILDING 2-6-20,YAESU,CHUO-KU,TOKYO 104-0028,JAPAN TEL:03-3278-0777 FAX:03-3278-0733

イベント&プロモーションシーン 2



SUPER GTオフィシャルステージで行われた
GT500ドライバートークショー



SUPER GTオフィシャルステージで行われた
「お宝抽選会」(KIDS限定)



中学生以下のお子さまと同伴者に無料でお楽しみいただいた
「GTキッズウォーク」



スーパースピードウェイで行われた「キッズカート教室」
井出有治選手と記念撮影



有名チューニングショップなどが手がけた
チューニングマシンが一堂に(グランドスタンドプラザ)



スーパースピードウェイで行われた熱気球体験搭乗(8日)



7日朝にピットウォークスタイルで行われた
公開車検「オープンピット」



SUPER GTオフィシャルステージで華やかに開催された
「レースウィーンステージ」

SUZUKA CIRCUIT

7992. INOU-CHOU,SUZUKA-SHI,MIE 510-0295,JAPAN TEL:059-378-1111 FAX:059-378-8101

TWIN RING MOTEGI

120-1 HIYAMA,MOTEGI-MACHI,HAGA-GUN,TOCHIGI 321-3597,JAPAN TEL:0285-64-0001 FAX:0285-64-0009

TOKYO OFFICE

HONDA YAESU BUILDING 2-6-20,YAESU,CHUO-KU,TOKYO 104-0028,JAPAN TEL:03-3278-0777 FAX:03-3278-0733

イベント&プロモーションシーン 3



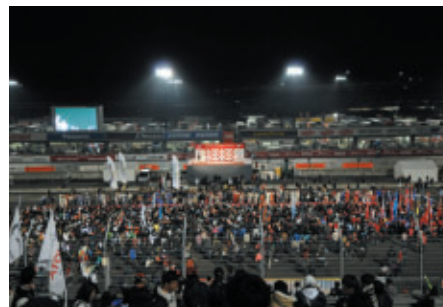
SUPER GTが疾走するロードコースを
バスでお楽しみいただいた「サーキットサファリ」



決勝レースを前にNSXドライバーたちがHondaファンシートを訪問
ラストランに向けての抱負を語りました



SUPER GT決勝レース直前のコースインスペクション時に
バスでコースを遊覧走行「コースインスペクション バスツアー」



決勝レース終了後は全ドライバーが登場しての「グランドフィナーレ」
また来年もよろしく!

PICK UP

1997年の初参戦以来13シーズンにわたって活躍してきたGT500マシン、Honda NSX
が今大会でラストランを迎えることになり、メモリアルイベントが多彩に開催されました。



グランドスタンドプラザのHondaブースに展示された
歴代のHonda NSX



ピットウォーク時に行われた
オーナーズクラブバレード参加者のNSX



Hondaブースでは
監督(写真)、選手、開発者のトークショーが行われました



ピットに展示されたエンジン
ピットウォーク参加のお客さまの注目を集めていました

SUZUKA CIRCUIT

7992. INOU-CHOU, SUZUKA-SHI, MIE 510-0295, JAPAN TEL:059-378-1111 FAX:059-378-8101

TWIN RING MOTEGI

120-1 HIYAMA, MOTEGI-MACHI, HAGA-GUN, TOCHIGI 321-3597, JAPAN TEL:0285-64-0001 FAX:0285-64-0009

TOKYO OFFICE

HONDA YAESU BUILDING 2-6-20, YAESU, CHUO-KU, TOKYO 104-0028, JAPAN TEL:03-3278-0777 FAX:03-3278-0733

メディアPRキャラバン

本大会に向けて、下記内容にて選手同行によるメディアPRキャラバンを実施、事前PRを促進いたしました。

■ 10/28(水) 都内メディアキャラバン

【訪問先】Car Watch、毎日JP、スポニチ、日刊スポーツ
日刊スポーツWEB、オートスポーツWEB
スポーツ報知、東京中日スポーツ

【訪問者】道上龍選手、小暮卓史選手
ツインリンクもてぎエンジェル 五十子明恵、葉月ななこ



■ 11/2(月) 茨城メディアキャラバン

【訪問先】茨城新聞、朝日新聞、東京新聞
日宣オートガイド

【訪問者】山野哲也選手
ツインリンクもてぎエンジェル 五十子明恵



茨城新聞ウェブサイト



東京新聞(茨城版)ウェブサイト



■ 11/4(水) 栃木メディアキャラバン

【訪問先】産経新聞、東京新聞、読売新聞、下野新聞、毎日新聞
朝日新聞、とちぎテレビ、FM栃木

【訪問者】塚越広大選手
ツインリンクもてぎエンジェル 吉永ちか



下野新聞ウェブサイト



東京新聞(栃木版)ウェブサイト



SUZUKA CIRCUIT

7992. INOU-CHOU,SUZUKA-SHI,MIE 510-0295,JAPAN TEL:059-378-1111 FAX:059-378-8101

TWIN RING MOTEGI

120-1 HIYAMA,MOTEGI-MACHI,HAGA-GUN,TOCHIGI 321-3597,JAPAN TEL:0285-64-0001 FAX:0285-64-0009

TOKYO OFFICE

HONDA YAESU BUILDING 2-6-20,YAESU,CHUO-KU,TOKYO 104-0028,JAPAN TEL:03-3278-0777 FAX:03-3278-0733

ご協賛各社 ※五十音順・敬称略

【PR・販売ブース他ご出展各社】

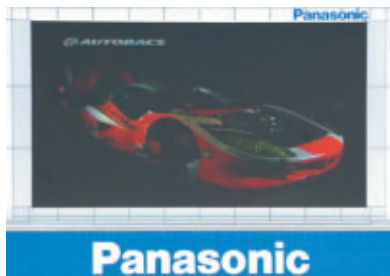


茨城県【PR】
株式会社M-TEC【販売】
株式会社オートボックスセブン【PR・販売】
株式会社KARZ【販売】
シーケー販売株式会社【販売】
株式会社ジェイスポーツ・ブロードキャスティング【サンプリング】
スナップオン・ツールズ株式会社【販売】

有限会社立花通商【販売】
ダンロップファルケンタイヤ株式会社【PR・販売】
株式会社ディップス【販売】
トヨタドライブ王国【サンプリング】
トヨタテクノクラフト株式会社 TRD【販売】
日産自動車株式会社【PR】
ニッサン・モータースポーツインターナショナル株式会社【販売】

東日本高速道路株式会社 (NEXCO東日本)【PR】
富士重工業株式会社【PR】
株式会社プロ・フィット スポーツینگ【販売】
有限会社フォレスト【販売】
本田技研工業株式会社【PR】
有限会社モトヤマエンタープライズ【販売】
横浜ゴム株式会社【PR・販売】

【サーキットビジョンご協賛各社】



Panasonic



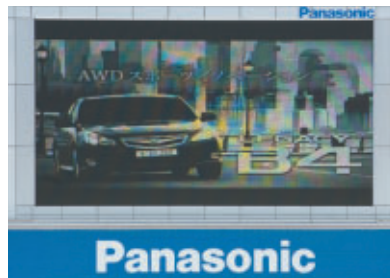
Panasonic



Panasonic



Panasonic



Panasonic



Panasonic

株式会社オートボックスセブン
ダンロップファルケンタイヤ株式会社

株式会社ブリヂストン
富士重工業株式会社

本田技研工業株式会社
横浜ゴム株式会社

SUZUKA CIRCUIT

7992. INOU-CHOU, SUZUKA-SHI, MIE 510-0295, JAPAN TEL:059-378-1111 FAX:059-378-8101

TWIN RING MOTEGI

120-1 HIYAMA, MOTEGI-MACHI, HAGA-GUN, TOCHIGI 321-3597, JAPAN TEL:0285-64-0001 FAX:0285-64-0009

TOKYO OFFICE

HONDA YAESU BUILDING 2-6-20, YAESU, CHUO-KU, TOKYO 104-0028, JAPAN TEL:03-3278-0777 FAX:03-3278-0733

ご協賛各社 ※五十音順・敬称略

【プログラム折込カレンダーご協賛各社】



株式会社オートバックスセブン	富士重工業株式会社
カルソニックカンセイ株式会社	株式会社プリチストン
ダンロップファルケンタイヤ株式会社	横浜ゴム株式会社
トヨタ自動車株式会社	

【場内のぼりご掲出社】



株式会社オートバックスセブン

【VIPスイートご利用各社】

富士重工業株式会社
株式会社オートバックスセブン
日産自動車株式会社
ニッサン・モータースポーツ・インターナショナル株式会社

【VIPテラスご利用社】

有限会社グッドスマイルカンパニー

【応援席ご利用】



株式会社エイチアイエス
株式会社オートバックスセブン
株式会社ケーヒン

新日本石油株式会社
SUPER GT ミク Z4応援席
株式会社タカラトミー

日産自動車株式会社
富士重工業株式会社
本田技研工業株式会社

SUZUKA CIRCUIT

7992. INOU-CHOU, SUZUKA-SHI, MIE 510-0295, JAPAN TEL: 059-378-1111 FAX: 059-378-8101

TWIN RING MOTEGI

120-1 HIYAMA, MOTEGI-MACHI, HAGA-GUN, TOCHIGI 321-3597, JAPAN TEL: 0285-64-0001 FAX: 0285-64-0009

TOKYO OFFICE

HONDA YAESU BUILDING 2-6-20, YAESU, CHUO-KU, TOKYO 104-0028, JAPAN TEL: 03-3278-0777 FAX: 03-3278-0733

【公式プログラムご協賛各社】


A4 カラー 80p 17,500部発行

株式会社アイデア
株式会社オーテックジャパン
株式会社オートバックスセブン
京商株式会社
株式会社講談社ビーシー
株式会社三栄書房

ダンロップファルケンタイヤ株式会社
テクノイル・ジャポン・K.K.
トヨタ自動車株式会社
株式会社二玄社
日産自動車株式会社
富士重工業株式会社

株式会社ブリヂストン
本田技研工業株式会社
モーターマガジン社
横浜ゴム株式会社
有限会社ワイズレーシング

SUZUKA CIRCUIT

7992. INOU-CHOU, SUZUKA-SHI, MIE 510-0295, JAPAN TEL: 059-378-1111 FAX: 059-378-8101

TWIN RING MOTEGI

120-1 HIYAMA, MOTEGI-MACHI, HAGA-GUN, TOCHIGI 321-3597, JAPAN TEL: 0285-64-0001 FAX: 0285-64-0009

TOKYO OFFICE

HONDA YAESU BUILDING 2-6-20, YAESU, CHUO-KU, TOKYO 104-0028, JAPAN TEL: 03-3278-0777 FAX: 03-3278-0733

SUPER GT WEEKEND À La Carte



NSXオーナーズクラブパレードに参加された岐阜からのお客さま
鈴鹿サーキットのロゴが光っています



京都からお越しのお客さまのNSXは1992年製
もてぎでのGTには何度も自走で来られたそうです



日産マーチカップも今回がラストレース
優勝した田倉選手のピットで見つけたかわいいレプリカラジコンカー



子どもたちからの応援メッセージがトムスチャンピオンの原動力?



11月28日(土)に行われるもてぎスーパー耐久オーバーバルバトル
PETRONAS SYNTIUM TEAMの各選手がみどころをアピール
車両展示協力：PETRONAS SYNTIUM TEAM
ターマック・プロレーシングチーム
浅野レーシングサービス



第3～4コーナーとビクトリーコーナーの
迫力の走りを体感いただいた「パドック特別観戦エリア」



8日(日)にはツインリンクもてぎで結婚式を挙げた
二組のカップルがスーパースピードウェイをパレードしました



レーシングチームの活動を自由研究の題材に選んだ
茨城の中学生のお客さま(中)
チームスタッフの話に真剣に耳を傾けていました

SUZUKA CIRCUIT

7992. INOU-CHOU, SUZUKA-SHI, MIE 510-0295, JAPAN TEL:059-378-1111 FAX:059-378-8101

TWIN RING MOTEGI

120-1 HIYAMA, MOTEGI-MACHI, HAGA-GUN, TOCHIGI 321-3597, JAPAN TEL:0285-64-0001 FAX:0285-64-0009

TOKYO OFFICE

HONDA YAESU BUILDING 2-6-20, YAESU, CHUO-KU, TOKYO 104-0028, JAPAN TEL:03-3278-0777 FAX:03-3278-0733