

2009 MFJ ALL JAPAN ROAD RACE CHAMPIONSHIP ROUND 6

SUPERBIKE Race in MOTEGI

2009 MFJ 全日本ロードレース選手権シリーズ第6戦 スーパーバイクレース in もてぎ



ツインリンクもてぎプロモーションレポート



公式B2ポスター

【イベント概要】

- イベント名：2009年 MFJ全日本ロードレース選手権シリーズ 第6戦
スーパーバイクレース in もてぎ
- 日程：2009年10月17日(土) 公式予選・決勝
18日(日) 決勝レース
- 主催：株式会社モビリティランド
財団法人日本モーターサイクルスポーツ協会 (MFJ)
- 公認：国際モーターサイクリズム連盟(FIM)
- 後援：文部科学省/茂木町/FM NACK5
- 協力：エムオースポーツクラブ (M.O.S.C)
- 開催レース：全日本選手権 JSB1000クラス
全日本選手権 ST600クラス
全日本選手権 GP250クラス
全日本選手権 GP125クラス ※Youth Cup[12~17歳対象]併設
全日本選手権 GP-MONOクラス
- 会場：ツインリンクもてぎロードコース(1周 4.8013km)
- 天候・動員：10月17日(土) 晴 20.0℃ 南南西の風 2.3m/s 4,500人
18日(日) 晴 22.6℃ 南南西の風 3.2m/s 12,000人

【メディア概要】

- 取材者数：31媒体 63名
- テレビ ON AIR：「週刊バイクTV」 「週刊バイクTV杯 勝手にツーリングアワード2009」の
もようを中心にオンエア



千葉テレビ	10月27日(火)	22:30~
とちぎテレビ	10月31日(土)	22:00~予定
テレビ埼玉	11月 3日(火・祝)	22:00~予定
三重テレビ	11月 4日(水)	25:25~予定
WEB TV	11月 4日(水)以降	

GAORA

10月26日(月)	22:00~24:00
30日(金)	20:00~22:00
11月 4日(水)	8:30~10:30

- 携帯端末専用：モータースポーツチャンネル (i-mode/SoftBank/EZ-web公式サイト)
モータースポーツ アクセス方法 i-mode メニューリスト→スポーツ→モータースポーツ
総合情報サイト →モータースポーツチャンネル
SoftBank メニューリスト→スポーツ→F1・モータースポーツ
→モータースポーツチャンネル
EZ-web カテゴリ(メニューリスト)→スポーツ・レジャー
→車・バイク→モータースポーツチャンネル
サーキット限定アクセスURL <http://motorsports.ch/promo1/index.php>
- オフィシャルサイト：ツインリンクもてぎ公式ウェブサイト <http://www.twinring.jp/>
ツインリンクもてぎ公式モバイルサイト <http://mobile.twinring.jp/>
MFJスーパーバイク公式ファンサイト <http://www.superbike.jp/>



SUZUKA CIRCUIT

7992. INOU-CHOU, SUZUKA-SHI, MIE 510-0295, JAPAN TEL:059-378-1111 FAX:059-378-8101

TWIN RING MOTEGI

120-1 HIYAMA, MOTEGI-MACHI, HAGA-GUN, TOCHIGI 321-3597, JAPAN TEL:0285-64-0001 FAX:0285-64-0009

TOKYO OFFICE

HONDA YAESU BUILDING 2-6-20, YAESU, CHUO-KU, TOKYO 104-0028, JAPAN TEL:03-3278-0777 FAX:03-3278-0733

レースレポート

国内最高峰の二輪ロードレースシリーズ、MFJ全日本ロードレース選手権。

鈴鹿での最終戦「MFJグランプリ」(10/31-11/1)を控えて激しいチャンピオン争いがツインリンクもてぎで展開されました。

■ JSB1000



今季初のポールポジションを獲得した酒井大作が決勝でも絶好調。赤旗中断となる波乱の展開となりましたが、酒井はトップを快走、会心の走りで今季2連勝を飾り、ポイントリーダーに躍り出ました。

優勝	酒井 大作	ヨシムラスズキwith JOMO	Suzuki	GSX-R1000	BS
2位	中須賀克行	YSP Racing Team	Yamaha	YZF-R1	DL
3位	山口 辰也	MuSASHI RT ハルクプロ	Honda	CBR1000RR	BS

■ ST600



2度の赤旗となる大波乱の展開となったST600は5周を終了した時点での順位でレース成立となり、黒川武彦が優勝を飾りました。なお、ポイントはMFJ国内競技規則により2/3ポイントが与えられることとなりました。

優勝	黒川 武彦	松本クリニックVIPBスピード	Kawasaki	ZX-6R	PI
2位	野田 弘樹	テルル ハニービーレーシング	Honda	CBR600RR	BS
3位	清水 直樹	RS・ITOH&KAZE	Kawasaki	ZX-6R	PI

■ GP250



今季がラストシーズンとなる全日本選手権GP250は、来季からスタートするMoto2クラスのマシンで賞典外参加の森脇尚護が圧倒的な速さでチェッカー。レースは上位陣があいついで脱落する中、マシントラブルをかかえながらも星野和也が制しました。

(賞典外)	森脇 尚護	モリワキレーシング	モリワキ	MD600	DL
優勝	星野 和也	ミクニBEAT4413	Yamaha	TZ250	BS
2位	渡辺 一樹	COLT&SJ-R	Yamaha	TZ250	BS
3位	福山 京太	TEAMモトスポーツ	Yamaha	TZ250	BS

■ GP125



菊池寛幸、尾野弘樹、山田亮太らが序盤からし烈なトップ争いを展開、最終ラップまでもつれ込む大接戦となったGP125クラスは、最終ラップ90°コーナーで仕掛けた尾野が転倒、ベテラン菊池が逃げ切りました。

優勝	菊池 寛幸	チームウイリー	Honda	RS125R	BS
2位	山田 亮太	TEAM PLUS ONE	Honda	RS125R	BS
3位	柳沢 祐一	18 GARAGE RACING TEAM	Honda	RS125R	DL

■ GP-MONO



予選・決勝ともにコースレコードが次々と塗り替えられる戦いとなったGP-MONOクラス。5人によるトップ争いがくりひろげられましたが7周目に転倒マシンがコース上に残ってしまい、赤旗終了。谷川荘洋の勝利となりました。

優勝	谷川 荘洋	TEAM PLUS ONE	Honda	GPMR250	BS
2位	渡辺 陽向	TEAM Projectμ7C	ハルクプロ	HP250RF	DL
3位	藤井 謙汰	TSR	KTM	ACK250M	BS

※BS…ブリヂストン DL…ダンロップ PI…ピレリ

※詳細なレースレポート・リザルトは以下をご参照ください。

ツインリンクもてぎ公式ウェブサイト <http://www.twinring.jp/> MFJスーパーバイク公式ファンサイト <http://www.superbike.jp/>

SUZUKA CIRCUIT

7992. INOU-CHOU,SUZUKA-SHI,MIE 510-0295,JAPAN TEL:059-378-1111 FAX:059-378-8101

TWIN RING MOTEGI

120-1 HIYAMA,MOTEGI-MACHI,HAGA-GUN,TOCHIGI 321-3597,JAPAN TEL:0285-64-0001 FAX:0285-64-0009

TOKYO OFFICE

HONDA YAESU BUILDING 2-6-20,YAESU,CHUO-KU,TOKYO 104-0028,JAPAN TEL:03-3278-0777 FAX:03-3278-0733

イベント&プロモーションシーン 1



応援フラッグ配布の他、Hondaグッズの抽選会やニューモデル搭乗体験が行われたHondaブース



ニューモデル搭乗体験が行われたヤマハファンブース



ST600ライダートークショー
(右から手島雄介選手、小西良輝選手、渡辺一馬選手)



(右から)渡辺篤選手、岡田忠之選手、高橋裕紀選手が一堂に会したスペシャルトークショー



決勝をひかえたJSB1000トップライダーたちのトークショー
(右から柳川明選手、中須賀克行選手、酒井大作選手、伊藤真一選手)



Honda Collection Hallで行われた元世界GP125ライダー 上田昇さん(左)のトークショー

PICK UP 1

千葉テレビ制作のバイク番組「週刊バイクTV」がもてぎに登場!バイクで来場のお客さまを対象とした表彰イベントやジャンケン大会などで会場を盛り上げていただきました



バイク専用駐車場に集まった参加者の皆さんのバイク
バイクでのご来場は、17日(土)325台、18日(日)1,500台でした



参加者を対象とした楽しい表彰イベント
「勝手にツーリングアワード2009」

SUZUKA CIRCUIT

7992. INOU-CHOU,SUZUKA-SHI,MIE 510-0295,JAPAN TEL:059-378-1111 FAX:059-378-8101

TWIN RING MOTEGI

120-1 HIYAMA,MOTEGI-MACHI,HAGA-GUN,TOCHIGI 321-3597,JAPAN TEL:0285-64-0001 FAX:0285-64-0009

TOKYO OFFICE

HONDA YAESU BUILDING 2-6-20,YAESU,CHUO-KU,TOKYO 104-0028,JAPAN TEL:03-3278-0777 FAX:03-3278-0733

イベント&プロモーションシーン 2



華やかにくろひろげられたキャンペーンギャルオンステージ



日曜朝、レース前のコースインスペクション(査察)の時間帯にバスで遊覧走行をお楽しみいただいた「コースインスペクション バスツアー」



全日本選手権GP250ラストシーズンを記念して行われた「メモリアルラン」デモ走行を実施した岡田忠之選手(右)、高橋裕紀選手(左)に宇川徹さん(中)を加えての記念撮影



GP250クラスにちなんで2サイクル250ccレーサーレプリカでお越しのお客さまによるパレードを実施しました



ご来場のお客さまから先着でグリッドキッズをつとめていただきました。コスチュームはハロウィーンムードで!



鈴鹿8耐&LOVEバイクメッセンジャーとして活躍する左巻啓史さんによるJSB1000決勝前の国歌独唱



全レース終了後、バイクでご来場の方にお楽しみいただいた「ファイナルパレード」



18日(日)には4サイクルミニバイクの祭典「4MINIパラダイスEAST」が南コースで開催されました

SUZUKA CIRCUIT

7992. INOU-CHOU, SUZUKA-SHI, MIE 510-0295, JAPAN TEL:059-378-1111 FAX:059-378-8101

TWIN RING MOTEGI

120-1 HIYAMA, MOTEGI-MACHI, HAGA-GUN, TOCHIGI 321-3597, JAPAN TEL:0285-64-0001 FAX:0285-64-0009

TOKYO OFFICE

HONDA YAESU BUILDING 2-6-20, YAESU, CHUO-KU, TOKYO 104-0028, JAPAN TEL:03-3278-0777 FAX:03-3278-0733

ご協賛各社 ※五十音順・敬称略

【PR・販売ブース等ご出展各社】



株式会社ボスコモト【販売】



株式会社ホンダモーターサイクルジャパン【PR】



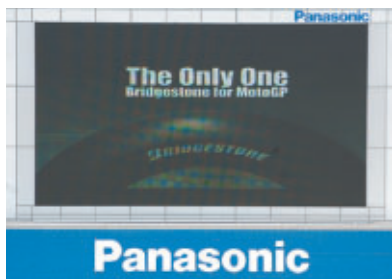
ヤマハ発動機株式会社【PR】

【応援席ご利用各社】



株式会社ケーヒン
ヤマハ発動機販売株式会社

【サーキットビジョンご協賛各社】

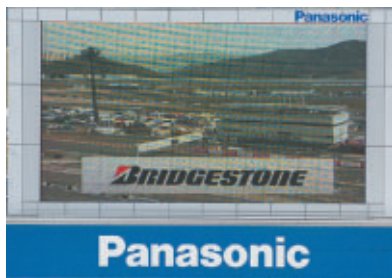


Panasonic

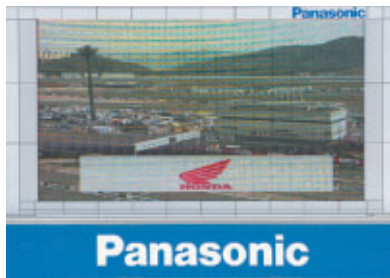


Panasonic

株式会社ブリヂストン
株式会社ホンダモーターサイクルジャパン



Panasonic



Panasonic

SUZUKA CIRCUIT

7992. INOU-CHOU,SUZUKA-SHI,MIE 510-0295,JAPAN TEL:059-378-1111 FAX:059-378-8101

TWIN RING MOTEGI

120-1 HIYAMA,MOTEGI-MACHI,HAGA-GUN,TOCHIGI 321-3597,JAPAN TEL:0285-64-0001 FAX:0285-64-0009

TOKYO OFFICE

HONDA YAESU BUILDING 2-6-20,YAESU,CHUO-KU,TOKYO 104-0028,JAPAN TEL:03-3278-0777 FAX:03-3278-0733

【オフィシャルプログラムご協賛各社】


A4 40p 9,500部発行

株式会社アライヘルメット
株式会社三栄書房
ダンロップファルケンタイヤ株式会社

財団法人日本モーターサイクルスポーツ協会
株式会社ブリヂストン
本田技研工業株式会社

株式会社ホンダモーターサイクルジャパン
ヤマハ発動機販売株式会社

SUZUKA CIRCUIT

7992. INOU-CHOU, SUZUKA-SHI, MIE 510-0295, JAPAN TEL: 059-378-1111 FAX: 059-378-8101

TWIN RING MOTEGI

120-1 HIYAMA, MOTEGI-MACHI, HAGA-GUN, TOCHIGI 321-3597, JAPAN TEL: 0285-64-0001 FAX: 0285-64-0009

TOKYO OFFICE

HONDA YAESU BUILDING 2-6-20, YAESU, CHUO-KU, TOKYO 104-0028, JAPAN TEL: 03-3278-0777 FAX: 03-3278-0733

SUPERBIKE WEEKEND À La Carte



県内からCB750Fourでご来場のお客さま
息子さんは大きくなったらお父さんのCBIに乗りたいそうです



さまざまなエリアから集まったツーリング仲間のお客さま
なつかしのプレミアムバイクが大集合です



過去の全日本GP250の名勝負をまとめた映像が
サーキットビジョンで放映されました



「コースインスペクション バスツアー」をお迎えするオフィシャルの皆さん
1コーナーでの華麗な(?)フォームに車内は大爆笑

PICK UP 2

11月3日(火・祝)まで「ブートのハロウィンパーティー」を開催中
ご家族で楽しめるイベントが満載です



中央エントランスの楽しいフォトコーナー



仮装して楽しもう!

PICK UP 3

Honda Collection Hallでは二つの特別展示が行われました



各界の著名人がデザインしたアートなスーパーカブ16台を
展示「Love Cub50」(10月18日<日>まで)



常設展示であまり展示されることのなかった車両を展示
「Honda Collection Hall所蔵展」(2010年1月24日<日>まで)

PICK UP 4

2010年4月25日(火)に決勝が行われるMotoGP世界選手権シリーズ第2戦
「日本グランプリ」の前売りチケット先行販売が実施されました。



多くのお客さまが先行販売ブースへお越しになり、チケットをお買い求めいただきました

