

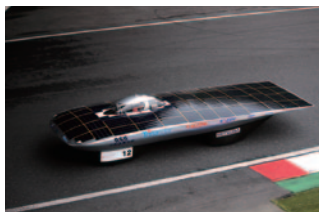
## 鈴鹿サーキット 次世代エネルギーカーイベント開催のご報告



FIA Electric & New Energy Championship  
ソーラーカーレース鈴鹿 2017



2017 Ene-1 GP SUZUKA





公式プログラム(両イベント統合)



## 【イベント概要】

- イベント名称：FIA Electric & New Energy Championship  
ソーラーカーレース鈴鹿 2017
- 競技格式：国際格式
- 開催日程：2017年8月4日(金) 公式車検/フリー走行  
5日(土) 4時間耐久レース決勝  
5時間耐久レース決勝
- 開催クラス：5時間耐久レース  
FIAオリンピック/ドリーム/チャレンジ 計3クラス  
4時間耐久レース  
エンジョイI/エンジョイII 計2クラス
- 主催：株式会社モビリティランド  
一般社団法人日本自動車連盟(JAF)
- 後援：三重県/鈴鹿市/鈴鹿F1日本グランプリ地域活性化協議会/  
一般社団法人鈴鹿市観光協会/鈴鹿商工会議所
- 会場：鈴鹿サーキット 国際レーシングコース(4輪用:一周5.807km)
- 天候・動員：8月5日(土) 晴れ 29.8℃ 9,000人(前年 晴れ 31.7℃ 9,500人)  
※気象状況は津地方気象台15:00発表



ソーラーカーレース鈴鹿2017(5時間耐久レース)



2017 Ene-1 GP SUZUKA (KV-40)



2017 Ene-1 GP SUZUKA (KV-BIKE)



## 【イベント概要】

- イベント名称：2017 Ene-1 GP SUZUKA
- 開催日程：2017年8月6日(日)
- 開催種目：KV-40チャレンジ 全国大会  
KV-BIKEチャレンジ全国大会
- 主催：株式会社モビリティランド
- 後援：スポーツ庁/三重県/鈴鹿市/鈴鹿F1日本グランプリ地域活性化協議会/  
一般社団法人鈴鹿市観光協会/鈴鹿商工会議所/三重県教育委員会/  
公益社団法人全国工業高等学校長協会
- 会場：鈴鹿サーキット 国際レーシングコース(4輪用:一周5.807km) 及び  
及び東コース(一周2.243km) 東コース(一周2.243km)
- 天候・動員：8月6日(日) 快晴 32.7℃ 11,000人(前年 晴れ 32.4℃ 10,500人)  
※気象状況は津地方気象台15:00発表

## 【オフィシャルパートナー】



パナソニック株式会社



株式会社ミツバ



株式会社第三銀行



株式会社三重銀行



トリナ・ソーラー・ジャパン株式会社



パワーアカデミー

- 【ご協賛各社】 住友電装株式会社 有限会社三鈴印刷

## SUZUKA CIRCUIT

7992 INOU-CHOU,SUZUKA-SHI,MIE 510-0295,JAPAN TEL:059-378-1111 FAX:059-378-8101

## TWIN RING MOTEGI

120-1 HIYAMA,MOTEGI-MACHI,HAGA-GUN,TOCHIGI 321-3597,JAPAN TEL:0285-64-0001 FAX:0285-64-0009

## TOKYO OFFICE

No.45 KOWA BUILDING 9F,1-15-9 MINAMI-AOYAMA,MINATO-KU,TOKYO 107-0062,JAPAN TEL:03-5770-6430 FAX:03-5770-6435

# 太陽の光をパワーにー 「ソーラーカーレース鈴鹿2017」



太陽光エネルギーをソーラーパネルで電気に変換し、モーターによって走行するソーラーカー。世界の自動車競技を統括するFIA(国際自動車連盟)公認の国際格式競技として、1992年の鈴鹿初開催以来26回の歴史を数える伝統の一戦です。今年も夏の鈴鹿サーキットを舞台にFIA FIA Electric & New Energies Championshipのタイトルをかけて5時間耐久(21台)と4時間耐久(28台)の二つの耐久レースが開催され、静かなる熱戦が展開されました。

## レースレポート

### ■ 5時間耐久(FIAオリンピア…9台/ドリーム…7台/チャレンジ…5台)

国際規格の「FIAオリンピアクラス」、ソーラーパネル出力無制限の「ドリームクラス」、ソーラーパネル出力180W~800Wの「チャレンジクラス」による5時間耐久レースはスタート直前にポールポジションで昨年の総合覇者TEAM RED ZONE(オリンピア)にトラブルが発生し、ピットへ。昨年総合2位のOSU 大阪産業大学がトップを独走する展開となります。しかしTEAM RED ZONEは修理後、スタートから3分30秒遅れの21位でコースイン。怒涛の追い上げで18周目にトップ浮上。終盤に2度も緊急ピットインを行いました。大量リードにより、2年連続の総合優勝を飾りました。

総合2位はOSU 大阪産業大学。3位には静岡ソーラーカークラブ(ドリーム)が入りました。

	総合	FIAオリンピア	ドリーム	チャレンジ
優勝	TEAM RED ZONE	TEAM RED ZONE	OSU 大阪産業大学	紀北工業高等学校 ものづくり研究部
2位	OSU 大阪産業大学	芦屋大学ソーラーカープロジェクト	静岡ソーラーカークラブ	Team MAXSPEED
3位	静岡ソーラーカークラブ	名古屋工業大学ソーラーカー部	PROJECT MONO	柏会



総合およびFIAオリンピアクラス優勝 TEAM RED ZONE



ドリームクラス優勝 OSU 大阪産業大学



チャレンジクラス優勝 紀北工業高等学校 ものづくり研究部

### ■ 4時間耐久(エンジョイI…15台/エンジョイII…14台)

ソーラーパネルの出力が480W以下のマシンで争われるエンジョイクラスは、18歳以下のメンバーで構成された「エンジョイIクラス」と、年齢制限のない「エンジョイIIクラス」での争い。ポールポジションからスタートしたオリンパスRS(エンジョイII)が、これまで総合6連勝、エンジョイIクラス7連勝と圧倒的な強さをみせていた平塚工科高校社会部の牙城をくずし、最終的に2位以下に1周以上の差をつけて2009年以来8年ぶり4回目の総合優勝を飾りました。エンジョイIIは総合8位の大阪府立堺工科高校ソーラーカー一部でした。

	総合
優勝	オリンパスRS(エンジョイII)
2位	和歌山大学ソーラーカープロジェクト(エンジョイII)
3位	神戸高専ソーラーカーチーム(エンジョイII)



総合およびエンジョイIIクラス優勝 オリンパスRS



エンジョイIクラス優勝 大阪府立堺工科高校ソーラーカー一部

## SUZUKA CIRCUIT

7992 INOU-CHOU,SUZUKA-SHI,MIE 510-0295,JAPAN TEL:059-378-1111 FAX:059-378-8101

## TWIN RING MOTEGI

120-1 HIYAMA,MOTEGI-MACHI,HAGA-GUN,TOCHIGI 321-3597,JAPAN TEL:0285-64-0001 FAX:0285-64-0009

## TOKYO OFFICE

No.45 KOWA BUILDING 9F,1-15-9 MINAMI-AOYAMA,MINATO-KU,TOKYO 107-0062,JAPAN TEL:03-5770-6430 FAX:03-5770-6435

## ■ 5時間耐久レース (FIAオリンピア)

総合順位	No.	クラス順位	Team	Type	1st Driver	2nd Driver	3rd Driver	Laps	Total Time
1	004	OLYMPIA 1	TEAM RED ZONE	freedom	K.NOMURA	T.MISE	T.NAKASHIMA	66	5:03'43.758
4	005	OLYMPIA 2	芦屋大学ソーラーカープロジェクト	芦屋 Sky Ace QUAD	S.YAMANAKA	K.KASAI		60	5:02'07.293
5	009	OLYMPIA 3	名古屋工業大学ソーラーカー部	HorizonZ	K.WAKIDA	H.YAMAGUCHI		60	5:03'47.782
6	002	OLYMPIA 4	K.I.T.ソーラーカープロジェクト	K.I.T. Golden Eagle 5.1	S.AKAMISAKA	T.KUSUBARU	S.TSUBOI	59	5:04'16.838
7	006	OLYMPIA 5	呉港高等学校		N.TAKEDA	M.TOYAMA		57	5:00'53.863
16	001	OLYMPIA 6	ENEMAX-KAI	ENEMAX-KAI 02	Y.MATSUDA	K.NAGAMINE	N.MORI	48	5:01'20.400
17	007	OLYMPIA 7	呉港高等学校 エコテック部	KAITONIII	H.TAKEMARU	K.CHIKAE	K.YAMAMOTO	45	4:58'12.671
18	003	OLYMPIA 8	SAT'S (静岡工科大学)	NEXT ZONE	Y.NAKAZAWA	R.SUZUKI		44	5:01'23.443
20	008	OLYMPIA 9	大阪工業大学 TEAM REGALIA	cielo	K.ISHIHARA	S.HASHIMOTO	S.KITAMURA	38	3:48'58.083

Fastest Lap of Race was No.004 TEAM RED ZONE 4'10.570 49/66 83.43km/h

## ■ 5時間耐久レース (ドリーム/チャレンジ)

総合順位	No.	クラス順位	Team	Type	1st Driver	2nd Driver	3rd Driver	Laps	Total Time
2	12	DREAM 1	OSU 大阪産業大学	OSU model S'	A.MIURA	J.MIURA	T.SUDO	64	5:02'19.035
3	17	DREAM 2	静岡ソーラーカークラブ	FALCON	S.Bikkannavar	K.OSHIMA	R.MAKINO	60	5:01'59.140
8	22	CHALLENGE 1	紀北工業高等学校 ものづくり研究部	KIHOKU SOLAR	K.MIYASHITA	S.NAKAOKA	H.BABA	56	5:03'32.058
9	13	DREAM 3	PROJECT MONO	MONO-S	A.YAMADA	K.SHINOZUKA		55	5:00'16.346
10	21	CHALLENGE 2	TeamMAXSPEED	Flat-Out	Y.SHONO	Y.NISHIKAWA		55	5:01'40.655
11	24	CHALLENGE 3	柏会	武蔵	T.SEKI	H.FUKUKITA		55	5:03'33.238
12	23	CHALLENGE 4	堺市立堺高等学校 科学部	SCIENCE 717	K.OTA	F.YAMAOKA		53	5:04'11.274
13	14	DREAM 4	アステカレーシングチーム	TABRADI-R (タブラディール)	Y.OZAWA	A.TOMITAKA	H.IZAWA	53	5:04'18.154
14	11	DREAM 5	JTEKT SOLAR CAR TEAM	Tekton 262s	S.KAWAHARA	Y.UESUGI		52	5:00'31.235
15	15	DREAM 6	サレジオ高専ソーラーカープロジェクト	salesio	Y.MORI	A.OGAWA		50	4:51'17.561
19	25	CHALLENGE 5	鈴鹿工業高等専門学校	DEVeL	K.SHIMAMURA	T.SUZUKI		43	4:58'57.415
21	16	DREAM 7	愛知工業大学チャレンジプロジェクト	Solar Pawor AIT IV	R.KAWAMOTO	R.MURAKAMI	M.TAKAYAMA	25	2:17'21.565
18	DREAM	徳島大学ソーラーカープロジェクト	徳風(とっふう)	T.HAMADA	K.NAKAJIMA	R.MIYAKE			D.N.S.

## ■ 4時間耐久レース (エンジョイI)

総合順位	No.	クラス順位	Team	Type	1st Driver	2nd Driver	3rd Driver	Laps	Total Time
8	60	ENJOYI 1	大阪府立堺工科高校ソーラーカー部	Phoenix	T.SHIOJI	S.TANAKA		37	4:07'38.000
9	53	ENJOYI 2	伊賀白鳥高校 未来Factory	S.S. Velocity	T.YOSHIKAWA	Y.MISHIMA	Y.SUZUKI	36	4:00'28.458
10	52	ENJOYI 3	Team宮工 (宮崎工業高校)	宮工MT-15	S.KUROGI	N.HIROSAWA		36	4:01'47.212
11	57	ENJOYI 4	千葉黎明高等学校 工学部花代	RMC インターフェイス 花代	M.ITO	T.SHISHIKURA		36	4:03'25.321
12	58	ENJOYI 5	千葉黎明高等学校 工学部周作	RMC インターフェイス 周作	H.SUZUKI	M.NAKASONE		35	4:04'06.345
13	65	ENJOYI 6	平塚工科高校 社会部	平工コンバート2017	T.KATSURAGI	K.FUKUMURA	T.SUZUKI	34	4:01'28.720
15	51	ENJOYI 7	MTHS松工ソーラーカーチーム	Diesonne x	R.KEIYA	S.ITO	T.SUGITANI	32	4:03'24.625
16	64	ENJOYI 8	兵庫県立尼崎工業高等学校	CHALLENGERII	Y.NINOMIYA	K.MATOB		31	4:00'08.299
17	63	ENJOYI 9	布施工科高校省エネルギー自動車研究部	TAKUMA	M.FUKUYOSHI	T.FUKUDA		29	4:01'10.269
18	61	ENJOYI 10	長野高専ソーラーカー研究部	朝陽	D.KAJIHARA	T.KITAMURA	H.MORIYAMA	28	4:06'37.291
21	59	ENJOYI 11	大阪府立生野工業高等学校 機械工作部	N-T-6	K.NAKAE	T.TAKARADA		23	3:47'19.786
24	55	ENJOYI 12	香川高専 次世代自動車研究部	NITKC17s	Y.TSUTSUKI	S.TAKADA		21	3:19'14.296
25	62	ENJOYI 13	富山県立砺波工業高等学校	TONAMI HAWK 1	A.FUJINO	T.KATO		19	4:04'42.084
28	56	ENJOYI 14	石川県立羽咋工業高等学校 メカトロ部	WINTEC-2	S.TOKUWA	H.TANIMOTO		5	1:20'31.501
54			起工高 R研	起研	T.KEDA	Y.KUNIZAWA			D.N.S.

## ■ 4時間耐久レース (エンジョイII)

総合順位	No.	クラス順位	Team	Type	1st Driver	2nd Driver	3rd Driver	Laps	Total Time
1	74	ENJOYII 1	オリンパス RS	ORS-18	H.SEKI	M.KARASAWA		41	4:03'48.223
2	84	ENJOYII 2	和歌山大学ソーラーカープロジェクト	それいけ☆☆みかん号	Y.FURUI	N.SAKATA	M.KITAGAWA	40	4:05'17.378
3	79	ENJOYII 3	神戸高専ソーラーカーチーム	Carry Out	R.HASHIMOTO	T.HIRAGA	M.WATANABE	37	4:00'04.683
4	71	ENJOYII 4	JAGつくばソーラーカーチーム	SALE EL SOL	S.KITANO	I.TERADA	Y.ARAI	37	4:01'31.406
5	75	ENJOYII 5	開成工業	Kaisei-O3改 Ver.II	K.SAKAMOTO	M.YAMAMOTO	S.OKANO	37	4:03'24.625
6	73	ENJOYII 6	TEAM SUNLAKE	SUNLAKE EVOLUTION	F.HIRASAWA	K.TAKAHASHI		37	4:04'55.948
7	72	ENJOYII 7	STEP江東	えこっくる002号	S.IIDA	K.KITA		37	4:06'02.400
14	76	ENJOYII 8	近畿大学高専ソーラーカー	空美2017	K.ARAGA	M.NAKAMORI		34	4:06'38.862
19	80	ENJOYII 9	中日本自動車短期大学	SUN BIRD	K.SHIMIZU	T.KUSAKA		26	3:56'51.241
20	81	ENJOYII 10	津山高専 夢工房	DFH29	A.FUJII	T.ANDO		25	3:59'28.864
22	77	ENJOYII 11	熊本大学工学部ソーラーカープロジェクト	CEDEC IX	S.SAITO	Y.YOSHIKAWA	ARIYOSHI	22	3:08'11.322
23	82	ENJOYII 12	福岡工業大学 ソーラーカープロジェクト	FIT's-Z-RR	K.HIROSE	T.KOBAYASHI		22	3:49'27.002
26	78	ENJOYII 13	滋賀職大SPD	SPD ADVANCE	F.OKUBO	K.SUGIYAMA		12	4:03'40.244
27	83	ENJOYII 14	北陸能開大ソーラーカーチーム	TSURUGI2017	T.KAGO	T.OOSHITA		10	1:09'22.380

Fastest Lap of Race was No. 51 MTHS松工ソーラーカーチーム 5'06.400 2/32 68.23km/h

### SUZUKA CIRCUIT

7992 INOU-CHOU,SUZUKA-SHI,MIE 510-0295,JAPAN TEL:059-378-1111 FAX:059-378-8101

### TWIN RING MOTEGI

120-1 HIYAMA,MOTEGI-MACHI,HAGA-GUN,TOCHIGI 321-3597,JAPAN TEL:0285-64-0001 FAX:0285-64-0009

### TOKYO OFFICE

No.45 KOWA BUILDING 9F,1-15-9 MINAMI-AOYAMA,MINATO-KU,TOKYO 107-0062,JAPAN TEL:03-5770-6430 FAX:03-5770-6435

# 過去最多エントリーで さらなる盛り上がりを見せるEne-1 GP!!



7回目を迎えた“環境配慮型次世代エネルギーカーイベント”Ene-1 GP SUZUKA。“モノづくり”と“エネルギーマネジメント”をキーワードに、充電式単三電池(Panasonic製eneloop)40本だけのエネルギー源を用いた3輪以上の自作マシンで、国際レーシングコースフルコース(5.807km)1周のタイムアタック3回の合計タイムを競う「KV-40チャレンジ」は、過去最多の97台(出走は95台)のエントリーを集めました。

そして、自転車をベースとしたマシンで東コース(2.243km)1周のタイムアタック(ONE LAP Time Attack)と1時間の耐久レース(e-kiden 1時間ロングディスタンス)の合計獲得ポイントを競う「KV-BIKEチャレンジ」も過去最多の30台(出走は28台)のエントリーを数え、大きな盛り上がりを見せました。

## KV-40チャレンジ 全国大会

「KV-40チャレンジ」のコンセプトは”高校生・大学生によるモビリティを通じたモノづくり甲子園”。若者がクルマと親しみ、エネルギーを考えるきっかけとなる場を提供することで、モノづくり・エコ・次世代エネルギーをリンクさせたモノづくりイベントです。充電式単三電池(Panasonic製eneloop)を動力源としたマシンで国際レーシングコース1周(5.807km)のタイムアタックを3回行い、合計タイムと走行距離で順位を競います。



【対象】 中学生以上

【車体サイズ(各クラス共通)】

全	高	1.8m以下	
全	長	3.5m以下	
全	幅	1.7m以下	
ト	レ	ッド	0.38m以上
ホイール	ベース		1m以上

【クラス分け】

KV-1クラス		KV-2クラス	
車両重量制限なし ドライバー重量55kg以上(装備品含む)		車両重量35kg以上 ドライバー重量55kg以上(装備品含む)	
a 一般部門	b 大学・高専・専門学校部門	a 一般部門	b 大学・高専・専門学校部門
c 高等学校部門	d 中学生部門	c 高等学校部門	d 中学生部門

## KV-BIKEチャレンジ 全国大会

2014年にスタートした「KV-BIKEチャレンジ 全国大会」は、充電式単三電池40本(Panasonic製eneloop)を搭載した二輪車を用いて鈴鹿サーキット東コースを舞台に開催される競技です。1周あたりのラップタイムを競う「ONE LAP Time Attack」と1時間の耐久レース[e-kiden1時間ロングディスタンス]の二種目の合計ポイントで総合順位が決定されます。



【対象】 中学生以上

車両重量15kg以上

【クラス分け】

クラスI		クラスII	
ライダー重量55kg以上(装備品含む)		ライダー重量50kg以上(装備品含む)	
a.一般部門	b.大学・高専・専門学校部門	c.高等学校部門	d.中学生部門

### SUZUKA CIRCUIT

7992 INOU-CHOU,SUZUKA-SHI,MIE 510-0295,JAPAN TEL:059-378-1111 FAX:059-378-8101

### TWIN RING MOTEGI

120-1 HIYAMA,MOTEGI-MACHI,HAGA-GUN,TOCHIGI 321-3597,JAPAN TEL:0285-64-0001 FAX:0285-64-0009

### TOKYO OFFICE

No.45 KOWA BUILDING 9F,1-15-9 MINAMI-AOYAMA,MINATO-KU,TOKYO 107-0062,JAPAN TEL:03-5770-6430 FAX:03-5770-6435

## KV-40は高校生チーム「長野県飯田OIDE長姫高校 原動機部A」が2連覇 3勝目を記録

KV-40の1stアタックでは長野県飯田OIDE長姫高校 原動機部Aが5分40秒119のコースレコードを記録。2ndアタックも5分台で走り抜け2位以下を一気に引き離しました。チーム"ヨイショット!"ミツバと木本工作所も好タイムを記録し、この3台と長野県飯田OIDE長姫高校 原動機部Bが総合優勝をかけて3rdアタックを迎えました。

長野県飯田OIDE長姫高校 原動機部のニューマシンはペースを落としたものの、総合タイムで2位の木本工作所に30秒以上の差をつけ堂々の優勝。3位には長野県飯田OIDE長姫高校 原動機部Bが入りました。チーム"ヨイショット!"ミツバは残りわずかの地点で無念のストップ、リタイヤとなりました。

「KV-2クラス」は、総合でも6位の健闘をみせた長野県飯田OIDE長姫高校 原動機部Cがクラス優勝を果たし、同校の強さを見せつけました。

### KV-40各クラス・各部門優勝チーム

#### ■ KV-1クラス (最低車両重量制限なし)

KV-1a (社会人) : 木本工作所

KV-1b (大学・高専・専門学校) : 大阪産業新エネルギーピープルPJα

KV-1c (高等学校) : 長野県飯田OIDE長姫高校 原動機部 A

KV-1d (中学生) : 三重県中学生エネ1プロジェクトZero1

#### ■ KV-2クラス (最低車両重量35kg以上)

KV-2a (社会人) : openstar with Prince

KV-2b (大学・高専・専門学校) : 龍谷大学 Ene-1 Project

KV-2c (高等学校) : 長野県飯田OIDE長姫高校 原動機部 C

KV-2d (中学生) : チーム白子ボーイズ



総合とKV-1クラス優勝の長野県飯田OIDE長姫高校 原動機部A



KV-2クラス優勝の長野県飯田OIDE長姫高校 原動機部C



参戦3年目で総合およびKV-1クラス2位の快挙 木本工作所

## KV-BIKEは大接戦 60分レースではトップ2がファイナルラップで電力切れの激戦を展開

3連覇中のミツバイクが「ONE-LAP Time Attack」でトップタイムを記録し、安泰かと思われましたが「e-kiden 1時間ロングディスタンス」では初参戦の長野県飯田OIDE長姫高校 原動機部が肉薄。しかも2台とも最終ラップで力尽き、手で押して進む過酷な戦いは、長野県飯田OIDE長姫高校 原動機部が先にゴールしてこの種目に勝利。しかし、トータルポイントではミツバイクがトップにたち4連覇を達成。総合2位には紀北工業高等学校 ものづくり研究部。長野県飯田OIDE長姫高校 原動機部は総合3位に入りました。

### KV-BIKE各部門優勝チーム

KV-BIKE a (社会人) : ミツバイク

KV-BIKE b (大学・高専・専門学校) : 弓削商船高専 しまなみ

KV-BIKE c (高等学校) : 紀北工業高等学校 ものづくり研究部

KV-BIKE d (中学生) : チーム白子ガールズ



総合3連覇のミツバイク



総合2位に入った紀北工業高等学校 ものづくり研究部



総合3位の長野県飯田OIDE長姫高校 原動機部

#### SUZUKA CIRCUIT

7992 INOU-CHOU,SUZUKA-SHI,MIE 510-0295,JAPAN TEL:059-378-1111 FAX:059-378-8101

#### TWIN RING MOTEGI

120-1 HIYAMA,MOTEGI-MACHI,HAGA-GUN,TOCHIGI 321-3597,JAPAN TEL:0285-64-0001 FAX:0285-64-0009

#### TOKYO OFFICE

No.45 KOWA BUILDING 9F,1-15-9 MINAMI-AOYAMA,MINATO-KU,TOKYO 107-0062,JAPAN TEL:03-5770-6430 FAX:03-5770-6435

# KV-40チャレンジ 全国大会 リザルト



## KV-40チャレンジ

a=一般部門 b=大学、高専、専門学校部門 c=高等学校部門 d=中学生部門

総合順位	No.	クラス順位	Team	1st Driver	2nd Driver	Total Time	1st Attack	2ndAttack	3rd Attack
1	1	KV-1c 1	長野県飯田OIDE長短高校 原動機部A	伊坪 岳陽		17'33.585	5'40.119	5'47.305	6'06.161
2	9	KV-1a 1	木本工作所	坂田 文哉		18'11.622	6'13.157	5'56.707	6'01.758
3	41	KV-1c 2	長野県飯田OIDE長短高校 原動機部B	熊谷 拓真		18'31.497	5'49.433	6'19.677	6'22.387
4	15	KV-1a 2	team EVF	大田 健太郎		18'34.824	6'08.987	6'04.742	6'21.095
5	3	KV-1a 3	東郷アヒルエコパレージング	坂田 隼志		19'40.251	6'44.916	6'30.725	6'24.610
6	86	KV-2c 1	長野県飯田OIDE長短高校 原動機部C	木下 智		20'36.791	6'24.425	6'50.007	7'22.359
7	13	KV-1a 4	TeamBIZON	小堀 義明		21'06.838	9'01.654	6'03.772	6'01.412
8	18	KV-1a 5	m's	井手 祐太	バスカドール ビクター	21'17.344	7'35.536	6'50.020	6'51.788
9	53	KV-1c 3	福岡市立博多工業高等学校Aチーム	占部 晴		21'26.655	6'33.296	7'03.706	7'49.653
10	25	KV-1b 1	大阪産業新エネルギーピープルPJα	石田 一貴		22'26.004	7'04.849	7'56.945	7'24.211
11	59	KV-1c 4	紀北工業高等学校 ものづくり研究部	白高 勇貴		22'38.966	7'04.779	6'55.543	8'38.644
12	54	KV-1c 5	福岡市立博多工業高等学校Bチーム	椎葉 元		23'03.363	8'41.136	7'18.435	7'03.792
13	42	KV-1c 6	Team宮工 (宮崎工業高校)	鎌田 翠	勝本 蓮	23'48.099	7'21.842	7'34.649	8'51.608
14	23	KV-1b 2	鈴鹿高専エコカープロジェクトA	畑田 晃汰		25'28.445	11'58.462	6'48.500	6'41.483
15	90	KV-2c 2	大阪府立布施工科高等学校	稲畑 美澄	増田 睦矢	27'25.866	8'06.722	10'24.598	8'54.546
16	27	KV-1b 3	滋賀職業能力開発短期大校	中川 喬允	前田 航士	28'00.519	9'04.278	9'17.898	9'38.343
17	11	KV-1a 6	PD's	都築 裕介	村中 祐介	28'02.817	9'19.656	9'18.474	9'24.687
18	33	KV-1b 4	中日本自動車短期大学	黒木 雄大		29'38.840	9'59.846	9'40.017	9'58.977
19	12	KV-1a 7	TeamBishamon	前川 領	奥村 貴史	31'31.490	9'58.256	9'59.247	11'33.987
20	8	KV-1a 8	Team Y.R.P.+ MTHS OB	北村 大智		32'02.381	9'24.368	10'07.052	12'30.961
21	48	KV-1c 7	大阪市立東淀工業高等学校 技術研究部	奈良 希夢	山下 慎斗	32'39.132	11'38.221	10'18.182	10'42.729
22	24	KV-1b 5	名古屋工学院専門学校	HOANG DUC KIEN	伊藤 涼我	36'05.700	13'38.705	10'41.370	11'45.625
23	58	KV-1c 8	伊勢工業高校 機械部	溝仲 建太		36'10.680	12'19.076	11'41.863	12'09.741
24	43	KV-1c 9	愛知県立豊橋工業高等学校A	神部 明史		39'04.059	12'40.629	12'59.948	13'23.482
25	49	KV-1c 10	大阪市立泉尾工業高等学校 自動車部	岡本 豊		39'06.758	12'50.564	12'28.483	13'47.711
26	16	KV-1a 9	Project-O	堀切 武範	堀田 広史	39'52.576	14'08.541	13'29.563	12'14.472
27	50	KV-1c 11	愛知県立刈谷工業高等学校	野手 快琉	浅井 優香	41'49.409	14'10.023	14'16.350	13'23.036
28	14	KV-1a 10	AHAT	泉崎 博之	園山 昇汰	44'25.272	17'14.412	14'48.177	12'22.683
29	17	KV-1a 11	東富士エコラン同好会	山中 聡		44'54.466	14'43.510	15'35.090	14'35.866
30	22	KV-1b 6	豊田工業大とよこうワークス	入江 利輝		47'00.814	15'18.340	16'45.087	14'57.387
31	30	KV-1b 7	長野県工科短大Z	飯島 隼人	小澤 祐哉	47'38.082	14'45.402	16'01.156	16'51.524
32	77	KV-2a 1	openstar with Prince	菅原 由生		48'48.134	14'20.201	15'45.839	18'42.094
33	91	KV-2c 3	兵庫県立尼崎工業高等学校	黒田 郁哉	徳永 慎	49'58.548	15'30.372	21'31.715	12'56.461
34	35	KV-1c 12	三重県立津工業高等学校 機械研究部	松瀬 龍志	高羽 哲矢	52'59.872	16'05.192	17'20.948	19'33.732
35	84	KV-2c 4	堺市立堺高等学校 科学部	太田 橋平	唐重 春都	55'43.147	18'11.766	18'27.305	19'04.076
36	62	KV-1d 1	三重県中学生ネ1プロジェクトZero1	三橋 一史	林 大地	56'01.775	22'50.266	17'31.088	15'40.421
37	99	KV-2d 1	チーム白子ボイス	中尾 泰知	田畑 航汰	58'04.708	16'37.308	19'16.602	22'10.798
38	60	KV-1d 2	エコマラソン長野Mercury	駒村 颯人	木原 慎太郎	1:02'51.993	22'29.917	20'38.191	19'43.885
39	63	KV-1d 3	三重県中学生エネワンププロジェクトblue	川口 心	尾崎 伊織	1:04'36.691	16'27.369	27'13.361	20'55.961
40	85	KV-2c 5	富山工業高等学校	富永 優治	飯塚 俊太	1:26'25.057	21'46.170	34'03.696	30'35.191
41	93	KV-2c 6	都島工高SYSKSレーシングチームA	杉田 雅秀		22'14.442	35'25.807		5800m
42	20	KV-1a 12	チーム"ヨイショット!" ミツバ	蛭間 洋明		5'59.387	6'01.069		5600m
43	88	KV-2c 7	大阪府立 茨木工科高等学校 機械研究部B	中澤 諒		19'06.912	24'51.127		4800m
44	47	KV-1c 13	高知東工業高校自動車工作部βなすび	山本 大輝	濱崎 優人	20'55.932	25'45.056		4800m
45	89	KV-2c 8	大阪府立堺工科高等学校 自動車部	古味 颯	未永 翔	9'00.307	9'35.982		4000m
46	98	KV-2c 9	奈良朱雀高校機械研究部	田中 達浩	榎 健太郎	18'55.536	21'18.468		4000m
47	4	KV-1a 13	日台之翼 Ene-1 Team 1	豊 大樹	林 佑樹	9'25.704	8'29.189		3400m
48	57	KV-1c 14	KINSHIKO (金沢市立工業高校)	縄 翔悟	谷中 大生	30'29.268	29'34.914		3400m
49	31	KV-1b 8	熊本大学工学部ソーラーカープロジェクト	齋藤 華弥汰	川添 康平	12'29.468	14'45.347		3200m
50	64	KV-1d 4	三重県中学生エネワンププロジェクトWHITE	宇田 直哉	濱千代 晃	18'59.576	34'44.583		3200m
51	94	KV-2c 10	都島工高SYSKSレーシングチームB	下村 樹		25'08.354	19'31.417		2200m
52	44	KV-1c 15	愛知県立豊橋工業高等学校B	相澤 崇博		13'48.666	13'19.116		1800m
53	7	KV-1a 14	テクニカルハウス レーシング	井原 隆太	濱口 裕輝	14'23.530	15'04.159		1800m
54	65	KV-1d 5	三重県中学生エネワンププロジェクトH1	庄山 幸佑	上正地 凜平	19'37.675	22'08.339		1800m
55	100	KV-2d 2	エコマラソン長野Terra	寺島 悠大	中村 太郎	29'09.830	16'33.183		1800m
56	37	KV-1c 16	鳥取県立鳥取工業高等学校 技術研究部	平山 隼輝	湯谷 祐作	28'50.810	20'23.404		1800m
57	72	KV-2a 2	ARPちびーT EV部	平川 智晴	中根 悠仁	10'43.057	21'16.664		1600m
58	71	KV-2a 3	忍者マスカルポーネ	金森 貴志		18'37.908	20'48.997		1600m
59	39	KV-1c 17	桑名工業高校3年4組課題研究1	横山 大晃		13'27.244	14'18.696		1200m
60	2	KV-1a 15	日台之翼 Ene-1 Team 2	若林 寛章	久野 瑞貴	10'20.466	11'43.996		1000m
61	34	KV-1c 18	MTHS松工ソーラーカーチーム	池谷 竜一	伊藤 将平	17'12.773	11'38.810		1000m
62	46	KV-1c 19	高知東工業高校自動車工作部αさんご	石本 秀明	岡本 真那	14'28.535	26'15.419		1000m
63	70	KV-2a 4	40eco run/mk	原 雄治		7'28.559	11'37.043		800m
64	38	KV-1c 20	大阪市立生野工業高校	仲江 圭右	齋田 拓海	18'53.075	26'14.074		800m
65	10	KV-1a 16	Ecotec-Ikuno	大谷 豊	長尾 拓弥	16'28.707	23'13.231		5200m
66	29	KV-1b 9	北陸開閉大 Team-KV	高風 諒	田畑 省虎	21'50.421	5200m		0m
67	82	KV-2b 1	龍谷大学 Ene-1 Project	藤井 慎也	高嶋 一矢	22'27.124	5200m		13'56.600
68	78	KV-2b 2	鈴鹿高専電気電子工学科	小菅 翔太	中村 拓海	17'13.827	5000m		14'52.771
69	73	KV-2a 5	隼	栗本 泰地		31'42.521	4600m		29'36.469
70	40	KV-1c 21	桑名工業高校3年4組課題研究2	駒田 空良		21'01.095	3000m		3600m

### SUZUKA CIRCUIT

7992 INOU-CHOU,SUZUKA-SHI,MIE 510-0295,JAPAN TEL:059-378-1111 FAX:059-378-8101

### TWIN RING MOTEGI

120-1 HIYAMA,MOTEGI-MACHI,HAGA-GUN,TOCHIGI 321-3597,JAPAN TEL:0285-64-0001 FAX:0285-64-0009

### TOKYO OFFICE

No.45 KOWA BUILDING 9F,1-15-9 MINAMI-AOYAMA,MINATO-KU,TOKYO 107-0062,JAPAN TEL:03-5770-6430 FAX:03-5770-6435

# KV-BIKE 全国大会 リザルト



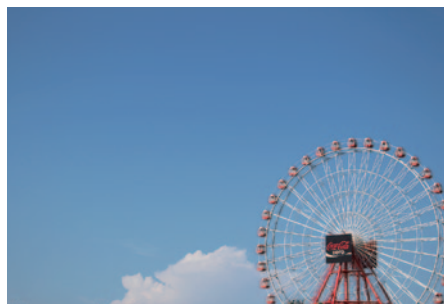
a=一般部門 b=大学、高専、専門学校部門 c=高等学校部門 d=中学生部門

総合順位	No.	クラス順位	Team	1st Driver	2nd Driver	Total Time	1st Attack	2nd Attack	3rd Attack
71	61	KV-1d 6	エコマラソン長野 Luna	西澤 駿太郎	土肥 央佳	18'46.761	2200m	1600m	
72	95	KV-2c 11	王寺工業無線部	堂山 遼		23'55.492	1200m	3200m	
73	56	KV-1c 22	K I N S H I K O (金沢市立工業高校)	山口 叶夢	重吉 菜月	29'57.069	1000m	34'52.064	
74	96	KV-2c 12	奈良県立御所実業高等学校	大西 周		32'20.172	1000m	1000m	
75	97	KV-2c 13	静岡県立浜松城北工業高校 省エネ研究部	佐藤 順弥	井口 浩之	9'56.831	600m	5800m	
76	45	KV-1c 23	岐阜第一高等学校 課題研究 E V エコラン班	白井 了平	宮川 大樹	5800m	3200m	5800m	
77	79	KV-2b 3	大阪産業大学新エネルギービークルPJβ	上松 優輝		5600m	8'08.715	5600m	
77	80	KV-2b 3	大阪産業大学新エネルギービークルPJγ	下村 敏弘		5600m	0m	0m	
79	52	KV-1c 24	石川県立七尾東雲高校メカトロ部B	北出 優羽	大杉 優輔	5200m	0m	0m	
80	55	KV-1c 25	三谷水産高校 機関部	二橋 輝斗	小田 海聖	5000m	21'39.915	12'32.520	
81	66	KV-1d 7	三重県中学生エネワンププロジェクトFH1	小柴 大空	奥田 匠	3000m	4000m	30'05.467	
82	83	KV-2c 14	長野県佐久平総合技術高校	高柳 圭佑	小山 雄大	1800m	1200m	1800m	
83	19	KV-1a 17	大庄おもしろ広場	川西 英稔	島田 貴誠	1600m	9'17.293	10'21.494	
83	26	KV-1b 10	ホンダテクニカルカレッジ関西A	寺島 大地	田中 修造	1600m	28'36.721	1800m	
83	36	KV-1c 26	長野県佐久平総合技術高校	寺尾 千隼	内藤 雪乃	1600m	600m	0m	
83	51	KV-1c 26	石川県立七尾東雲高校メカトロ部A	多幡 拓馬	今井 和成	1600m	0m	0m	
83	92	KV-2c 15	エレクトロポイズ	成尾 英奏	島 魁斗	1600m	3000m	1200m	
88	76	KV-2a 6	EM長野 風の歌号	土屋 佑太		1200m	0m	1600m	
89	32	KV-1b 11	OCTエコラン部	大谷 彩乃	池田 勝紀	1000m	1600m	1800m	
90	28	KV-1b 12	ホンダテクニカルカレッジ関西B	孝楨 剣	近藤 智尚	800m	0m	0m	
91	5	KV-1a 18	404eco-run	橋場 美央		600m	7'41.587	8'11.754	
91	75	KV-2a 7	nn-techエコランチーム	上野 晃嗣		600m	7'13.850	6'44.006	
93	87	KV-2c 16	大阪府立 茨木工科高等学校 機械研究部A	田中 沙依		400m	1200m	800m	
94	6	KV-1a	N I S I M O E n g i n e e r i n g	芦分 大貴	石原 悠希	0m	0m	5400m	
94	81	KV-2b	長野高専 Vector	梶原 大地		0m	1200m	6'59.221	

## KV-BIKEチャレンジ

a=一般部門 b=大学、高専、専門学校部門 c=高等学校部門 d=中学生部門

総合順位	No.	クラス順位	Team	Type	1st Rider	2nd Rider	ONE LAPタイムアタック		e-kiden60分		Total Point	
							Time	Point	Laps	Time		Point
1	1	a 1	ミツバイク	ミカイクバー3	磯村 翼		4'56.885	20	9	1:04'40.277	25	45
2	29	c 1	紀北工業高等学校 ものづくり研究部	紀北 TECH BIKE	宮本 喜充	牲川 直輝	5'18.850	19	8	1:04'53.620	20	39
3	25	c 2	長野県飯田OIDE長矩高校 原動機部	WISDOM-BIKE	伊藤 裕世	池田 蓮	7'06.793	8	9	1:04'30.571	30	38
4	13	b 1	弓削商船高専 しまなみ	MOTO SETO	松葉 悠輝	藤原 征人	5'51.217	15	7	1:01'38.992	18	33
5	27	c 3	富山県立魚津工業高校電気工学部Bチーム	ぎょこにゃん S1	京塚 瑞久	中島 空良	6'23.967	12	7	1:02'04.409	16	28
6	20	c 4	Team宮工 (宮崎工業高校)	宮工B-01	井上 祐平	平本 快弥	5'38.032	16	7	1:08'31.874	12	28
7	7	a 2	TEAM SHINOBI	K-BIKE	石原 一弘	山田 祐司	6'56.262	9	7	1:06'48.644	14	23
8	26	c 5	富山県立魚津工業高校電気工学部Aチーム	KV-R v-spec II	廣木 勇大	押田 竜星	6'08.490	13	7	1:09'33.488	10	23
9	16	b 2	沼津ディープオーシャンズ	シカガクGO!GO!	鈴木 涼太	川口 小次郎	5'24.831	18	6	1:09'14.524	2	20
10	24	c 6	富山工業高校 D-Team	富ID-BIKE	五十嵐 俊太	沙 悠輝	7'22.542	4	7	1:02'16.417	15	19
11	30	d 1	チーム白子ガールズ	レド70-号	杉浦 志英	直江 愛美	6'07.699	14	6	1:06'36.977	4	18
12	15	b 3	沼津ルミエール・ラメール	ルミエール	稲葉 瑞人		6'26.985	11	6	1:05'11.085	6	17
13	11	b 4	鈴鹿高専エコープロジェクトB	GIANT	柴田 賢明		5'36.634	17	4	5'07.028		17
14	12	b 5	鈴鹿高専エコープロジェクトC	かりんとうRX	鈴木 拓海		7'22.899	3	7	1:08'02.500	13	16
15	23	c 7	大阪市立東淀工業高等学校 技術研究部	月光	青山 昂生	小野 祐斗	7'14.518	7	7	1:09'50.346	9	16
16	28	c 8	沼津クリスタルブルー	ソウゾウ	小澤 空	貝嶋 志斗	6'36.717	10	6	1:05'16.404	5	15
17	6	a 3	ARPちびーT EV-BIKE部	specialized2015改	平川 智晴	中根 悠仁	7'48.334	2	7	1:09'14.883	11	13
18	2	a 4	チーム テクノ	TT-02e	竹内 源一郎		8'51.798	6	1	1:03'59.735	8	8
19	18	c 9	長野県佐久平総合技術高校		甘利 真希	徳高 佑樹	9'08.023	6	1	1:04'46.013	7	7
20	14	b 6	Team UK-FIT	UKB	舘川 遼		7'19.903	6	5	1:02'08.356		6
21	19	c 10	鳥取県立鳥取工業高等学校 技術研究部	GIKEN Bike	湯谷 祐作	小谷 柊馬	7'20.216	5	4	52'50.595		5
22	22	c 11	せと窯高	瀬戸ノ一角電動車下3連転禁止。	大島 美夕	生川 瑛士	9'39.563	6	1	1:07'40.977	3	3
23	21	c 12	鳥取県立鳥取湖陵高等学校	DKDT	森本 佳典	福田 凌和	8'33.838	5	1	1:01'50.773	1	1
24	3	a 5	U-NOT16	ソフット IoT PAM	飯田 大祐		8'01.350	1	4	41'05.066		1
25	9	a 6	TAKEDARacingProject	TRP-03	田中 勝	新堀 堯之	9'41.090	4	1	1:01'41.126		0
26	17	c 13	三重県立津工業高等学校 機械研究部	TSU-TECH KV-BIKE	平岡 辰哉	奥野 雅瑛	13'56.799	4	1	1:07'44.382		0
27	5	a 7	モモゾー	MO-1	愛葉 隆喜		12'20.730	4	1	59'04.249		0
28	4	a 8	宮櫻	宮櫻号	小宮 英和	櫻井 昌宏	0	4	59'09.400		0	



### SUZUKA CIRCUIT

7992 INOU-CHOU,SUZUKA-SHI,MIE 510-0295,JAPAN TEL:059-378-1111 FAX:059-378-8101

### TWIN RING MOTEGI

120-1 HIYAMA,MOTEGI-MACHI,HAGA-GUN,TOCHIGI 321-3597,JAPAN TEL:0285-64-0001 FAX:0285-64-0009

### TOKYO OFFICE

No.45 KOWA BUILDING 9F,1-15-9 MINAMI-AOYAMA,MINATO-KU,TOKYO 107-0062,JAPAN TEL:03-5770-6430 FAX:03-5770-6435





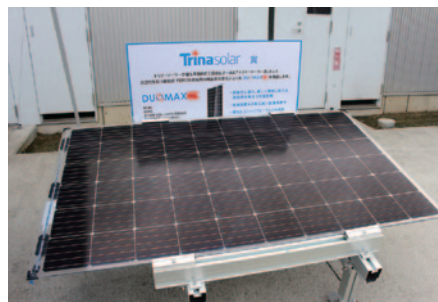
Panasonic製オリジナル電池キットを使った「パナソニック手づくり乾電池教室」。多くの家族連れにご参加いただきました(6日 ピットビル2Fホスピタリティラウンジ)。



太鼓や手回しジェネレーター、ダンスステップで充電体験を行っていただいたPanasonicブース(6日 パドック)



ソーラーカーとEne-1、いずれの競技でも多くのチームが使用するミツバ製品が展示・紹介されたミツバブース(4~6日 パドック)。



トリナ・ソーラーブースに展示されたPERC技術採用の両面受光型ソーラーパネル「DUOMAX twin」(5日 パドック)。



Ene-1 GPでは、競技開始前にレーシングコースを開放、歩いて下見を行っていただきました(6日)。



Ene-1 GPの競技を間近に観られる「激感エリア」。ダンロップコーナーには多くのチームメイトやギャラリイが詰めかけ、コース内でもっともきつい7.8%勾配にチャレンジするマシンに声援をおくりました(6日 S字/ダンロップコーナー)。

## PICK UP 1

「ソーラーカーレース」、「Ene-1 GP」それぞれがインターネット媒体で動画配信されました。



ソーラーカーレースはインターネット動画配信サイト「FRESH!」およびyoutubeでライブ配信されました(4~5日)。



Ene-1 GPはyoutubeでライブ配信されました(6日)。

## SUZUKA CIRCUIT

7992 INOU-CHOU,SUZUKA-SHI,MIE 510-0295,JAPAN TEL:059-378-1111 FAX:059-378-8101

## TWIN RING MOTEGI

120-1 HIYAMA,MOTEGI-MACHI,HAGA-GUN,TOCHIGI 321-3597,JAPAN TEL:0285-64-0001 FAX:0285-64-0009

## TOKYO OFFICE

No.45 KOWA BUILDING 9F,1-15-9 MINAMI-AOYAMA,MINATO-KU,TOKYO 107-0062,JAPAN TEL:03-5770-6430 FAX:03-5770-6435



「パリ〜ダカールラリー」総合優勝経験を持つ国際的ラリードライバーの篠塚建次郎選手が「PROJECT MONO」からソーラーカー5時間耐久ドリームクラスに参戦。みごとクラス3位を獲得しました(5日)。



鈴鹿市出身のレーシングドライバー脇田一輝選手。ソーラーカー5時間耐久に「名古屋工業大学ソーラーカー部」のドライバーとして参戦。得意のスタートダッシュを決めてFIAオリンピッククラス3位に貢献しました(5日)。



ドリームクラスでは6連覇を果たすも総合では昨年に続きTEAM RED ZONEの後塵を拝した全日本F3選手権シリーズ参戦中の三浦愛選手(OSU 大阪産業大学)。マシン差を冷静に分析し、来年への雪辱を誓っていました。



KV-BIKE d(中学生部門)でみごとクラス優勝を果たした地元・鈴鹿市の「チーム白子ガールズ」。



三重大学と台湾・南台科技大学のコラボチーム「日台乃翼Ene-1 Team」。ニューマシン(写真)を投入して2台体制での参戦はいずれも3rd アタックでストップしたものの、来年に期待をつなぐ実り多い内容でした。



大会終了後、地元チームのKV-40マシン5台が鈴鹿市内ショッピングセンター「アピタ鈴鹿」に展示されました。(7日~15日)。

## PICK UP 2

お客さまに好評をいただいている「バックヤードツアー」。今大会期間中も、レース運営の中核や普段入れないエリアをご体験いただきました。



## SUZUKA CIRCUIT

7992 INOU-CHOU,SUZUKA-SHI,MIE 510-0295,JAPAN TEL:059-378-1111 FAX:059-378-8101

## TWIN RING MOTEGI

120-1 HIYAMA,MOTEGI-MACHI,HAGA-GUN,TOCHIGI 321-3597,JAPAN TEL:0285-64-0001 FAX:0285-64-0009

## TOKYO OFFICE

No.45 KOWA BUILDING 9F,1-15-9 MINAMI-AOYAMA,MINATO-KU,TOKYO 107-0062,JAPAN TEL:03-5770-6430 FAX:03-5770-6435

【公式プログラムご協賛各社】



住友電装株式会社  
 株式会社第三銀行  
 トリナ・ソーラー・ジャパン株式会社  
 パナソニック株式会社  
 パワーアカデミー  
 有限会社三鈴印刷  
 株式会社ミツバ

A4 カラー 40p

【サーキットビジョンご協賛各社】



株式会社第三銀行



パナソニック株式会社

【スポット看板ご掲出社】



株式会社ミツバ

【PRブースご出展各社】



トリナ・ソーラー・ジャパン株式会社



パナソニック株式会社



株式会社ミツバ

SUZUKA CIRCUIT

7992 INOU-CHOU,SUZUKA-SHI,MIE 510-0295,JAPAN TEL:059-378-1111 FAX:059-378-8101

TWIN RING MOTEGI

120-1 HIYAMA,MOTEGI-MACHI,HAGA-GUN,TOCHIGI 321-3597,JAPAN TEL:0285-64-0001 FAX:0285-64-0009

TOKYO OFFICE

No.45 KOWA BUILDING 9F,1-15-9 MINAMI-AOYAMA,MINATO-KU,TOKYO 107-0062,JAPAN TEL:03-5770-6430 FAX:03-5770-6435



【賞金ご協賛】



株式会社ミツバ

■ 5時間耐久レース

	オリンピア	ドリーム	チャレンジ
1位	50,000円	50,000円	50,000円
2位	30,000円	30,000円	30,000円
3位	10,000円	10,000円	10,000円

■ 4時間耐久レース

	エンジョイⅠ	エンジョイⅡ
1位	50,000円	50,000円
2位	30,000円	30,000円
3位	10,000円	10,000円

【副賞ご協賛】



パナソニック株式会社

■ 4時間耐久レース

	エンジョイⅠ
1位	HDDレコーダー付ポータブルテレビ
2位	SSDポータブルカーナビゲーション
3位	衣類スチーマー



トリナ・ソーラー・ジャパン株式会社

4時間耐久レース エンジョイⅠおよび5時間耐久レース参加チームの中から革新性・獨創性に優れた各3チームにDuomax Twin 60セル両面発電型モジュールを贈呈



【賞金ご協賛】



株式会社ミツバ

	KV-1(総合)	KV-2(総合)	KV-BIKE(クラスⅠ)	KV-BIKE(クラスⅡ)
1位	50,000円	50,000円	30,000円	30,000円
2位	30,000円	30,000円	20,000円	20,000円
3位	10,000円	10,000円	10,000円	10,000円

【副賞ご協賛】



パナソニック株式会社

■ KV-1(総合)、KV-2(総合)、KV-BIKE(クラスⅠ)、KV-BIKE(クラスⅡ)

1位	デジタル一眼カメラレンズキット
2位	HDDレコーダー付ポータブルテレビ
3位	SSDポータブルカーナビゲーション



株式会社ミツバ

■ KV-40  
高校生特別賞(KV-1、KV-2)、技術賞、デザイン賞  
■ KV-BIKE  
技術賞、デザイン賞  
各1台に組立式モーターキット



パワーアカデミー

KV-40 b.大学・高専・高等学校  
c.高等学校 d.中学生  
それぞれ全体の1~3位 橋と図書カード20,000円分

【参加賞】

パナソニック株式会社

全チームにネックライト(防滴タイプ)とLEDヘッドランプ

SUZUKA CIRCUIT

7992 INOU-CHOU,SUZUKA-SHI,MIE 510-0295,JAPAN TEL:059-378-1111 FAX:059-378-8101

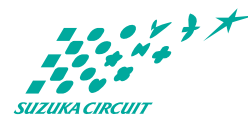
TWIN RING MOTEGI

120-1 HIYAMA,MOTEGI-MACHI,HAGA-GUN,TOCHIGI 321-3597,JAPAN TEL:0285-64-0001 FAX:0285-64-0009

TOKYO OFFICE

No.45 KOWA BUILDING 9F,1-15-9 MINAMI-AOYAMA,MINATO-KU,TOKYO 107-0062,JAPAN TEL:03-5770-6430 FAX:03-5770-6435

鈴鹿サーキット・ツインリンクもてぎを支えていただいている  
年間ご協賛パートナー各社様 ※五十音順・敬称略



※企業名での五十音順/敬称略 ※2017年8月1日現在