

世界の美技がツインリンクもてぎに集結!!

2008 FIM SPEA トライアル世界選手権シリーズ 第4戦 2008
2days

ウイダー日本グランプリ 5/31 SAT. ・ 6/1 SUN.
ツインリンクもてぎ トライアル特設コース

- 大会名称：2008 FIM SPEA トライアル世界選手権シリーズ 第4戦 ウイダー日本グランプリ
- 主催：財団法人日本モーターサイクルスポーツ協会(MFJ) / 株式会社モビリティランド
- 公認：国際モーターサイクリズム連盟(FIM)
- 後援：文部科学省 / 栃木県 / 茂木町
- 大会特別協賛：森永製菓株式会社
- 協力：財団法人日本モーターサイクルスポーツ協会関東支部 / エムオースポーツクラブ(M.O.S.C.)



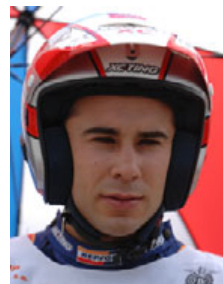
アメリカラウンドDay1で優勝した藤波貴久

藤波貴久がアメリカラウンドDay1で優勝!! 2006年7月30日イギリス以来の歓喜に浸る!!

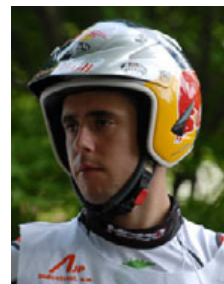
ツインリンクもてぎを舞台に、5月31日(土)のDay1、6月1日(日)のDay2と2日間にわたり、それぞれ単独開催となるトライアル世界選手権ウイダー日本グランプリ。その開催を目前に、日本のトライアルファンに朗報が届いた!! それは、2004年に日本人ライダーとして初めての世界チャンピオンに輝いた藤波貴久が、第3戦アメリカラウンドのDay1で優勝を遂げたのだ。藤波にとって、昨年は未勝利という不本意なシーズンとなったが、実に2006年7月30日のイギリスラウンド以来約2年ぶりの勝利。第4戦ウイダー日本グランプリに向けて、まさに上昇気流に乗った形だ。

さて、そのアメリカラウンドを終了した段階で、ポイントリーダーに立っているのはアントニオ・ポウ(74ポイント)。ポウは昨年のチャンピオンとして知られるが、藤波と同じREPSOL MONTESA HRC所属。そして藤波はランキング2位(67ポイント)につけて、母国日本での7ポイント差の逆転に虎視眈々。

ウイダー日本グランプリでは、チームメイト同士のこの二人の戦いにスポットが当たることは間違いない。そしてこの二人に、2005~2006年チャンピオンで、アメリカラウンド終了時点でランキング3位につけるアダム・ラガがどのように絡んでくるかがポイントとなる。



アントニオ・ポウ



アダム・ラガ



黒山健一

いよいよ開幕直前!! 迎え撃つ全日本メンバーも虎視眈々!!

ヨーロッパを中心にアジア、アメリカを転戦するトライアル世界選手権。もちろんここに登場するライダーは、世界最高のテクニックを有していることは言うまでもない。だが、日本には、世界選手権のレギュラーメンバーが一目置くらiderが多数ひしめいている。

5月中旬現在、全日本トライアル選手権は、第1戦茨城・真壁、第2戦鹿児島・錫山を終えているが、両大会ともに優勝・黒山健一、2位・小川友幸、3位・野崎史高と、世界戦に参戦経験のあるライダーが順当に上位を占めた。さらに小川毅士、田中太一もランキング上位につけており、ウイダー日本グランプリでの活躍が期待されている。



小川友幸



野崎史高

どう観る？ どう楽しむ？ 十人十色のウイダー日本グランプリ観戦法 里山全体を活用したニューセクションがみどころ

大会当日まで、各セクションの詳細が知らされないトライアル世界選手権。故に、事前に観戦ポイントを伝えるのは難しいが、過去の大会を基にすればイメージは自然と浮かんでくる。

ウイダー日本グランプリでの大きな特徴の一つ、ハイヒールでも観戦可能なセクションと謳われるのが人工セクションだ。ここは、毎年、日本をイメージしたセクション設計となっており、スタートとフィニッシュのシーンが観られることから大人気エリア。今年はどうのような仕掛けが施されるか、そしてそれをライダーたちはどのようにクリアして行くかに注目したい。

また、人気スポットとしては、岩盤セクションやハローウッズの森が上げられる。そして、こうしたセクションを、応援するライダーと一緒に一つひとつ回って行くのもいいし、セクションをある程度絞って、各ライダーがどのようにトライして行くのか、その違いをじっくり観察してみるのもいい。観戦スタイルは、まさに十人十色なのがこのウイダー日本グランプリの最大の特徴なのだ。そして、各セクションを見て回ろうと思ったら、『ウイダーinゼリー ウォークラリー』に参加しよう。運が良ければ、藤波貴久レプリカヘルメットがもらえるかも!!



イベント情報

●トライアル会場を歩いて健康になろう！ ウイダーinゼリー ウォークラリー●



昨年引き続き開催される「ウイダーinゼリー ウォークラリー」。入場時に皆さんにお配りするウォークラリーカードを持って、トライアル会場内に設けられたステーションのチェックポイントを回ろう！
全チェックポイントをクリアした人には、素敵なプレゼントを用意。さらに、参加者全員の中から、各日抽選で1名様に「藤波貴久選手サイン入りレプリカヘルメット」が当たる！

■開催日：5月31日(土)/6月1日(日)
■場 所：トライアル会場内

●Hondaトライアルサウンド2008●

～往年のトライアルマシンがよみがえる～

Honda Collection Hall中庭ミニコースで、往年のトライアルマシンのデモ走行を実施します。懐かしいマシンのサウンドやライダーの華麗なテクニクをご覧ください。



■開催日時：5月31日(土)・6月1日(日) 昨年開催時の様子
12:00～/15:00～(各回約15分)
■場 所：Honda Collection Hall 中庭ミニコース
■マ シ ン：RS250T(W)(1983年)、RTL250F(2005年)
■ライダー：山本昌也氏、高橋摩耶氏

●「フジガス『串勝つ』カレー」●

今年は「フジガス『串勝つ』カレー」の登場だ！

カレーライスが大好物ということから始まった、藤波貴久応援企画の一つがこの「フジガスカレー」。昨年は「フジガス『勝つ』カレー」だったが、今年は「フジガス『串勝つ』カレー」が登場。カツを串で通す＝カツ通す＝勝ち通す・・・というのが今年のコンセプトだ！



■販売日：5月31日(土)
6月1日(日)
■場 所：パドックカフェ JAY
■料 金：1,000円

●モータースポーツワークショップ「山本昌也全日本トライアル5連覇への道」●

5年連続チャンピオンとなる金字塔を打ち立てた元全日本チャンピオン山本昌也氏からトライアルの奥深さを学べるチャンスだ！

■開催日時：5月31日(土) 16:30～(約40分)
■場 所：Honda Collection Hall

プロフィール

当時は「90cmの垂直の壁」が限界と言われていたが、それを110cmへ引き上げるなど、飛び抜けた才能を示し、82年の全日本トライアル選手権を皮切りに86年まで5年連続チャンピオンとなる金字塔を打ち立てた。現在は大会運営やRTL260Fの普及活動のかたわら、趣味でのトライアル参戦も続けている



セクションマップ

もてぎの里山ハローウッズ内にニューセクションを含む7つのセクションを配置！！



スーパースピードウェイ特設ゾーン ① ⑮

■場所:スーパースピードウェイ ピットレーン

グランドスタンドに座って観戦するもよし、解放されているスーパースピードウェイから間近に観戦するもよし。スタートとフィニッシュの興奮が味わえる場所だ。



ダートトラックの森ゾーン ② ③ ④ ⑤

■場所:ダートトラック付近の森一帯

ダートトラックとハローウッズ中間

トライアル競技の厳しさと面白さを実感できるセクション。急斜面を登る設定なので、各ライダーのテクニックが、思う存分に味わえる。



ハローウッズの庭ゾーン ⑥ ⑦ ⑧ ⑨

■場所:ハローウッズクラブハウスの前庭

ハローウッズクラブハウス横の斜面と、クラブハウス前庭に造られた親水池(滝)利用したセクション。⑨は新たに設けられたセクションだ。



ハローウッズの沢ゾーン ⑩ ⑪ ⑫

■場所:パーキング3付近

「ミズズマシの沢」を中心に、新しく3つのセクションが登場。滑りやすく難易度の高い、見どころ満載のセクション設定となっている。



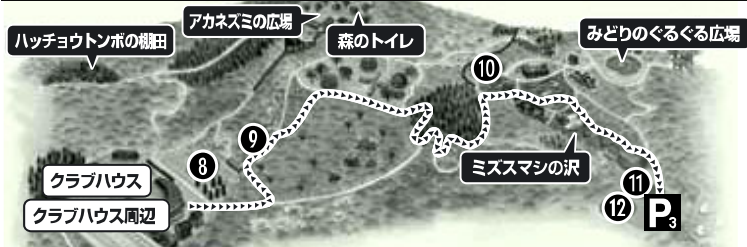
ハローウッズの岩盤ゾーン ⑬ ⑭

■場所:パーキング3と4の間にある岩盤

切り立った絶壁を一気に駆け上がるという大迫力のセクションが続く。自然の岩盤は当日のコンディションにより変化するので、とても難易度が高い。



「ハローウッズの庭ゾーン」から「ハローウッズの沢ゾーン」の観戦順路



※各セクションは変更になる場合があります。

チケット発好評販売中！

[価格は全て税込]

前売観戦券 2日間有効		
大人	子ども	ファミリー(※1)
4,000円	700円	9,000円

※料金区分 大人=高校生以上 子ども=3歳~中学生

※前売観戦券、駐車券の販売期間は3月29日(土)から5月30日(金)となります。

※1:ファミリーチケットはお車一台分の駐車料金及び、大人2名、中学生以下は残りの乗車定員人数まで有効なお得なチケットです。

●対象となる車両:普通車(大型バス、マイクロバス、キャンピングカー、徒歩、自転車での入場は対象外となります。)

前売駐車券 2日間有効	
4輪・バス	2輪
1,000円	無料★

★前売観戦券をお持ちの方は、2輪の駐車料は無料となります。

当日観戦券		
	大人	子ども
5月31日(土)	5,000円	700円
6月1日(日)	5,000円	700円

※料金区分 大人=高校生以上 子ども=3歳~中学生

当日駐車券		
	4輪・バス	2輪
5月31日(土)	2,000円	500円
6月1日(日)	2,000円	500円

ファミリーチケット限定 プッチタウン/ファンファンラボ乗り物「1日乗り放題バス」

プッチタウンのドリフトキッズレーサーやキッズバイク、ファンファンラボのファンカートなど、楽しい乗り物が乗り放題になるお得なチケットを、ファミリーチケット購入の方限定で販売！
家族みんなでプッチタウン/ファンファンラボで遊んじゃおう！

料金(税込) 購入当日1日のみ有効		
小学生以上	3歳~未就学児童	付添い(中学生以上)
1,500円	1,200円	400円

※ファミリーチケット購入者のみ購入できます。1日乗り放題バス購入時、スタッフにファミリーチケットを提示して下さい。

※2歳以下のお子様はご利用対象外となります。 ※付添いバスでの単独利用はできません。

※「1日乗り放題バス」は当日限り有効となります。 ※プッチタウン免許証(ライセンス)作成は対象外となります。

※ファンファンラボものづくりメニュー・ASIMOメニューは対象外となります。

※天候等の理由により、営業を一時中断する場合がございます。

※天候不良やお客様のご都合による変更・交換・払戻し・再発行はいたしかねます。

鈴鹿、もてぎのチケット・グッズが同時に買える新オンラインショップ「MOBILITY STATION」オープン！
詳しくは <http://mls.mobilityland.co.jp/> (モバイル <http://mls.mobilityland.co.jp/mobile>) にアクセス！

チケットのお求めは

■ツインリンクもてぎチケットセンター 窓口販売	5月30日(金)17:00まで 営業時間 平日 9:30~17:00 / 土日祝 9:30~17:30
■ツインリンクもてぎチケットセンター 電話販売 ☎0285-64-0080	5月25日(日)17:30まで 営業時間 平日 9:30~17:00 / 土日祝 9:30~17:30
■MOBILITY STATION (オンラインショップ) PC http://mls.mobilityland.co.jp モバイル http://mls.mobilityland.co.jp/mobile	5月26日(月)9:00まで(24時間受付)
●チケットぴあ ●ローソンチケット ●e+(イープラス) ●CNプレイガイド ●ホンダウエルカムプラザ青山 ●ショッピングセンターもびあ ●道の駅もてぎ もてぎプラザ ●鈴鹿サーキットレースチケットセンター ●セブンイレブン ●ファミリーマート ●ローソン ●サークルK ●サンクス ●am/pm ●セーブオン ※下記のコンビニエンスストアでは、一部取り扱いのない店舗がございます。 [am/pm、セーブオン]	

■チケットに関するお問い合わせは... ツインリンクもてぎチケットセンター ☎0285-64-0080

なお、詳細はホームページ(<http://www.twinring.jp/>)をご覧ください。