



3月28日(金)誕生！ハローウッズ“遊びの森” ～42ヘクタール(東京ドーム9個分)広大な全体マップを公開～

“森を走る、森で遊ぶ、森と笑う。” 森の中のモビリティテーマパークツインリンクもてぎ(栃木県茂木町)内「ハローウッズ」に、2014年3月28日(金)※、“遊びの森”が誕生いたします。

このたび、敷地面積42ヘクタール(東京ドーム9個分)の広大なハローウッズの森を使用した“遊びの森”全体マップを公開いたします。

この春、さらに遊びが広がるツインリンクもてぎにご期待ください。

※1月20日(月)発行リリース内容から営業開始日を変更しております。



◆ “遊びの森” 概要 ◆

営業開始日 : 2014年3月28日(金)
 体験エリア数 : 全12箇所(新エリア 8箇所・リニューアルエリア 4箇所)
 利用制限 : なし
 利用料金 : 無料(ツインリンクもてぎ 入場・駐車料金のみ)

【ツインリンクもてぎ 入場・駐車料金】※特別レースイベント日は特別料金となります。

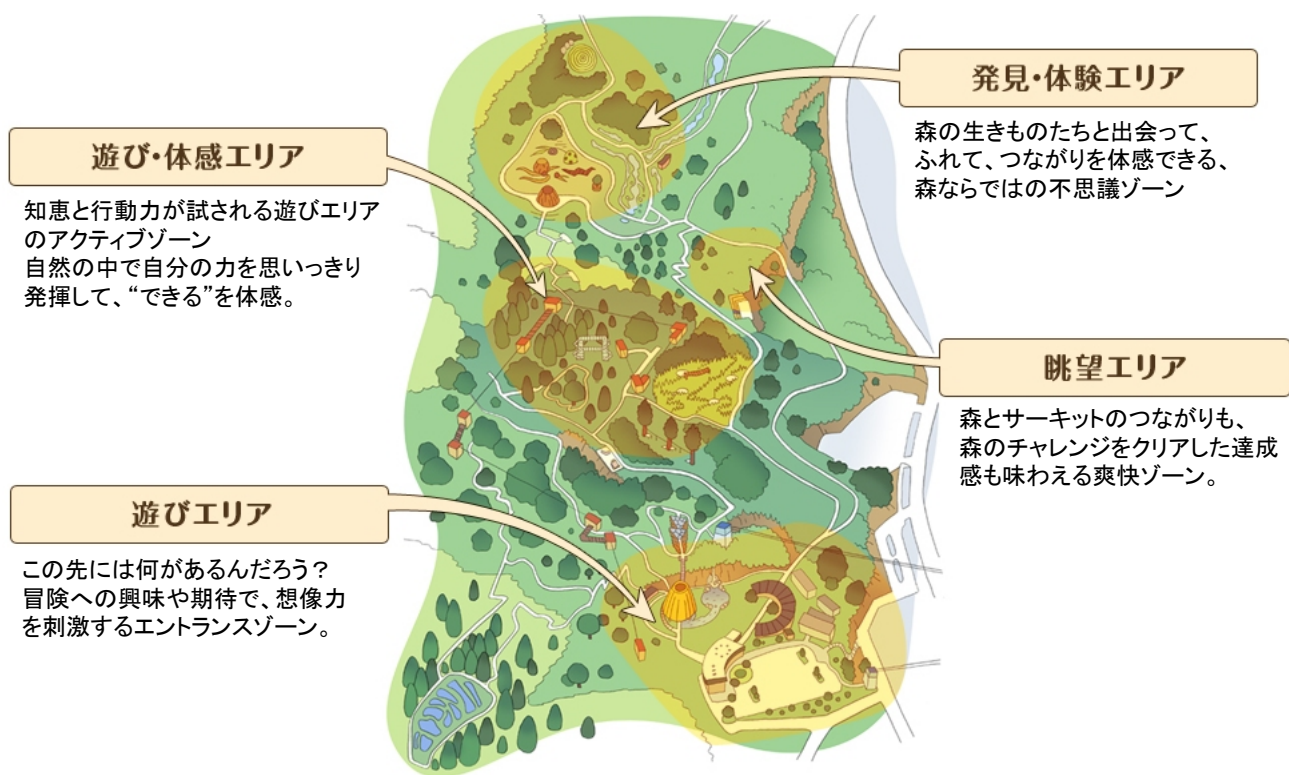
	入場料金		駐車料金	
	大人 (高校生以上)	子ども (中学生以下)	4輪	2輪
平日	1,000円(※)	無料	1,000円	500円
土・日・祝日 春休み・ゴールデンウィーク・ 夏休み・冬休み				

(※1) 大人の方には入場ゲートにて、場内をご利用いただける「500円のご利用券」を進呈いたします。



“遊びの森” 全体マップを公開①

42ヘクタール(東京ドーム9個分)のハローウッズの森で、
お子さまが主役の12種類の“冒険とチャレンジ”が待っています。



遊び・体感エリア

知恵と行動力が試される遊びエリアのアクティブゾーン
自然の中で自分の力を思いっきり発揮して、“できる”を体感。

発見・体験エリア

森の生きものたちと出会って、ふれて、つながりを体感できる、森ならではの不思議ゾーン

眺望エリア

森とサーキットのつながりも、森のチャレンジをクリアした達成感も味わえる爽快ゾーン。

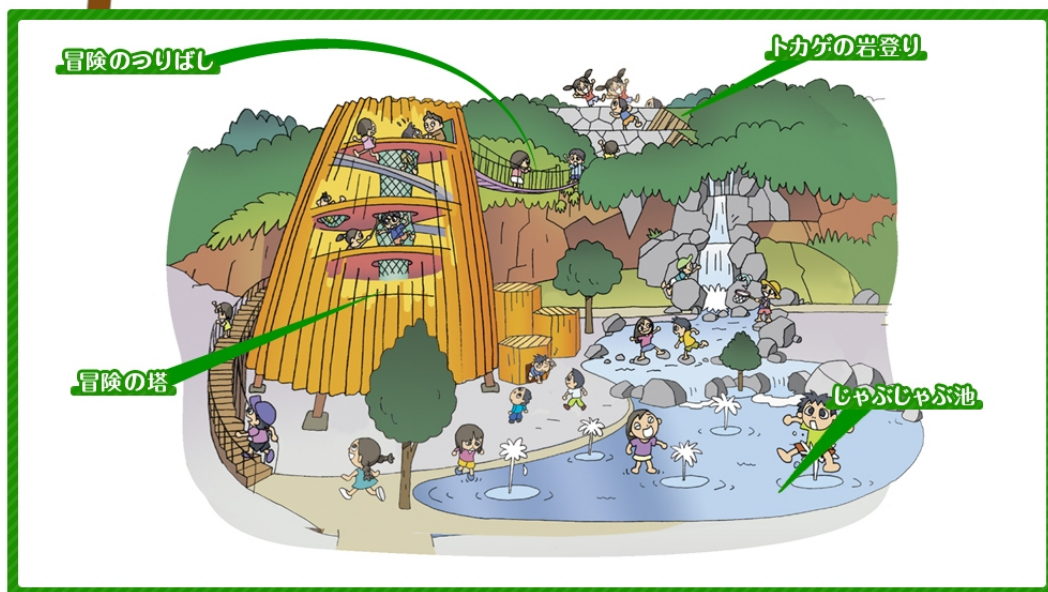
遊びエリア

この先には何があるんだろう？冒険への興味や期待で、想像力を刺激するエントランスゾーン。



森の入り口からワクワクがいっぱい!

この先には何があるんだろう？
冒険への興味や期待で、想像力を刺激するエントランスゾーン。



■冒険の塔

奥行き5mのトンネルや上に伸びる3mの筒ネット、梯子を通して冒険の塔へ登ろう!

■冒険のつりばし

ハローウッズ広場から森へ続く冒険のつりばし。高さ約10m、長さ約26mの大チャレンジだ!

■トカゲの岩登り

高さ150cm、幅400cm、そして斜度約65度の岩の壁が2段構えで登場! トカゲになった気分で登っちゃおう!

■じゃぶじゃぶ池

じゃぶじゃぶ池の淵には、約5mの石の道が! 落ちないように跳んで渡ってクリアしよう!



“遊びの森” 全体マップを公開②



登って、跳んで、さらに森の中へ!

知恵と行動力が試される、アクティブゾーン。
自然の中で自分の力を思いっきり発揮して、“できる”を体感!

遊び・体感
エリア



■素足の小径

約200mの小径は、砂利、土、石、腐葉土、砂、ウッドチップの6種でできている。素足で体感しよう!

■スパイダーロープ

約20m、2本のロープを伝ってデッキからデッキへGO!

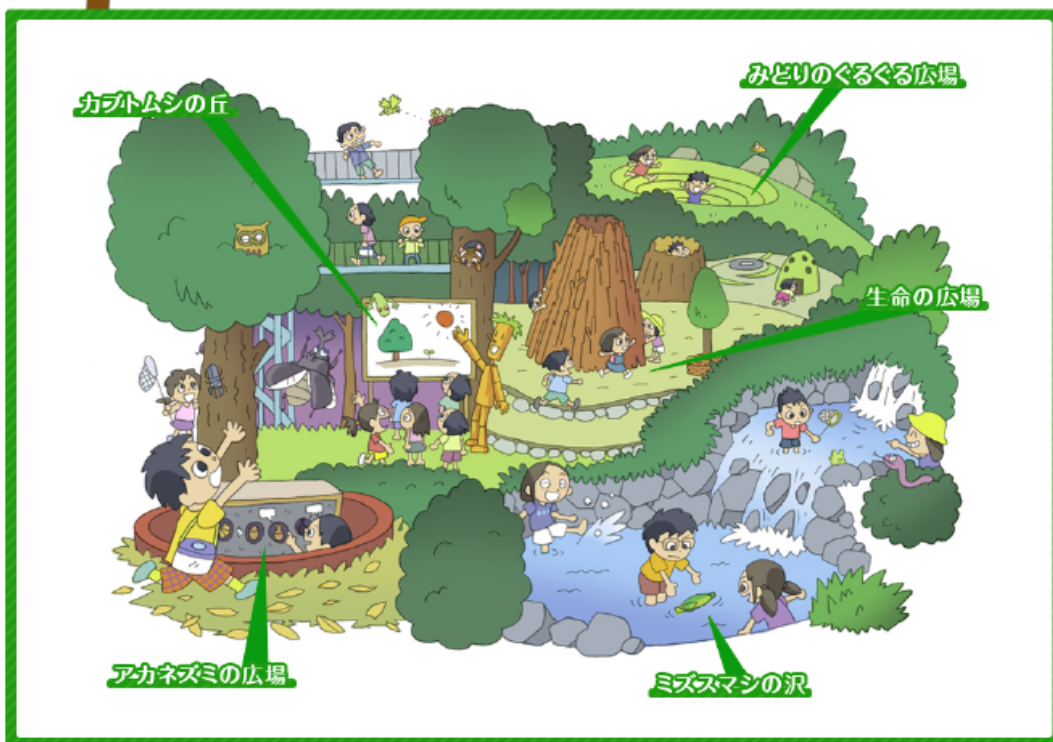
■ウリンボ迷路

250㎡の笹藪に張り巡らされた迷路。迷路の中には9mのつり橋も登場するぞ!



森ならではのふれあいがたくさん!

森の生きものたちと出会って、ふれて、つながりを体感できる、森ならではの不思議ゾーン。



■カブトムシの丘

木の上から地下まで、森の中に棲む動物や植物たちの生態系を学ぼう!

■アカネズミの広場

アカネズミやムササビなど、森に隠れている生き物を知る広場。今まで知らなかった森の不思議をいっぱい感じられるよ!

■みどりのぐるぐる広場

森の中で親子いっしょに自然とふれあえる広場だよ! いつもはできないような遊びを楽しんでみよう!

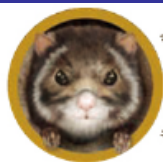
■生命の広場

アカネズミの広場、カブトムシの丘で学んだことを試してみよう! 石や木、土の隠れ家にひそむ生きものを探そう!

■ミズスマシの沢

森と海という生命の誕生をつなぐ場所。沢に住む昆虫や生態系のことまでいろいろ学べるよ!

“遊びの森” 全体マップを公開③



いやしも、絶景も、感動がケタちがい!

森とレーシングコースのつながりも、
森のチャレンジをクリアした達成感も味わえる爽快ゾーン。



山側から見た景色



■眺望エリア
チャレンジのあとは森の表彰台に登ろう! 標高210mからサーキットを一望できる。冒険者のための表彰台だ!

春休みイベント情報

■春休みイベント「できる! できた! が100連発」

「遊びの森」の誕生で、さらに体験コンテンツが広がるツインリンクもてぎは、3月21日(金・祝)～4月6日(日)の春休みイベント期間中、限定イベントも加え、全100種類のチャレンジが登場いたします。

さらに、チャレンジして手に入る「できた! スタンプ」をたくさん集めると豪華景品が当たるチャンスがございます。この春、みんなで「ツインリンクもてぎ完全制覇」を目指してお楽しみください。

巨大マシンに乗る!

なりきる!

運転できる!

考える!

作る!



© TOMY 「トミカ」は株式会社タカラトミーの登録商標です。

～「チャレンジ100」連発 一部紹介～

【巨大な昆虫ロボット KABUTOM】

内容：巨大なロボット「KABUTOM RX-03」の触覚を自分で操縦するチャレンジです。

開催日：期間中毎日

【親子バイク体験】

内容：小学生のお子様を対象の「初めてのバイク体験」です。親子でお気軽にチャレンジいただけます。

開催日：3月29日(土)・30日(日)

【ツインリンクもてぎエンジェル・レーサー なりきり体験】

内容：サーキットの憧れの仕事「ツインリンクもてぎ エンジェル」「レーシングドライバー・ライダー」になりきって写真撮影。上手になりきることにチャレンジできる。

開催日：期間中毎日

【トミカフェア】

内容：トミカの組立工場で自分だけのトミカを作るチャレンジです。

開催日：期間中毎日