

2026年ゴールデンウィークイベント情報 「わくわくライドフェス ～働くクルマ大集合!!～」開催のご案内

2026年4月25日(土)～5月6日(水・振)



モビリティリゾートもてぎ(栃木県・茂木町)は、2026年4月25日(土)～5月6日(水・振)にゴールデンウィークイベントとして「わくわくライドフェス ～働くクルマ大集合!!～」を開催いたします。

ショベルカーやダンプカーなどの大型重機をはじめ、レースのオフィシャルカーなどもご覧いただけます。働くクルマを間近で見学・写真撮影・乗車体験ができる車両の展示や、働くクルマを使用した参加型イベントも開催いたします。

また、5月3日(日・祝)・5日(火・祝)にはホンダコレクションホールが所蔵する車両によるオーバルコースでのデモンストレーションランを実施いたします。5月4日(月・祝)は働くクルマスペシャルデーとして栃木県の警察・消防・自衛隊の協力により、街で活躍している警察車両・緊急車両・自衛隊車両などの「街をまもるクルマ」が集結。レーシングコースでは「街をまもるクルマ パレードラン」として白バイやスーパーパトカーをはじめ、様々な「街をまもるクルマ」のサーキット走行を開催いたします。

さらに、5月5日(火・祝)は街やサーキットで働くクルマがレーシングコースを舞台にパレード走行を行う「働くクルマサーキットラン」も開催し、日によって異なるクルマの活躍をご覧いただけます。

その他、期間中は株式会社タミヤ様とのコラボレーション企画や昭和の日限定企画なども予定しております。新アトラクション「オフロードツーリング RINDO BIKE」「KIDS BIKE Field(キッズバイクフィールド)」やアスレチック・立体迷路などと合わせ、新緑に包まれたもてぎの森で1日中家族とお過ごしいただけます。



※イベントの内容・日程は変更になる場合がございます。
※別途、入場料・駐車料が必要です。

ゴールデンウィーク(4月25日～5月6日)毎日開催のイベント



■ 働くクルマ大集合!! 搭乗体験

ゴールデンウィーク期間限定で、普段間近では見ることができない働くクルマを展示します。一部の車両は、見学や写真撮影もしていただけます。

加えて、地上6mまで上昇する高所作業車体験や運転席の搭乗体験もできます。また、車両が実際に動く実演も予定しています。

料金 無料
開催場所 パーク 中央エントランス



■ 高所作業車搭乗体験

地上6mまで上昇する高所作業車から、レーシングコースを一望することができます。

※天候や混雑状況によって高さを変更する場合がございます。

※荒天時は中止する場合があります。

料金 無料
対象 小学1年生以上
定員 6名/1回
開催場所 グランドスタンドプラザ

※イベントの内容・日程は変更になる場合がございます。
※別途、入場料・駐車料が必要です。

4月25日(土),26日(日)開催の限定イベント

■ 働くクルマデモンストレーション

働くクルマがどのように動くのかを間近で見ることができます。オペレーターによる繊細かつ大胆なパフォーマンスをお楽しみください。

料金 無料
 開催時間 11:00 / 13:00 / 14:00 / 15:00
 開催場所 グランドスタンドプラザ



■ Honda Sound Demonstration

～デモンストレーションラン～

ホンダコレクションホール所蔵車両によるデモンストレーションランを行います。

料金 無料
 開催時間 10:30 / 17:00
 開催場所 ホンダコレクションホール中庭
 内容 NSX(2017年),モトコンポ(1981年),
 シティターボ(1982年)によるデモンストレーションラン

※コースコンディション不良の場合は中止。
 ※予告なしに車両は変動する場合がございます。



■ タミヤ ミニ四駆フェスタ in MOTEGI

昨年よりサーキットをボリュームアップし、全5レーンでフリー走行・体験走行が可能です。4月26日(日)は身にレースも開催いたします。

タミヤオリジナルグッズやイベント限定商品なども販売予定です。
 また、モビプラザでも多くの商品をご用意し、特設売り場も登場いたします。

参加料 無料
 開催場所 中央エントランス タミヤ特設ブース/モビプラザ
 内容 ミニレース (ストッククラス)
 ミニ四駆体験走行
 ミニ四駆工作教室
 製品展示・販売など



※イベントの内容・日程は変更になる場合がございます。
 ※別途、入場料・駐車料が必要です。

4月29日(水・祝)開催の期間限定イベント

■あつまれ！昭和レトロカー

昭和の日を記念して昭和の働くクルマを含めた特別展示を実施いたします。

また、レーシングコースでのパレードランも開催いたします。

料金 無料
開催場所 パーク 中央エントランス
グランドスタンドプラザ
レーシングコース ※グランドスタンド(観客席)から観覧いただけます。



■グッドオールデイズもてぎ

1960～70年代の、クラシック時代のモーターサイクルが復元され、もてぎのレーシングコースに100台以上集合。

当時のサウンド 空気感が 現代によみがえり時代を語り継ぐ走行イベントで走行シーンを見たり、貴重な車両展示を観覧できます。

料金 無料
開催場所 レーシングコース ※グランドスタンド(観客席)から観覧いただけます。



■キッズモトニア

コース監視やチェッカーフラッグ体験など、モータースポーツスタッフの職場体験ができるイベントです。

本イベントは事前予約性となっております。

料金 2,000円
対象 小学1～6年生 ※保護者の同伴が可能な方
予約 [ご予約はこちら](#)



■働くクルマデモンストレーション

働くクルマがどのように動くのかを間近で見ることができます。オペレーターによる繊細かつ大胆なパフォーマンスをお楽しみください。

料金 無料
開催時間 11:00 / 13:00 / 14:00 / 15:00
開催場所 グランドスタンドプラザ



※イベントの内容・日程は変更になる場合がございます。
※別途、入場料・駐車料が必要です。

5月2日(土)開催の限定イベント

■ Honda Sound Demonstration

～エンジン始動～

ホンダコレクションホール所蔵車両による、エンジン始動を行います。Hondaサウンドをぜひご体感ください。

料金	無料
開催時間	13:30 / 17:00
開催場所	ホンダコレクションホール中庭
内容	出光MOTION無限CIVIC(1990年), カストロール無限NSX(2000年)のエンジン始動 ※荒天時中止。 ※予告なしに車両は変動する場合がございます。



出光MOTION無限CIVIC(1990年)



カストロール無限NSX(2000年)

■ もてぎストリートシュートアウトRd.2

直線をいかに速く走るかを競う、アメリカで人気の「ドラッグレース」を開催いたします。

オーバルコース上に新設される観戦席の工事がまもなく開始となるため、モビリティリゾートもてぎでの開催はこれが最後となります。

主催	<u>プロツリーシステムズ</u> (お問い合わせ先)
走行開始	8:30～ (予定)
料金	無料
開催場所	オーバルコース グランドスタンド(観客席)から観戦いただけます。



■ 働くクルマデモンストレーション

働くクルマがどのように動くのかを間近で見ることができます。オペレーターによる繊細かつ大胆なパフォーマンスをお楽しみください。

料金	無料
開催時間	11:00 / 13:00 / 14:00 / 15:00
開催場所	グランドスタンドプラザ



※イベントの内容・日程は変更になる場合がございます。
※別途、入場料・駐車料が必要です。

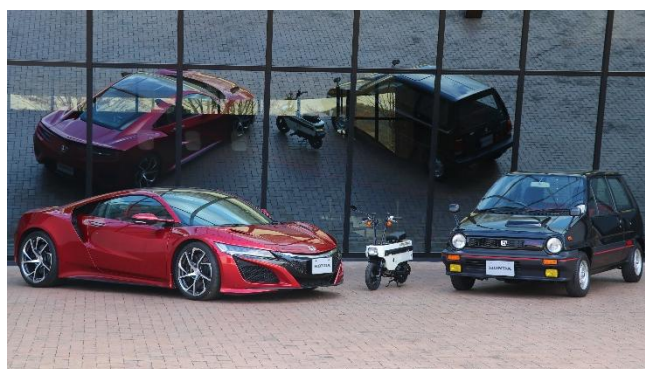
5月3日(日・祝)開催の限定イベント

Honda Sound Demonstration ～エンジン始動&デモンストレーションラン～

ホンダコレクションホール所蔵車両による、エンジン始動とデモンストレーションランを行います。

開催場所 ホンダコレクションホール中庭
 開催時間 10:00 / 17:30
 ゲスト 道上龍氏
 車両 NSX(2017年),モトコンポ(1981年),シテーターボ(1982年)
 出光MOTION無限CIVIC(1990年),カストロール無限NSX(2000年)
 ウイダーHSV-010(2010年)
 ※荒天時中止。
 ※コースコンディション不良の場合はエンジン始動のみ実施。
 ※予告なしに車両は変動する場合がございます。

■デモンストレーションラン



NSX(2017年),モトコンポ(1981年)
 シテーターボ(1982年)
 ※走行車両は1983年モデル

■エンジン始動



出光MOTION無限CIVIC(1990年)



カストロール無限NSX(2000年)



ウィダーHSV-010(2010年)

※イベントの内容・日程は変更になる場合がございます。
 ※別途、入場料・駐車料が必要です。

ホンダコレクションホール所蔵車両 オーバルコース デモンストレーションラン

ホンダコレクションホールが所蔵する車両によるデモンストレーションランを実施いたします。レースの世界で働くクルマの活躍をぜひ観覧席からご覧ください。

開催時間 12:30 ※雨天中止
開催場所 オーバルコース
グランドスタンド(観客席)から観覧いただけます。
ゲスト 宮城光氏・道上龍氏
走行車両 カストロール無限NSX(2000年)
ウイダーHSV-010(2010年)



ウイダーHSV-010(2010年)



カストロール無限NSX(2000年)

※イベントの内容・日程は変更になる場合がございます。
※別途、入場料・駐車料が必要です。

■ アメリカンパトカー&トラック展示

実際にアメリカで使用されていたパトカーと車両輸送で使用される大型トラックの展示をいたします。

料金 無料
開催場所 中央エントランス



■ 働くクルマデモンストレーション

働くクルマがどのように動くのかを間近で見ることができます。オペレーターによる繊細かつ大胆なパフォーマンスをお楽しみください。

料金 無料
開催時間 11:00 / 13:00 / 15:00
開催場所 グランドスタンドプラザ



■ トライアルデモンストレーション

トライアルの全日本チャンピオン小川友幸選手が岩や斜面を駆け上がり、大自然と戦うモータースポーツ、トライアルの魅力を実演します。

開催時間 10:30～ / 14:00～ / 16:00～(予定)
ゲスト 小川友幸さん(予定)



※イベントの内容・日程は変更になる場合がございます。
※別途、入場料・駐車料が必要です。

■オーバルドリフトデモ走行

地元栃木のチームでドリフトの最高峰D1GPやD1lightsに参戦するドライバーたちが集結！普段体感できないサウンドと迫力を体感できます。

料金 無料
 開催場所 オーバルコース
 グランドスタンド(観客席)から観覧いただけます。
 開催時間 12:30 (予定)



■ファミリーラウンジ～YASURAGI～

パークやイベント体験の合間にゆっくりと休憩しながらお過ごしいただける、「VIPスイート」のテーブル席を50席限定で販売します。ご家族の待ち合わせ場所として、テイクアウトしたフードを食べる場所としてなど、様々な用途で活用いただけます。キッズスペースもございますので、小さなお子様連れのお客さまも安心してご利用ください。

定員 1テーブル 4名定員(3歳以上共通)
 ※5名以上でのご利用の場合は人数に応じた
 テーブル数をご購入ください。
 料金 3,000円(1テーブル/4名まで)
 販売方法 アソビューにて販売



※イベントの内容・日程は変更になる場合がございます。
 ※別途、入場料・駐車料が必要です。

5月4日(月・祝)開催の限定イベント

栃木県の警察、救急、消防、自衛隊のクルマも大集合！！ ～茨城・群馬県警察の白バイ隊も協演！～

栃木県警察本部が誇る、ハーレーの白バイやNSX、GT-R、レクサス、インプレッサ、フェアレディZのスーパーパトカーをはじめ、普段は間近で見ることができない消防はしご車や自衛隊のクルマたちが一斉に登場。レーシングコースを走行する街をまもるクルマのパレードランや、白バイ隊の一糸乱れぬドリル走行など、大迫力のパフォーマンスをご覧ください。

今年は茨城県警察本部・群馬県警本部の白バイ隊も参加し、北関東の県警による初協演をご覧ください。



開催時間 15:30～(荒天時中止)
料金 無料
開催場所 オーバルコース
グランドスタンド(観客席)から観戦いただけます。

働くクルマ大集合!!～街をまもるクルマの日～ 展示車両



白バイ



パトロールカー NSX



パトロールカー GT-R



パトロールカー レクサス



パトロールカー
インプレッサ



パトロールカー
フェアレディZ



パトロールカー クラウン



偵察用オートバイ



輸送防護車



指令車



救急車



シートベルトコンビンサー

※イベントの内容・日程・展示車両は変更になる場合がございます。
※別途、入場料・駐車料が必要です。

■ 栃木県警察と茨城県警察音楽隊 コラボレーション演奏

栃木県警察音楽隊に加え、茨城県警察音楽隊の合同参加を予定。県を越えて警察音楽隊が協演する貴重なコラボレーション演奏をお楽しみいただけます。レーシングコースに響き渡る音楽とカラーガード隊の華麗なパフォーマンスをご観覧できます。

開催時間 11:30~/15:30~(予定)
料金 無料



■ 消防はしご車搭乗体験

はしご車に乗って、約10mの高さまで上昇します。新緑に包まれたもてぎの景色をお楽しみいただけます。

定員 20組60名
料金 無料
対象 小学1年生以上
開催場所 中央エントランス



■ 発見！レーシングコースツアー

バスに乗って、働くクルマが作業をしているレーシングコースに潜入します。シールマップを使って、クイズにチャレンジしながらレースで働くクルマを探す体験ツアーです。参加者にはもちろん、「レースで働くクルマ」カードをプレゼントします。

料金 無料
※パークパスポート対象。小学生以下のお子さまは保護者1名の同伴が必要です。
受付場所 レーシングコース1~3番ピット
開催場所 レーシングコース



※イベントの内容・日程は変更になる場合がございます。
※別途、入場料・駐車料が必要です。

■ トライアルデモンストレーション

トライアルの全日本チャンピオン小川友幸選手が岩や斜面をかけあがり、大自然と戦うモータースポーツ、トライアルの魅力を実演します。

開催時間 10:30～／14:00～／16:00～(予定)
 ゲスト 小川友幸さん(予定)



■ オーバルドリフトデモ走行

地元栃木のチームでドリフトの最高峰D1GPやD1lightsに参戦するドライバーたちが集結！普段体感できないサウンドと迫力を体感できます。

料金 無料
 開催場所 オーバルコース
 グランドスタンド(観客席)から観覧いただけます。
 開催時間 12:30 (予定)



■ ファミリーラウンジ～YASURAGI～

パークやイベント体験の合間にゆっくりと休憩しながらお過ごしいただける、「VIPスイート」のテーブル席を50席限定で販売します。ご家族の待ち合わせ場所として、テイクアウトしたフードを食べる場所としてなど、様々な用途で活用いただけます。キッズスペースもございますので、小さなお子様連れのお客様も安心してご利用ください。

定員 1テーブル 4名定員(3歳以上共通)
 ※5名以上でのご利用の場合は人数に応じた
 テーブル数をご購入ください。

料金 3,000円(1テーブル／4名まで)
 販売方法 アンビュにて販売



※イベントの内容・日程は変更になる場合がございます。
 ※別途、入場料・駐車料が必要です。

■RC働くクルマ体験走行

モータースポーツの働くクルマに同乗し、レーシングコースを1周します。

モビリティリゾートもてぎが所有する特殊車両に乗りながら世界戦も開催されるもてぎのレーシングコースをご体験いただけます。

開催時間 16:20～ / 16:35～ / 16:50～
受付場所 コントロールタワー1F受付



■レース車両展示

普段のレースでも関係者しか入れない場所まで入ってレースのスタート直前からレース中まで体感することができます。

料金 無料
開催場所 レーシングコース



※イベントの内容・日程は変更になる場合がございます。
※別途、入場料・駐車料が必要です。

5月5日(火・祝)開催の限定イベント

働くクルマサーキットラン



消防車や大型トラック、レースで働くクルマのほか、ホンダコレクションホール所蔵車両の「カストロールNSX-GT(2000年)」「ウイダーHSV-010(2010年)」がレーシングコースを舞台にパレード走行します。

開催時間 15:30～
開催場所 オーバルコース
グランドスタンド(観客席)から観覧いただけます

※イベントの内容・日程は変更になる場合がございます。
※別途、入場料・駐車料が必要です。

Honda Sound Demonstration ～エンジン始動&デモンストレーションラン～

ホンダコレクションホール所蔵車両による、エンジン始動とデモンストレーションランを行います。

開催場所 ホンダコレクションホール中庭
 開催時間 10:00
 ゲスト 道上龍氏
 車両 NSX(2017年),モトコンポ(1981年),シティターボ(1982年)
 ウイダーHSV-010(2010年),カストロール無限NSX(2000年)
 ※荒天時中止。
 ※コースコンディション不良の場合はエンジン始動のみ実施。
 ※予告なしに車両は変動する場合がございます。

■デモンストレーションラン



■エンジン始動



NSX(2017年),モトコンポ(1981年) ウイダーHSV-010(2010年) カストロール無限NSX(2000年)
 シティターボ(1982年)
 ※走行車両は1983年モデル

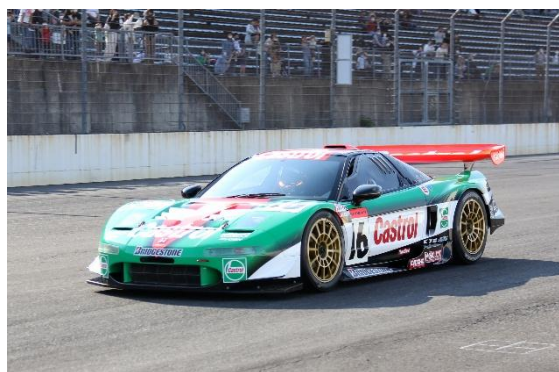
ホンダコレクションホール所蔵車両 オーバルコース デモンストレーションラン

ホンダコレクションホールが所蔵する車両によるデモンストレーションランを実施いたします。レースの世界で働くクルマの活躍をぜひ観覧席からご覧ください。

開催時間 15:30 ※雨天中止
 開催場所 オーバルコース
 グランドスタンド(観客席)から観覧いただけます。
 ゲスト 宮城光氏・道上龍氏
 走行車両 カストロール無限NSX(2000年)
 ウイダーHSV-010(2010年)



ウイダーHSV-010(2010年)



カストロール無限NSX(2000年)

※イベントの内容・日程は変更になる場合がございます。
 ※別途、入場料・駐車料が必要です。

■働くクルマデモンストレーション

働くクルマがどのように動くのかを間近で見ることができます。オペレーターによる繊細かつ大胆なパフォーマンスをお楽しみください。

料金 無料
 開催時間 11:00 / 13:00
 開催場所 グランドスタンドプラザ



■トライアルデモンストレーション

トライアルの全日本チャンピオン小川友幸選手が岩や斜面をかけあがり、大自然と戦うモータースポーツ、トライアルの魅力を実演します。

開催時間 10:30～ / 14:00～ / 16:00～(予定)
 ゲスト 小川友幸さん(予定)



■発見！レーシングコースツアー

バスに乗って、働くクルマが作業をしているレーシングコースに潜入します。シールマップを使って、クイズにチャレンジしながらレースで働くクルマを探す体験ツアーです。参加者にはもちろん、「レースで働くクルマ」カードをプレゼントします。

料金 無料
 ※パークパスポート対象。小学生以下のお子さまは保護者1名の同伴が必要です。
 受付場所 レーシングコース1～3番ピット
 開催場所 レーシングコース



※イベントの内容・日程は変更になる場合がございます。
 ※別途、入場料・駐車料が必要です。

■RC働くクルマ体験走行

モータースポーツの働くクルマに同乗し、レーシングコースを1周します。

モビリティリゾートもてぎが所有する特殊車両に乗りながら世界戦も開催されるもてぎのレーシングコースをご体験いただけます。

開催時間 16:20～ / 16:35～ / 16:50～
受付場所 コントロールタワー1F受付



■レース車両デモ走行・展示

普段のレースでも関係者しか入れない場所まで入ってレースのスタート直前からレース中まで体感することができます。

料金 無料
開催場所 レーシングコース
開催時間 12:00 (予定)



■ファミリーラウンジ～YASURAGI～

パークやイベント体験の合間にゆっくりと休憩しながらお過ごしいただける、「VIPスイート」のテーブル席を50席限定で販売します。キッズスペースもございますので、小さなお子様連れのお客様も安心してご利用ください。

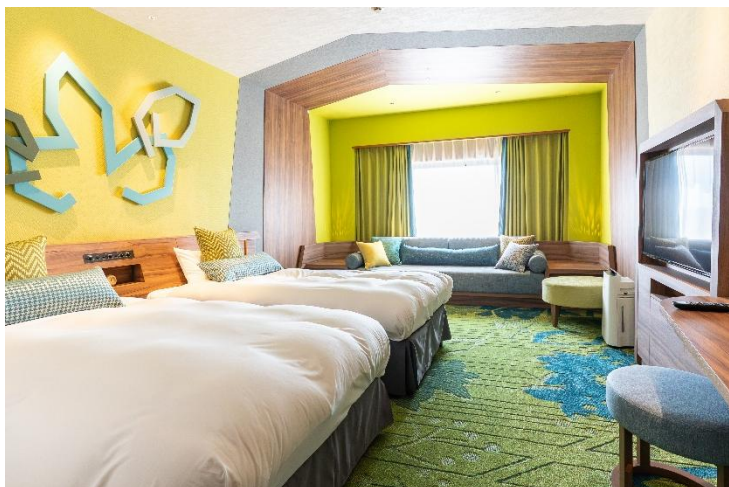
定員 1テーブル 4名定員(3歳以上共通)
※5名以上でのご利用の場合は人数に応じたテーブル数をご購入ください。
料金 3,000円(1テーブル/4名まで)
販売方法 アソビューにて販売



※イベントの内容・日程は変更になる場合がございます。
※別途、入場料・駐車料が必要です。

ゴールデンウィーク特別宿泊プラン(5月2日～5月6日)

■モビリティリゾートもてぎ ホテル



モビリティリゾートもてぎ場内にあるホテルでの宿泊プランです。お部屋は6タイプからお選びいただけ、すべてのプランでパークパスポート、夕・朝食が付きまます。

[ご予約サイトはこちら](#)

※お料理の内容は変更になる場合がございます。

■森と星空のキャンプヴィレッジ



モビリティリゾートもてぎ場内でキャンプ・グランピングをお楽しみいただけます。すべてのプランでパークパスポート、夕・朝食が付きまます。

[ご予約サイトはこちら](#)

※お料理の内容は変更になる場合がございます。

ゴールデンウィーク(4/25～5/6)入場料金のご案内

ゴールデンウィーク期間は、施設入場料と1DAYパークパスポートがセットになった「パークパスポートセット」と「駐車券」の前売券を販売いたします。3月13日(金) 10:00より、「アズビュー!」の専用ページからご購入いただけます。詳細は公式ホームページよりご確認ください。

通常前売券(3月13日販売開始)

■4月25日(土)～5月6日(水・振)

【前売券】入場+パークパスポートセット

大人(中学生以上)	小学生	3歳～未就学児
5,700円	4,700円	3,500円

■4月25日(土)～30日(木),5月1日(金),2日(土),6日(水・振)

【前売券】駐車料金

4輪	2輪
1,000円	500円

■5月3日(日・祝)～5日(火・祝)

【前売券】駐車料金

4輪	2輪	S1指定駐車場(100台限定)
2,000円	1,000円	4,000円

※南ゲートからご入場ください。

【前売券】わくわくうりんぼ冒険プラン(3月14日販売開始)

■4月25日(土)～30日(木),5月1日(金),2日(土),6日(水・振)

大人1名につき、3歳～未就学児のお子さま1名の「入場+パークパスポート」が無料になるプランです。幼児をお連れの方はこちらのご利用がおすすめです。

販売日：3月14日(土)

【前売券】入場+パークパスポートセット

大人+幼児(各1名)	大人	小学生	幼児
5,700円	5,700円	4,700円	3,500円

※大人1名+幼児2名の場合、幼児1名分は別料金となります。
※大人2名+幼児1名の場合、大人1名分は別料金となります。

※S1指定駐車券は前売券完売の場合は当日販売はございません。
※S1指定駐車券を購入された場合、別途駐車券は必要ございません。
※アトラクションの優先入場の予約券(ファストライド)も別途販売予定です。

ゴールデンウィーク(4/25～5/6)入場料金のご案内

当日券

■4月25日(土)～30日(木),5月1日(金),2日(土),6日(水・振)

入場料	
大人(中学生以上)	3歳～小学生
2,000円	1,000円
パークパスポート	
小学生以上	3歳～未就学児
3,700円	2,500円
駐車料金	
4輪	2輪
1,000円	500円

■5月3日(日・祝)～5日(火・祝)

【前売券】駐車料金	
4輪	2輪
2,000円	1,000円