

7月7日（土）OPEN!

冒険・発見・体験！ アクア・アドベンチャー



昼はプール、夜はライトアップ遊園地。
今年の夏の“鈴鹿”は、まるごと1日、2倍、楽しいっ！

’02年に登場以来、「アクア・アドベンチャー」は毎年進化し、さらに子供たちの冒険心を駆り立てています。

進化しつづける“鈴鹿”の夏！ アクア・アドベンチャー

2002年

冒険できる新プールエリア 待望のオープン

「アクア・アドベンチャー」は、子どもたち自らが遊びを切り拓く新感覚のプールとしてオープンいたしました。源泉から湧き出した水が沢を下り、ダムに流れこむ。そして滝から海へ…。このような自然界の「水」の流れを体感しながら、さまざまな“しかけ”で遊び、学ぶことができます。受け身で遊ぶだけでなく、自ら遊びとルールをみだしながら楽しむことができるのは大きな特長です。



2003年

コミュニケーションツールが パワーアップ

「水の楽しさをさらに追求した'03年。「水を使ったコミュニケーションツール」として、双方向でも遊べるアトラクションや、友達同士で協力しながら楽しめるアトラクションを追加しました。大砲で水を打ち合う「ウォーターキャノン」や「潮吹き岩」など子供同士で協力したり、競ったり…。コミュニケーションを図りながら楽しめるアトラクションは、子供たちの創造性をさらに高めています。



2005年

さらにドキドキ。 アドベンチャースライダー



冒険心、そしてチャレンジ精神をさらに駆り立てるスポット、それが「バットのアドベンチャーヴィレッジ」です。「アドベンチャースライダー」の登場だけでなく、ハンギングモノレール「フライングシップ」もリニューアル。アドベンチャーフィーリングいっぱいのグルメも多数登場し、エリア全体が進化しました。

2004年

海の旅へ出発。 アドベンチャーボート、誕生



「アドベンチャーボート」は、フルシーズンで楽しめる水上アドベンチャー。家族や仲間みんなで楽しめるアトラクションです。アドベンチャーボートに乗って、冒険の海へ出発すると…？ 小さなお子様が、はじめて船を操り、様々なポイントを親子で楽しくコミュニケーションしながら、チャレンジ。海を巡る大冒険へGO！

2007年

プールアメニティますます向上。 清潔・快適・便利に！

冷房完備のロッカールームがリニューアルし、今まで以上に清潔・快適・便利になりました。広くなった更衣室には、ドレッサーコーナーが新登場。小型自動脱水機やドライヤーも無料でご利用いただけます。ベビーカー置き場も新設し、ファミリーの便利度がますますアップしました。

昼はプール、夜はライトアップ遊園地。まるごと1日。
今夏の鈴鹿は、2倍、楽しい!

昼は
プールで
目一杯
遊ぼう!

「アクア・アドベンチャー」で 水と、冒険・体験・発見!

広大な森の緑に囲まれた「アクア・アドベンチャー」は、リゾート気分をたっぷり味わえるプール。総面積23,000㎡を誇る敷地内には、鈴鹿サーキットならではの楽しみと思いが多く込められています。

特に「アドベンチャープール」には、子ども達の好奇心や冒険心を満足させるしかけがいっぱい。自然の地形を生かしたプールで、水を学びながら自然と遊ぶことができます。このほか新登場の「アドベンチャースライダー」や「キッズプール」などもあり、お子様から大人まで、幅広い年齢層の方に楽しんでいただくことができます。

アクア・アドベンチャー しかけいっぱい の4ゾーン!

アクアビーチ

冒険のスタート地点とも言える「アクアビーチ」。目の前には噴水火山や勇者の滝が広がり、夢がふくらむエリアです。

小さなお子様でも安心して遊べるエリア。水深15cmの「ベイビーベイビープール」やキッズ流水プールで楽しめます。

アクア・アドベンチャーベイビー

自然の地形を活かし、山や滝、沢が設けられた「アクアマウンテン」。さまざまな水遊びアイテムが用意され自由な発想で遊ぶことができます。

アイテム

源泉、沢登り、川下り、水入れ競争、渦巻き湖、分水せせらぎ、人力ポンプダム、フレンドシップ水鉄砲、冒険岩

迫力の音とともに水しぶきのあがる「噴水火山」や「ウォーターキャノン」「潮吹き岩」など、体験アイテムが集まっています。

アイテム

潮吹き岩、勇者の滝、磯の友達、海の友達、風穴洞窟、聖なる洞窟、ブクブク水路、ウォーターキャノン、トータス号、噴水火山

アクアラグーン

プールはほかにもいっぱい!

ガーデンプール

●水面積/650m²

周囲の木々がムードを演出する、リゾート感覚いっぱいのプールです。森林浴の気分も楽しめます。

リバープール

●水面積/1,400m²
●1周/230m

心地よい流れのプールは、浮き輪をつけてプカプカ浮いているだけでも最高に気持ちいい!

クアステージ

●総面積/400m²

眺望抜群の展望プールやジャグジー、壁泉プールなど、ホットタブ(温水プール)があるリラクゼーションスペースです。

キッズプール

●水面積/200m²

安全に「水」を楽しめるエリアです。消防車「ファン・ファン・ファイヤー」や、すべり台(ミニスライダー)もあります。

夏はプールで目一杯遊ぼう!

「アクア・アドベンチャー」で水と、冒険・体験・発見!



滑るだけじゃ面白くない。対戦が楽しい! アドベンチャースライダー

2人が競争するスライダー「バトルライド」と、家族や仲間で3人同時にスリルが味わえる「チューブライド」。この、2種類で楽しめるのが「アドベンチャースライダー」。

シグナルスタートでタイムトライアルもできる「バトルライド」は、専用マットを使ってとなりの仲間と競い合える対戦型スライダー。1/100秒まで計測できるラップボードまである本格派だ。

3人が同時に楽しめる「チューブライド」は、ファミリーにもぴったり。一人ひとりの「ワクワク」感を満足させるスライダーで、爽快な夏の思い出を…。



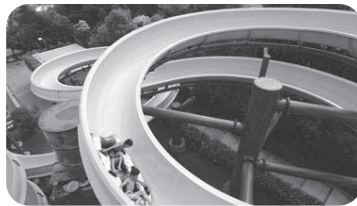
2人で競争できるっ!

バトルライド

- 高低差：8m ●コース全長：80m
- 定員：1名（各レーン）
- 利用制限：120cm以上（年齢制限なし）



チューブライド



- 高低差：10m
- コース全長：110m
- 定員：3名
- 利用制限：120cm以上（年齢制限なし）

バットのアドベンチャーヴィレッジなら、水と自然の中で冒険できる!



アドベンチャーボート

- 乗車定員：4人乗り（大人3人もしくは大人2人+子供2人）
※大人4人の場合は、2艇に分乗いただく場合があります。
- 料金：500円/1回（モトピアバスポート利用可）
- 年齢制限：3才以上

プールエリア「アクア・アドベンチャー」やアドベンチャースライダーを中心に、アドベンチャーボート、フライングシップ、ロッキーコースター、パラセイラー、さらにはタコスやカレーなど刺激的なメニューが食べられるグルメスポットなどワクワクが揃った「アドベンチャービレッジ」。

中でも、水着のまま楽しめる「アドベンチャーボート」は、家族や友達同士で楽しめるアトラクションとして人気です。さまざまなポイントに挑戦しながらボートで冒険の海へ出発!

※小学3年生以上一人乗り可。3才〜小学2年生は付添いが必要です。0〜2才は付添いがあっても乗車できません。

夏は
プールで
目一杯
遊ぼう!

「アクア・アドベンチャー」で
水と、冒険・体験・発見!

’07年、アクア・アドベンチャーが さらに清潔・快適・便利に。 ファミリーにますます“やさしい”エリアとなりました。

「アクア・アドベンチャー」が、ファミリーにさらにやさしい施設となりました。

ロッカールームは、冷暖房完備。更衣室も広くなり、のびのびと着替えができます。また、何度
も出し入れできるデポジットロッカーもありますので、使いやすさもアップ!

このほか、ベビーカー置き場新設や、ドレッサーコーナーの登場、無料ドライヤーの増設、小型
自動脱水機の無料利用OKなど、さまざまな年代のアメニティ充実にあります。

楽しく、そして快適に、この夏の「アクア・アドベンチャー」をお過ごしください。



1

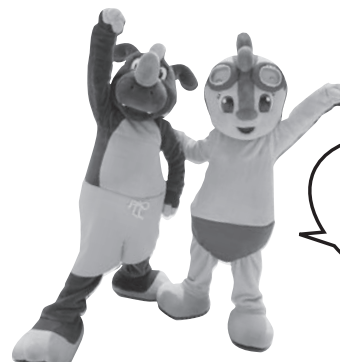


2



1・ロッカールームは冷暖房完備で、気分爽快! 更衣室も、着替えがしやすい広さにスケールアップしました。

2・更衣室には、大きな鏡を設置。水遊び後の気になるヘアスタイルなどもゆったり整えていただけます。



みんなも
遊びに来てね!

コチラファミリーたちは、プールエリアにも登場します。

プール 概要

面積 ■ 23,000㎡ (アドベンチャーエリア面積/8,000㎡)
キャパシティ ■ 7,500人 (アドベンチャーエリアのみ/2,500人)

昼はプール、夜はライトアップ遊園地。まるっと1日。
今夏の鈴鹿は、2倍、楽しい!

夜は園内をライトアップ。 ナイト営業日もお見逃しなく!



プールで遊んだあとは、ゆうえんちモートピアへ。夏休み期間は営業時間を延長し、ライトアップしたロマンティックな園内をお楽しみいただけます。昼とは違う景色には、感動がいっぱい!

“操る喜び”を味わいながら目の前に広がるロマンティックな光景を眺めれば、夏の思い出がさらに彩られます。

※営業時間詳細は10ページをご覧ください。



写真上/「アクロエックス」凸凹道や池の中をアウトドアビークルで冒険します。

写真下/「ルンルンバルーン」空の旅が楽しめるアトラクション。コース最後では、熱気球競技を模したゲームも体感できます。

PICK
UP!

この春、OPENした新エリア

「ピピラの本物バイクワールド」

MOTO
ピピラの本物バイクワールド
FIELD



誕生したばかりの「ピピラの本物バイクワールドエリア」にも、鈴鹿ならではの“自ら操る”アトラクションがいっぱい。「ツーリングバイク」は、変化に富んだ新ロングコースでさらに魅力がいっぱいに。

このほか、3歳でも一人で乗れる「ピンクバイク」や、音まで本物そっくりのバイクに挑戦する「キッズバイク」など、キッズの自転車体験レベルに合わせて楽しめるバイクが揃っています。

夏の鈴鹿はイベントも満載!!

花火・ザ・パフォーマンス 「レジェンド・オブ・コチラレーシング」

期間：8月11日(土)～15日(水)、25日(土)
時間：19:30～20:00(予定)
場所：国際レーシングコース

コチラレーシングのチームクルーが繰り広げるモータースポーツパフォーマンスや、幻想的な音楽と多彩な花火のコラボレーション「ミュージック花火」は必見。このほかお盆期間には、ジェット戦闘機のエンジンを搭載した「シークレット・ウェポン」も、8月13日(月)・14日(火)に登場予定!

鈴鹿名物「地割れ花火」も必見!!



※悪天候等により、内容変更または中止となる場合がございます。

走る「ASIMO」
鈴鹿に登場!



新型ASIMOはトレイも運べるよ!

Hello! ASIMO Special

期間：7月7日(土)～8月26日(日)の土日祝
8月13日(月)～8月15日(水)
場所：ゆうえんち内モビステージ

Hondaの新型「ASIMO」が登場! 走行能力が飛躍的に向上し、時速6kmの走りを実現。人と手をつないで一緒に歩くなど、人に合わせて行動する機能も追加されました。目の前の姿には、きっと感動するはず!

Hello! ASIMO ～ウェルカムセレブレーション～

期間：7月7日(土)～7月29日(日)の土日祝
場所：ゆうえんち内モビステージ

「ASIMO」がコチラファミリーと、スペシャルコラボレーションステージを繰り広げます。

コチラ & ASIMO ダンスシアター

期間：7月14日(土)～16日(祝)、21日(土)・22日(日)、8月4日(土)・5日(日)、
11日(土)～15日(水)、8月25日(土)・26日(日)
場所：ゆうえんち内モビステージ

コチラファミリーと「ASIMO」が大活躍する、夢いっぱいダンスショー。かっこいいダンスをみんなに披露するよ。お友達も一緒におどってね。



©TEZUKA PRODUCTIONS

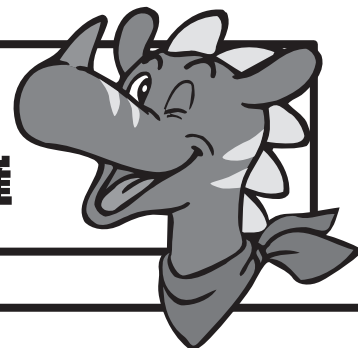
Hello! ASIMO テクニカルライブ

期間：7月9日(月)～8月24日(金)の平日 ※8月13日(月)～15日(水)除く
場所：ゆうえんち内モビステージ

ASIMOってどうやって動いているの? ASIMOの不思議を大公開! みんなで近未来を体感しよう!

ほかにも夏のイベント目白押し!

「バットのアドベンチャー夏祭り」 7/14(土)～8/31(金)まで開催



コチラからみんなへ ハッピーハッピーバースディパーティ

お誕生月を迎えた月の日曜日に遊びに来てくれたみんなに、コチラたちがお祝いしてくれるよ。コチラと一緒に素敵な思い出を作ってね!コチラからのバースデープレゼントも用意しているよ!

- 開催日:毎週日曜日
- 会場:ゆうえんち「モートピア」内 モビステージ
- 時間:11:30
- 対象:小学生以下のお子様
- 参加方法:参加当日の11:00までに園内ウエルカムプラザ前受付へお越し下さい。

バットのハッピーバースディ

8月10日は鈴鹿サーキットの人気者「バット」のお誕生日!モータースポーツ・探検・冒険そして、夏が大好きな「バット」の誕生日をみんなでお祝いしてね!

- 開催日:8/10(金)
- 会場:ゆうえんち「モートピア」内 モビステージ
- 時間:14:00

プッチキッズとはい、ポーズ

コチラファミリーとご家族一緒に記念写真を撮ろう!

- 開催日:期間中の平日(8/13～15を除く)、7/28(土)・29(日)の各日16:00～
期間中の土・日・祝(7/28、29を除く)、8/13(月)～15(水)の各日14:00～
- 会場:ゆうえんち「モートピア」内 モビステージ

プッチキッズのカラフルスマイル

コチラファミリーと一緒に歌や、ダンスで楽しく遊ぼう!

- 開催日:期間中の平日(8/10,13～15を除く)
- 会場:ゆうえんち「モートピア」内 モビステージ
- 時間:14:00

バットの縁日屋台村

楽しいゲームコーナーや、懐かしい屋台が集結した縁日エリアが期間限定で出現!!

- 開催日:8/4(土)～15(水)
- 会場:ゆうえんち内特設会場
- 時間:16:00～20:00(8/11～15は21:00まで)

タミヤ・サマーGP2007

ミニ四駆の公式大会を開催!体験コーナーや抽選会も開催!ミニ四駆持参の中学生以下のお子様は、遊園地の入園料が無料!

- 開催日:8/25(土)、8/26(日)
- 会場:ゆうえんち「モートピア」内特設会場
- 時間:9:00～16:00(予定)

仮面ライダー電王ショー

今年も仮面ライダーが鈴鹿8耐にやってくる!テレビのヒーロー仮面ライダー電王が、園内各所でショーや握手会を開催!

- 開催日:7/28(土)・7/29(日)
- 会場:ゆうえんち「モートピア」内 モビステージ
- 時間:日により異なります

スズカ・モデラーズギャラリー

～プロモデラー小池徹弥のモータースポーツジオラマ展～

箱庭の芸術品ともいえるジオラマ。そのジオラマの中でもモータースポーツのジオラマを得意とする「小池徹弥」氏の作品を集め展示いたします。

- 開催日:8/1(水)～8/31(金)
- 会場:遊園地内特設会場

●ミニチュアジオラマの工作教室

小池氏を講師に迎え、ミニサイズのジオラマを作る親子工作教室を開催!

- 参加対象:小学生と保護者のペアで、各日10組限定。
※詳細はHPでお知らせいたします。

小池徹哉プロフィール

映画『さよならジュピター』の模型製作をきっかけに造型の世界に足を踏み入れる。各種展示模型原型製作はもちろん各模型誌にてライターとして活躍。動物、クリーチャー、車・ロボット等の造形を手がけるが、BOXジオラマやモータースポーツのジオラマも得意とする。

遊んで、食べて、泊まって、温泉も！
まるごと2日。宿泊で“鈴鹿”がさらに楽しい！

1泊2日、欲張り宿泊プラン

「鈴鹿サーキット」の夏休みの宿泊プランは、お得がた～っぷり。夏期休暇中も、特典がたくさんついています。遊んで、食べて…ちょっと疲れた身体は温泉でゆったり。宿泊のホテルでもリゾート気分をたっぷり味わえます。

遊園地にもいち早く入園できるうえ、夜までしっかり遊べば、まるごと2日間、夏の鈴鹿を楽しんでいただけます。



●1泊2食宿泊料金 (別館ツインルーム/お一人様)

大人 (中学生以上)	子供 (小学生)	幼児 (3歳~未就学児)
13,800円～ 25,875円	9,555円～ 18,165円	3,150円 (添い寝)

※料金詳細はお問い合わせください。表記料金は宿泊の一例です。
※上記は1室2名様ご利用の消費税・サービス料・大人入湯税込みの料金となります。



●鈴鹿の宿泊・欲張り特典はコレ！

- 宿泊は、リゾート気分たっぷりの
フラワーガーデンホテル
- 遊園地入園が2日間無料
- 天然温泉2日間無料
(温泉・温水プール ※水着着用)
- 選べるディナー
(和食・イタリアン・中華の各レストラン、
またはJ(イキングから選べます)
- 朝食は和・洋バイキング！
- 遊園地へ15分前にご入場可能
(レース・イベント開催日を除く夏休みと、土・
日・祝に限りです。詳しくはお問い合わせください)
- 可愛いキッズアメニティが充実！
- 遊園地パスポートも割引価格に！
(下記宿泊割引料金表をご覧ください)
- ボウリング・カラオケ・テニス等、
館内施設も割引に



キッズアメニティ

©TEZUKA PRODUCTIONS

宿泊プランご利用で のりものパスポートやプールがお得に！

●のりものパスポート宿泊割引料金 (税込み)

	通常	1日券	2日券
大人 (中学生以上)	4,200円	3,500円	5,300円
子供 (小学生)	3,200円	2,800円	4,000円
幼児 (3才~未就学児)	2,000円	1,600円	2,600円

●プール宿泊割引料金 (税込み)

	通常	1日券
大人 (中学生以上)	2,600円	1,300円
子供 (小学生)	1,700円	1,000円
幼児 (3才~未就学児)	1,200円	800円

お得な宿泊プランは、鈴鹿サーキットホームページをご覧ください。
パスポート付きプラン、プール&パスポート付きプランなどをご用意しています。

ご予約・お問合せ……TEL059-378-1111 (代) 鈴鹿サーキット予約センター

料金及び営業時間のご案内

●プール営業時間●



7月	10:00 ~ 17:00	7月7日・8日
	10:00 ~ 16:00	7月9日~13日・17日~20日
	9:30 ~ 17:00	7月14日~16日
	9:00 ~ 17:00	7月21日~31日
8月	8:30 ~ 17:00	8月11日~16日
	9:00 ~ 17:00	上記以外の8月
9月	9:00 ~ 17:00	9月1日・2日
	9:30 ~ 17:00	9月8日・9日、15日・16日、 9月17日（月祝）
	10:00 ~ 16:00	上記以外の9月

●遊園地営業時間●

7月	9:30 ~ 18:00	7月23日~27日、30日・31日
	9:30 ~ 19:00	7月16日
	9:30 ~ 20:00	7月14日・15日・21日・22日・28日・29日
	10:00 ~ 17:00	7月2~6日、9日~13日、17日~20日
	10:00 ~ 18:00	7月1日、7日・8日
8月	9:30 ~ 20:00	8月1日~10日、16日・17日、19日~24日、26日~31日
	9:30 ~ 21:00	8月11日~15日、18日・25日
9月	9:30 ~ 18:00	9月1日以外の土曜・日曜・9月17日（月祝）
	9:30 ~ 20:30	9月1日
	10:00 ~ 17:00	上記以外の平日



●ご利用料金● (税込み)

		大人（中学生以上）	子供（小学生）	幼児（3才~未就学児）
遊園地入園料		1,600円	800円	600円
プール券（入園+プール）	当日券	2,600円	1,700円	1,200円
	プレイガイド前売券	2,400円	1,500円	1,100円
モートピアパスポート（入園+のりもの）	当日券	4,200円	3,200円	2,000円
	プレイガイド前売券	3,900円	3,000円	1,900円
サマーパスポート（入園+のりもの+プール）	当日券	5,000円	3,800円	2,500円
	プレイガイド前売券	4,600円	3,500円	2,300円