



自然発見アトラクション

「でんでんむし」

自然とふれあう新エリア

「チ拉拉のハローガーデン」

'08 3/8 **土** OPEN!

2008年モートピア進化のご案内

MEDIA INFORMATION 2008.3.7

株式会社 モビリティランド 鈴鹿サーキット 広報・宣伝販促室
〒510-0295 三重県鈴鹿市稲生町7992
TEL:059-378-1111(代) e-mail: media@mobilityland.co.jp

遊園地料金	遊園地入園料	大人(中学生以上)1,600円	子供(小学生) 800円	幼児(3才~未就学児) 600円
	モートピアパスポート	大人(中学生以上)4,200円	子供(小学生) 3,200円	幼児(3才~未就学児) 2,000円

鈴鹿サーキット

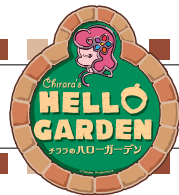
当社は創業以来、「操る喜び」の提供に全力を注いできました。2004年春に行なった、「モビリティリゾートランド宣言」は、この創業以来のコンセプトを、モビリティをテーマにしたオリジナルティあふれるサービスにより、お客様が「夢」と「感動」を体験できる「時間」と「場所」をプロデュースする、モビリティ・リゾートランドを目指すものです。

宣言以降、モビリティの楽しさをさらに追求した様々な新機種導入、エリア開発を進めてまいりました。これらは全て他では味わうことの出来ない能動性を持ち、お客様一人一人がオリジナルのストーリーと思い出を、笑顔と共に持ち帰っていただくことを目的としています。

今回オープンする「チララのハローガーデン」は、自然をテーマとしており、その根底には自発的に自然と関わり合う、鈴鹿サーキットでなければ体験できないストーリーがあります。「操る喜び」と同様に、お子様自らが自然とふれ合いながら、冒険し、発見し、体験する。そしてそこから気づき、学んでいただければ、これほどの喜びはありません。

世界に類のない"モビリティリゾートランド"は、これからもお客様の「操る喜び」を幅広く創造するために進化し続けます。





モトピア進化計画

お子様自ら「操る喜び」を体感できるアイテムが続々登場する遊園地モトピア。
それぞれのアイテムが互いに結びつき、モビリティの楽しさは、さらに進化します。

第6弾

3月8日(土)OPEN!!

鈴鹿サーキット
自然とふれあう新エリア
「チ拉拉のハローガーデン」
OPEN!

自然発見アトラクション「でんでんむし」誕生!
自然とふれあう新エリア
「チ拉拉のハローガーデン」オープン!

長い間、鈴鹿サーキットの名物として親しまれてきた「でんでんむし」が、皆様の熱い復活の声にお応えし、ついにこの春、新しく進化してチ拉拉のハローガーデンとともにデビューします。自然観察をサポートするナビゲートや円弧状の座席、イルミネーションなど、楽しい仕掛けが盛り沢山!
さあ、発見の旅に出かけよう!!



第3弾

バットの
アドベンチャーヴィレッジ登場!
2005年7/9 OPEN

第4弾

プッチタウンが
さらに進化
2006年3/10 OPEN

第2弾

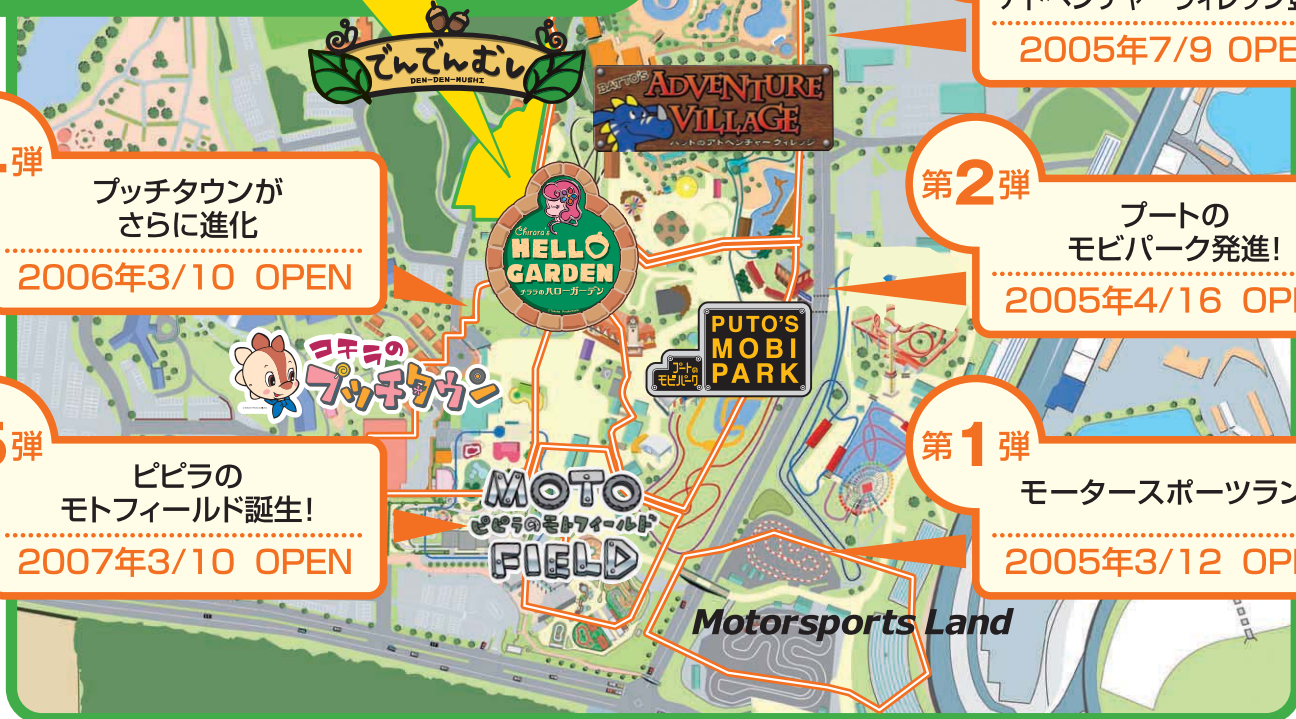
ブートの
モビパーク発進!
2005年4/16 OPEN

第5弾

ピピラの
モトフィールド誕生!
2007年3/10 OPEN

第1弾

モータースポーツランド
2005年3/12 OPEN



モトピア 進化の系譜

2005年3月	Motorsports Land
2005年4月	ブートのモビパーク発進 (ACRO-X、テストカー、モトピアゴーカート)
2005年7月	バットのアドベンチャーヴィレッジ～アドベンチャースライダー登場!!
2006年3月	プッチタウンが進化～ルンルンバルーン、プッチパレード
2007年3月	ピピラのモトフィールド登場!!
2008年3月 チ拉拉のハローガーデンオープン!!	



モトピア進化の系譜①

第1弾

2005年3月 モータースポーツランド



Motorsports Land

これまでの機種に加え、『遊園地』と『モータースポーツ』双方の領域に位置する機種を導入。これにより、“自ら操る”のりものが3歳の初体験からモータースポーツの本格的挑戦まで揃い、すべてのお客様に楽しんでいただけるのりもの遊園地として充実しました。

RACING KART
レーシングカート

テクニック・ライセンスにあわせたS・A・B・Cの4車種。全てのカートにクリーンでパワフルなホンダ製4ストロークエンジンGXを搭載。車体もイタリアのピレリ社製の本格的フレームで、入門者からREALなモータースポーツが体感できます。



- ★ロングコース/レーシングカートS・A・Bクラス専用 全長472m・コーナー数:9
- ★ショートコース/レーシングカートCクラス専用 全長160m・コーナー数:4

第2弾

2005年4月 プートのモビパーク発進(ACRO-X,テストカー,モトピアゴカート)



PUTO'S MOBI PARK

お子様の創造性を育み、モビリティ(乗り物)の「夢」「ロマン」「可能性」を体感できるエリアを目指して開発しました。お子様にはのりものを開発する研究員になってもらい、モビリティの可能性や夢をさまざまな体験から描いていただけます。



ACRO-X
アクロエックス

アクロエックスは凸凹、坂道、水の中と色々なテストポイントを走ることができ、機能的な構造のアウトドアビークル。チャレンジ精神旺盛で運転の上手なお子様にはプート所長より称賛のポイスメールが届くよ。



TEST CAR
テストカー

ドリーム研究所の所長プートは、テストライダーのお子様と一緒にアイデアを考えていくことにした。テストカーは、時速10キロで走りブレーキをかけて何mで停止するか?などの制動テストをはじめ、様々なテストを繰り返します。



MPC
モトピアゴカート

のりもの大好きなコチラが、自ら代表をつとめる「コチラレーシング」のドライバーたちにドライブテクニックを向上させるためにプートに頼んで作ってもらったのが、「モトピアゴカート」。憧れのレーシングドライバーへの第一歩。

第3弾

2005年7月 バットのアドベンチャーヴィレッジ~アドベンチャーライダー登場!!



ADVENTURE VILLAGE

夏の人気スポット「アクア・アドベンチャー」を中心に、冒険心を駆り立てるテーマゾーン「バットのアドベンチャーヴィレッジ」。話題のライダー「アドベンチャーライダー」に加えて、人気のハンギングモノレール「フライングシップ」も装いを新たに生まれ変わりました。夏の鈴鹿でアドベンチャーを満喫してください。



ADVENTURE SLIDER
アドベンチャーライダー

シグナルスタートでタイムトライアルもできるバトルライドはモータースポーツ好きのバットならではのアイデアが詰まっています。見ているともだちも放水エリアで参加できるので楽しさは倍増。勝者を称えるシャンパンシャワー、それとも・・・。

また3人が同時に楽しめるチューブライドはファミリーにうってつけ。みんなで一緒に楽しめるのも、遊び仲間が大好きなバットならではの、この夏、アクア・アドベンチャーにはみんなの歓声と笑い声が広がります。



チューブライド



バトルライド

BATTLE!!



モートピア進化の系譜②



第4弾

2006年3月 プッチタウン拡大・プートのモビパーク進化

モビリティリゾートランドのコンセプトを、より明確化するアトラクションやレストラン、マーケットなど、プッチタウンエリアが拡大しました。また、プートのモビパークではモビステージが登場、のりもの研究所も楽しさアップ。2007年春に全エリアが完成しました。



熱気球型モノレールライドに乗って、プッチタウン上空を爽快フライト! パルーンレースのクルーとなってフライトを楽しめます。コースの最後では、実際の熱気球競技を模したゲームが体験できます。



★タスクゲームエリア
ゴールが近づくにつれてタスクゲームにチャレンジできる!! 地上観察カメラを使って、ターゲットの真ん中めがけて発射!!



バイクやクルマに乗ってみんなの前をパレードしよう! 3歳のお子様から一人で楽しめるニューアトラクション! 見学されている方とのコミュニケーションが楽しめる仕掛けも…。



★応援スイッチ
コース脇にあるスイッチを押すと、パレードを楽しむお子様へ、ラッパや拍手・笛などの音で応援することができます。



研究所が新しくなってパワーアップ!! 本物の工具を使って電気カートの組み立てに挑戦できるメカニック室と、作って試そう!! 作って遊ぼう!! がコンセプトの工作室が新しく加わりました。



実際に自分が乗れる車を組み立てて自分で走るにより、新しい世界が広がり、もの見方も変化し、面白さがどんどん深まっています。

「プッチ」を利用して、楽しく学ぶ、社会性・創造性

モビリティリゾートランドの操る喜び、自分で遊びを創出するというコンセプトに加えて、お子様自身が実体験を通して遊びの中から自発性や社会性を学ぶだけでなく、より一層楽しみながら自分でできた達成感を得られるような仕組み、それが地域通貨「プッチ」です。

のりものやアトラクションで頑張ったり、レストランでお片付けができたお子様が、お仕事をしたごほうびとして手にすることができるコイン。プッチといういわば地域通貨を使って、お買い物をする事で、お子様が社会性を体験できます。

ピピラの本フィールドにあるプッチツリーは、お子様がやっとの思いで手にすることができたプッチを、自分の手で自然環境保護に役立てるという体験をもとに、遊びの中から社会性を学んでいただくためのシンボルツリーとして登場したものです。

これまで進化してきたプッチタウンは、このプッチによって有機的に結び合うことになり、自発性・創造性を育む各アイテムやアトラクションがお互いに絡み合っており、さらに進化を続けます。鈴鹿サーキットでは、このプッチに、お子様がより自発的に楽しみを見つけられるよう、また社会性を体験できるように想いを込めています。



プッチツリー



プッチ [PUTTI]

鈴鹿サーキットで体験するさまざまな出来事について成しとげたり、がんばったりしたお子様のごほうびとして手に入れることができるのがプッチ(コイン)です。

プッチをゲットするには?

- ① のりものけんきゅうじよで最後まできちんと後片付けをする
- ② プッチタウンキッチンで食器の後片付けをする
- ③ ルンバルーンのゲームで100点をGETする
- ④ 「親子でバイクをたのしむ会」でルール・マナーを守って走る
- ⑤ おかいものとき「ふくろいりません」とつたえる

プッチを使ってみよう!

★【プッチツリー】

みんなのプッチで森を育てよう!

このプッチツリーの中にかくさんプッチが集まったら、コチラ達とみんなて樹を植えるよ!

手に入れたプッチをプッチツリーに入れてね。さあ、みんなて力をあわせてたくさん樹を植えて大きな森を育てようよ!

★【プッチでお買い物】

プッチは2枚(2プッチ)から、プッチバザール(プッチマーケット内)でおかしと交換できます。



モートピア進化の系譜③

MOTO ピピラの本モトフィールド FIELD

第5弾

2007年3月
.....
ピピラの本モトフィールド登場!!

メインゲートも新しくなった!!



子どもたちに大人気のピンキーバイク、全天候型へと進化したキッズバイク、より変化に富んだロングコースで楽しむツーリングバイク、さらに新しいライセンスシステム等の魅力を身にまとい、新エリア「ピピラの本モトフィールド」としてオープンしました。また、風と緑を感じる空間・モトフィールドでは、バイクに乗る子どもたちだけでなく、家族みんなが心地よく楽しんでいただける魅力がいっぱいです。



愉快な街に飛び出して、バイク特有の手を使ったアクセル・ブレーキ操作を遊びながら習得。独自の機構により、ほんの少しバイクのバランスを体験できます。まだ自転車に乗れない子どもたちでも安心して楽しくバイクに乗れます。



子どもたちにも扱いやすい専用車両と柔らかい路面で安心。きっと初めてバイク(2輪)に「のれたっ!!」という実感と達成感を感じることができるといえるでしょう。全天候型に進化して、雨の日でも楽しめるようになりました。



緑と潤いを感じる変化に富んだ新ロングコースで魅力大幅アップ!丸太ゾーンやガタガタゾーン、マウンドゾーン、トンネルなど、うまくクリアできるかな!?バリエーション豊かなフィールドへ爽快ツーリングの旅に出かけよう!!

ライセンス紹介 パイクへのファーストタッチから、スクール卒業してツーリングまで!!

Step1

ピンキーバイクでバイクへのファーストタッチ!

3才~乗れるピンキーバイク。新しくピンキーライセンスも登場!
ライセンスをもらって、キッズバイクに挑戦だ!

●料金:300円/1枚



Step2

キッズバイクでバイクに乗れた!!

3才~小学6年生まで。補助輪なしで自転車に乗れるお子様なら、誰でも乗れる!
Aライセンスを取得してツーリングバイクにステップアップしよう!!

Aライセンス
一人で乗れたお子様に発行。
キッズバイクは走行写真入り
ライセンス。
●料金:300円/1枚



Bライセンス
あともう少しで、一人で乗れる
お子様に発行。
●料金:300円/1枚



Step3

ツーリングバイクで、風を感じる旅に出発だ!!!

小学3年生または、3才以上でAライセンス取得した
お子様(補助輪なしで自転車に乗れる方)は乗
車可能。さあ、冒険の旅に出発だ!

**ツーリング
ライセンス**
親子でお揃いのライセンスを
ゲットしよう!!
●料金:300円/1枚





第6弾



自然発見アトラクション

「でんでんむし」



自然とふれあう新エリア

「チ拉拉のハローガーデン」

3/8 ± OPEN!

「チ拉拉のハローガーデン」では、様々な種類の花や樹木が子供達を迎えてくれます。

ここでは本物の自然に触れ、思いっきり走り回ったり、「でんでんむし」に乗って、いつもとは違った視点で自然を観察する事が出来ます。

そうやって、楽しみながら自然に対する新たな「気づき」を得る事が、夢を育む「想像力」やカタチにしていける「創造力」になると思います。私たちは「モビリティ」を通じて、子供達が自然に目を向け、興味を持ち、大切さを知る事ができる「きっかけの場」を提供したいと考えています。

チ拉拉ガーデンホテル

GARDEN MAP

ホテルゲートから東に走って森の中にできた新しいエリア「チ拉拉のハローガーデン」は自然といっしょに生活するヒントがあちこちにちばっています。天才アートの技術もまたまた大活躍!

チカラガーデン

チカラちゃんが大得意な、色とりどりのお花にかこまれた、チ拉拉ガーデン。ガーデニンググッズがいっぱいの小屋は、水車でどんぐりを磨いているんだって。チカラちゃんがつくるお菓子の材料になるかな？
チ拉拉ガーデン完成後にみんなで作った名前入りの杖は、友達のあかし!

プッチツリー 植樹場

プッチツリーにある「プッチツリー」に、みんなのプッチツリーがたまったらかわいい木を植えよう。挿入する子苗木は、みんなと一緒にごまかすのがいいんだよ。楽しみにあ〜

どんぐり広場

栗っぽいやどんぐりの形をしたブロックや、でんでんむしの形の山は、やわらかくてのぼっぺもころころも安心。オープンエアで座れるところもあるから、晴れた日はここで休憩するのもおすすぬ。

クラマ

みんなにどんぐりをくれる大きな木の木「クラマ」は、森のきんぐり、お友達のこと、なんでも知っているおばあさんの木。いつもやさしいお話を聞かせてくれていて、みんなを思いやってみて。





自然発見アトラクション

「でんでんむし」誕生!!

長い間、鈴鹿サーキットの名物として親しまれてきた「でんでんむし」が、ついにこの春、新しく進化して帰ってきます。

でんでんむしは、たくさんの自然を感じることでできるモノレールライド。お子様と一緒に家族で楽しみ、自然に関するいろんなお話や夜には素敵な音色が聞ける仕掛けがあったり。

ここでんが自然の豆知識、環境についてのお話、ハローガーデンのお話などガイドしながらお空のドライブ、モビリティを演出します。木や草花に囲まれたでんでんむしステーションから、可愛いでんでんむしに乗って出発! ハローガーデンにあるプートのひみつ工房が見えてくると自然エネルギーを感じる演出をお楽しみいただけます。コースは立体交差やなみなみコース、遊園地が見渡せる高いところや、お天気が良ければ海まで見えるほど眺めも最高!

森の母「グランマ」がいる森の中、自然いっぱいの中を元気に駆け巡ります。

上下くねくねコースでは、風をくぐり抜ける体感ができ、ちょっぴりスリルもあってドキドキワクワク。その先にはチアラガーデンで水車小屋、水路など、モビリティを感じるガーデンも通過します。でんでんむしは、お子様の目線を外へ向けるヒントを教えてください。自然とふれ合いながら、ご家族やお友だちとの会話、自然に目を向ける時間をお楽しみください。

でんでんには、自然観察をサポートするナビゲーションやよりコミュニケーションがとりやすくなった座席、きれいなイルミネーションなど、楽しい仕掛けが盛りだくさん!

さあ、発見の旅に出かけよう!!



でんでんむしってどんな乗り物?

- ★乗車定員: かわいいスタイルの4人乗り
- ★年齢制限: 小学1年生から1人でご乗車できます。(小学1年生未満の方は中学生以上の同伴者が必要です。安全バーで身体をホールドできる方が乗車できます)
- ★コース: 全長/592m、最大高度/10m
- ★サイズ: 全長3085mm×幅1800mm×高さ2300mm
- ★最高時速: 19km
- ★乗車時間: 約5分
- ★利用料金: 500円
- ★モートピアパスポートで利用可能



初代



1972年2月～1990年1月

歴代の でんでん

2代目



1990年3月～2005年11月



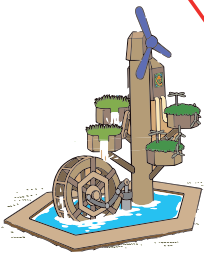
HELLO GARDEN INFORMATION

「ちららのハローガーデン」エリアインフォメーション



自然エネルギー研究所 プートのひみつ工房

プートのひみつ工房は、でんでんむしに乗って最初に見えるひみつ工房。ここでは、自然エネルギーを感じられるよ!



太陽と遊ぼう でんでんむし広場

やわらかい地面なので、子どもたちが自由に、思いっきり走り回ったり、のぼったり転がったりしても安心。葉っぱやどんぐりの形をしたブロックやでんでんむしの形をしたマウンドで子どもたちが自由な発想で遊べる。もちろん親御さんが休憩できるスペースもあります。



休憩テント 夏はミストも出るよ!



でんでんむし ステーション

木や草花に囲まれたバリアフリーステーション。ここから「でんでんむし」にのろう!!



ちららたちが、お花やその香りに誘われてやってくる昆虫、鳥たちと友達になるために作った庭。ちららが大好きな色とりどりのお花に囲まれたガーデンには、水車小屋やプートが作った水路など、仕掛けがいっぱい! フォトスポットもあるよ。

みんなで育てよう チララガーデン

万葉の森へ

眺めサイコー!



遊びの創造力をかきたてる どんぐりひろば



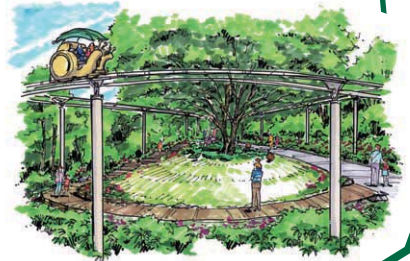
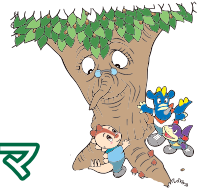
登ったり、走ったり、つかまったり、揺らしたり、飛んでみたり...、どんぐり山や飛び石どんぐり、回転どんぐり、つくし、揺れるイモムシ、動物の足跡にうずまきなど、お子様の遊びの創造力をかきたてるアイテムがいっぱい! ここもやわらかい地面で安心。ベンチもあって親御さんもそばで安心して見守ることができます。



つくしもあるよ!

どんぐりと遊ぼう 森の母グランマ

ハローガーデンの最深部に位置する大木「グランマ」。グランマが発するメッセージとともに、その存在感には圧倒されるでしょう。

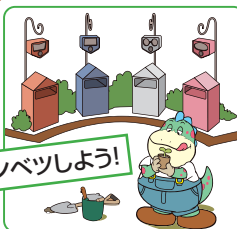


楽しい仲間も登場!!

ブンベツカルテット

子どもたちに環境への取り組みを楽しく促します。もっとも身近な取り組みのひとつであるゴミの分別を体験し、日常的に取り組むことが大切だと知ってもらおう。ここでは「ゴミは分別すれば資源」というキーワードからそれぞれ個性豊かなキャラクターであるロボットがいろいろなお話をしてくれる、ハローガーデンに楽しい仲間が増えました。

ブンベツしよう!



春の新登場メニュー&グッズ



でんでんカフェ

でんでんむしに乗ったり、広場で遊んだり、たっぷり楽しんだ後は、でんでんカフェでひと休み。おいしいタコスとドリンクをご用意しています。
おすすめメニューは、パリッとジューシーでおいしい「でんくるフランク」が400円。タコスは350円から。



でんくるフランク...400円

でんでんのうすまき型フランク。
プートのキャンディにもそっくり!?

<でんでんカフェ・メニュー一例>

【ドリンク】
ソフトドリンク 200円~
HOTココア 350円

【軽食】
でんくるフランク 400円
ナチョス 300円
チュリトス 350円
タコス ~プレーン 350円
~ソーセージ 450円

■販売場所: チララのハローガーデン内
でんでんカフェ

でんでんグッズも勢揃い!!!



- ①でんでんA6メモ 400円
- ②でんでんストラップ 400円
- ③でんでんマスコットキーホルダー... 500円
- ④でんでんクリアケース 300円
- ⑤フィギュア付えんぴつ 300円
- ⑥フィギュア付ボールペン 600円
- ⑦フィギュア付シャープペン 600円
- ⑧でんでんぬいぐるみ 1,200円

販売してるおみせ

- コチラちゃんのお店
- ブッチマーケット
- ゲートショップ
- ロビーショップ

ゆめんちエリア



でんでんのうすまきパン...250円

でんでんのうすまきパンが、クリーム味とチョコレート味で登場。もしかしたら、秘密の味が登場するかも?!
限定販売に付き、お早めにご賞味ください!!
■販売場所: プーランジュリー



でんでんロール...350円

ふわふわスポンジに甘酸っぱい苺クリームで仕上げた苺のロールケーキ。
数量限定販売!
■販売場所: プーランジュリー
(期間限定: 3/8(土)~4/6(日)まで)

ホテルエリア



でんでんカプチーノ...400円

■販売場所: イタリアンレストラン
カンパネラ ラウンジ



おかえりでんでん 宿泊プラン

どんなプランなのか?
乞うご期待!

- 期間: 3/7(金)~ ※予定
- 特典: おかえりでんでん宿泊プラン
限定オリジナルグッズ付



★詳しくはホームページで後日ご案内します。

でんでんシュー...400円(写真右) ドリンクセット 800円

鈴鹿産の大粒苺「べにほっぺ」が、丸ごと入った生クリームたっぷりのシュークリーム(期間限定: 3/8(土)~4/6(日)まで)

でんでんプレート...500円(写真左) ドリンクセット 950円

コチラ、チララも「帰って来たでんでんに大喜び」を表現したデザートは、メヌエットだけのオリジナルデザート。
(期間限定: 3/8(土)~4/6(日)まで)

■販売場所: ラウンジ メヌエット