

乗りこなせ! そして家族がひとつになる。



モビリティのテーマパーク“鈴鹿サーキット”
NEWプッチタウン誕生!

2010年3月6日(土)オープン!!



モビリティのテーマパーク“鈴鹿サーキット” 「モートピア」について

魅力いっぱいの「モートピア」。ここでは家族で一緒に楽しめるモビリティを提供します。

モビリティテーマパークである鈴鹿サーキットの「モートピア」は、モビリティの世界を通して、子どもたちが健全で、元気に成長してくれるための「きっかけづくり」を目指し、当社独自で企画開発を行ったオリジナルのエリアです。
お仕着せのものではなく、自分の手で創造し、発見してもらうことのできる「何か」を提供したい、そういった気づきやきっかけになるものを提供する役割を果たしたい、と考えています。
いろんなことに興味を持ち、なんでもやってみたいと思って挑戦するのが子ども達。
自分の力で、さらには家族と一緒に楽しみながら、「何か」を「学び」、そして、「できたっ!」という達成感を味わってもらえたら、と考えています。

「モートピアは3つの役割を担っています」

1. 将来を担う子どもにモビリティへの興味を醸成する

- ・モビリティの楽しみを提供する
- ・モータースポーツの良さを提供する
- ・ものづくりの興味を喚起する

2. 交通社会への順応性を育成する

- ・交通ルールやマナーの早期習得と基礎を作る

3. モビリティを通した子どもの自立に寄与する

- ・あきらめない気持ちを育み、やりとげる楽しさを育成する
- ・子どもの健全な育成に寄与する

何回遊んでも、毎回違う発見や、気づきを生み出し、そこから生まれるストーリーは、お客様一人ひとりのオリジナル。
子どもたちのあふれんばかりの笑顔とともに、家族一緒に過ごした、鈴鹿サーキットでの思い出をたっぷりお持ち帰りください。

人と人、人と街、街とクルマ、そして夢と社会をつなぐモビリティテーマパークで、たくさんの体験から何かを感じ、得ることで、もっとクルマを好きになって欲しいと願っています。

鈴鹿サーキットの「モートピア」は、この3つの役割を中核として、人や自然を心豊かに結ぶモビリティ文化を創造し、「喜び」「楽しさ」「感動」を提供し続けます。



乗りこなせ!そして家族がひとつになる

NEWプッチタウンオープン!

プッチタウンへ託す夢

子ども達は社会の大切な宝です。
 将来を担う子ども達には健やかに、元気に成長して欲しいと誰もが願っていることでしょう。
 私たちは、そんな願いを叶えたく「プッチタウン」を企画開発しました。
 「プッチタウン」で子ども達は自立性、創造性、社会性が健やかに育まれます。
 色んなことに興味を持ち、なんでもやってみたいと挑戦するのが子ども達。
 「プッチタウン」はそんな子ども達がモビリティを通して、新しい自分に出会う「きっかけ」を提供します。
 子ども達が自分自身で目標を見つけ、さらには家族がひとつになって「チャレンジ」し、
 協力して掴み取る「達成感」は、子ども達の自己肯定感、あきらめない気持ちを育みます。
 子ども達はやりとげる楽しさと同時に、他者と分かち合う喜びに気付くでしょう。
 プッチタウンの乗り物を動かしているのは子ども達の「想い」です。
 子ども達の描く「夢」、その夢に向かう「チャレンジ精神」は社会の原動力となるでしょう。
 モビリティランドは、モビリティを通して豊かな社会を創造していきます。



社会は人と人が協力しあって出来ている、人と人は助け合って生きている

鈴鹿サーキットは、未来を担う子ども達に、心豊かな社会を「ソウゾウ」して欲しいと願っています。
 子ども達が自らの意思で操り、お互いが協力することで、より高い目標を達成する「のりもの」体験を通じて、人それぞれの個性を認め合い、手と手を取り合って協力していく大切さに気づく事が、貴重な経験と時間になることを望んでいます。

合言葉は「LIVE AND LET LIVE」

このロゴマークは、みんなで力を合わせ、夢のある明日の社会づくりをめざすというモトピアの考え方を表しています。

プッチタウンオープンに寄せて

現代の子ども達を取り巻く教育的・社会的な問題は、活動量の低下です。この活動量には身体、心、親子、脳の活動量などが含まれます。つまり、今の子は自分の頭と身体を使って体験しながら試行錯誤し、体得した達成感を味わうことが少ないのです。電子ゲームでは、様々な体験ができて、それはあくまでバーチャルの世界です。そこでは健全な成長は望めません。社会情勢の変化の中、お父さん、お母さんが考えている以上に今の子ども達には、チャレンジする体験場所と機会が減少しています。小さい時にこそ、お子様を現実の世界に連れ出して、親子で一緒に考え、チャレンジする楽しさを体験して頂けると、自然にお子様が進む目標を見つけ、自ら挑戦していくことでしょう。

鈴鹿サーキットの「NEWプッチタウン」は、単に遊ぶのではなく、親子で楽しく遊びながら「挑戦、克服、達成感」のこころと「脳、運動神経」の

からだの発達を総合的に見据えた育成型遊園地と言えます。

ぜひ、親子で体験し、そこから新たな目標を見つけ、できるようになるまで繰り返しチャレンジし続けられることをお勧めいたします。

“Go-ing”、“Do-ing”、“Think-ing”、“Feel-ing”、and “Make something with family”。つまり、行って、やって、考えて、感じて、そして家族で何かを作り上げて下さい。NEWプッチタウンには子どもと家族の可能性を引き出す何かがあります。

岐阜大学教育学部 准教授
 医学博士 春日 晃章

プロフィール: 春日晃章(かすがこうしょう)

岐阜大学教育学部 准教授
 (学)春日学園 はなぞの幼稚園・はなぞの北幼稚園 理事長
 岐阜大学保育園 園長
 医学博士
 専門: 発達学、健康科学



二人で、親子で、家族で、みんなで「協力」して乗りこなせ!
そして家族がひとつになる!!

NEW プッチタウン



鈴鹿サーキットのゆうえんち「モトピア」の中でも、コチラのプッチタウンは“子どもが主役”をコンセプトに「自分の意志で遊びを創造する」という鈴鹿サーキットオリジナルのモビリティタウンとして2000年に誕生しました。満10年を迎える2010年、新たに親子で、ファミリーで協力すればもっと楽しく面白くなる仕掛けを満載して生まれ変わります。

子どもの健全な成長には『自発性』『創造性』『社会性』が不可欠。それらを身につけるためには、『感じる(体感)』『競う(競争)』『真似る(模倣)』『作る(創造)』という、子どもが夢中になる4要素が必要と考えています。NEWプッチタウンでは、それら4つの要素を再点検し、一つひとつの要素をさらに密度の濃いものにしました。親と子どもがその体験を通して、コミュニケーションをより深められるようなアイデアがふんだんに盛り込まれています。遊びながら知らず知らずのうちに交通安全に対する知識や、経験が身につくよう工夫された、鈴鹿サーキットならではの「遊びながら子どもの成長につながる仕掛け」が詰まっています。

中でも「競う(競争)」については、鈴鹿サーキットの持つ“モータースポーツ”、とりわけ世界最高峰のレース“F1(フォーミュラ・ワン)”など本物のレースを開催している場所として、その魅力とレースの要素とを組み合わせながら、子どもたちと一緒にファミリーが協力して挑戦し、本物体験と達成感を得られるアトラクションになりました。

一つのアイテムも子どもの視点ではどうなるのか?あるいは親の視点ならどうなのか?子どもは大人に、そして大人は子どもになったつもりで楽しみ、大人も子どもと一緒に協力してコミュニケーションすることでさらに楽しめます。

『子どもが主役の』プッチタウンは、自ら操る楽しさはそのままに『親子(家族)で一緒に楽しめる=ひとつになる』NEWプッチタウンに大きく進化します。

NEW プッチタウン マップ

ここは、クルマの街「プッチタウン」。

大人も子どももみんなで一緒に楽しめるのりものがいっぱい。

パトカーに乗って猫を見つけたり、時間を守って電車を運転。交通ルールやマナーを守って免許をゲット!!

飛行機のテストやショベルカーでお仕事を手伝ったり、レーシングカーでレースだってできる!!

そして、プッチタウンでの合い言葉(テーマ)は、“協力”すること。

親子で、友達同士で、仲間と一緒に協力してもっともっと楽しく遊ぼう!!

いろんなのりものを乗りこなして、家族が一つになれるプッチタウンです。

一緒に乗ったお父さん・お母さんが教習所の先生になって、お子様と一緒に交通ルールを覚えましょう。
点数に応じた免許証がもらえるヨ。

家族を乗せて、プッチタウンの町並みを眺めながら運転してみよう!! 上手に運転して、運転士免許証をゲットしよう!!

お友達と一緒にパトカーに乗って、迷子の子猫を探そう!

プッチパトロール

チクタクトレイン

コチラドライビングスクール

プッチオアシス

子どもたちが大好きな、自分であそびを創造できる楽しみがいっぱいのエリア。

自由にのびのびあそべるエリア

テストフライト

二人で協力することで、大空のテストフライトを成功させよう!! パイロットライセンスに挑戦!!

プッチグランプリ

プッチグランプリは、スケールダウンした鈴鹿サーキット・国際レーシングコースを二人乗りのレーシングカーに乗って、タイムアタックを楽しむアトラクション。二人が協力することで、より好タイムにつながります。

(2F) プッチパワーショベル

建設途中のプッチプラザ。パワーショベルでお手伝いをして、働くクルマの体験ができます。

(1F) メンキョセンター

プッチタウンのライセンスを発行!!





モトピアに国際レーシングコースが出現!?

1 プッチグランプリ登場!!

NEW

『走る! 曲がる! 育つ!』



PUTTI TOWN CIRCUIT

最高10台のグリッドスタートやタイム表示、
コースは立体交差もあって、
大人も子どももワクワクせずにはられない!!

プッチグランプリは、スケールダウンしたミニ鈴鹿サーキット・国際レーシングコースを二人乗りのレーシングカーに乗って、タイムアタックを楽しむアトラクション。車両、コースには、スピードアップあるいはダウンとなる様々なアイテムが仕掛けられており、考えて、楽しみながら競い合うことができます。一人で乗るよりも二人で乗って協力することで、よりコースの走破性が向上し、好タイムにつながります。



コース長 184m!
タイム計測、スピードアップボタン、
ドリフトシステム搭載のオリジナルマシン

お子様と一緒に乗ったお父さん、お母さんは、協力して作戦を練り、息を合わせることでベストタイムを狙えます。基準タイムをクリアすれば、「プッチグランプリライセンス」が発行されます。「競争」がテーマとなるモータースポーツを、親子で協力して一緒に楽しむことで、お子様は遊びながら成長し、また、家族はきっとひとつになれるでしょう。クルマをコントロールする楽しさも体験できるアトラクション、それが「プッチグランプリ」なのです。



スピードアップボタン

二つ同時に押すとスピードアップ!
さらに、助手席のスーパースピードアップボタンを押すと...?
二人で息を合わせて、タイミング良くボタンを押そう!!

二人で協力してタイムアタック!! 目指せ、最速タイム!!

二人で同時にブーストボタンを押すと、加速してタイムアップ。ひみつのテクニックもある!?

- コース名: プッチタウンサーキット
- コーナー数: 16
- コース幅: 3,200mm
- その他: 立体交差・加速ポイント・減速ポイントあり
- 料金: 400円/1人(パスポート利用可)
- 対象: 小学1年生以上
- ※3歳以上の未就学児のお子様は、中学生以上の同乗が必要
- ※3歳未満のお子様は利用不可
- 定員 2名

<仕様>

- 速度 5.5km/h
- ※ブースト時6.5km/h
- 全長 1,680mm
- 全幅 740mm
- 全高 1,020mm

※タイムアタックは1周のみです。

こだわりのレーシングマシンで、
気分はレーシングドライバーだ!!



完走するとライセンスB、
基準タイムをクリアすると
ライセンスAがもらえる!



モトピアに国際レーシングコースが出現!?

1 プッチグランプリ・攻略マップ

PUTTI TOWN CIRCUIT

乗りこなせ!そして家族がひとつになる。

PUTTI GRANDPRIX
フッチグランプリ

MEETING
レースがスタートするまでは、チームで作戦会議だ!

LICENSE
写真入りのライセンスを発行できるぞ!

REST ROOM

PUTTI TOWN CENTER

START
ブレーキを踏んでシグナルを待て!

OUT-IN-OUT
ドライビングの基本はアウトインアウト!ナビゲーターはまわりのマシンを観察しよう!

PIT GARAGE

CHECK
ゴールしたら順位とタイムをチェック!チームで喜びをわかちあおう!

CHOICE
どちらか片方のルートを選べ!決めるのはドライバー?ナビゲーター?

WIN METHOD 攻略マップ

2人でひとつになって
フッチグランプリを乗りこなせ!
基準タイムをクリアして
ライセンスAを手に入れよう!

<< スピードアップポイントを狙え!
ゴール直前に描かれたマークを踏んで、ポイントをためよう!
 << 路面状態に注意しろ!
路面状態の悪いところを走るとスピードが落ちるぞ。
 << 黄信号点滅ゾーンで運試しだ!
コースの左右にある信号が交互に点滅している。点滅しているほうを走るとスピードダウンするぞ。



完走・基準タイムクリアでライセンスをゲット! フッチグランプリライセンス

お子様が、お父さん、お母さんと一緒に協力して見事完走、あるいは基準タイムをクリアすれば、「フッチグランプリライセンス」が発行されます。

フッチグランプリライセンス B

完走すれば発行されます。



フッチグランプリライセンス A

基準タイムをクリアすれば発行されます。





運転教習所でプラチナ免許証を目指せ!!

NEW

ウィンカー・シフトノブ・クラクションも装備した本格派!

2 コチラドライビングスクール

二人で一緒に楽しく学べる交通ルール&マナー

助手席の人が先生になる人

「走る! 止まる! 育つ!」

ゆかいな街をドライブして交通ルールを覚えよう!



コチラドライビングスクールは、お子様と一緒に乗ったお父さん、お母さんが運転教習所の先生となります。親子でコミュニケーションする中で、お子様が交通ルールを覚えたり、運転のマナーや思いやりが身に付くと同時に、親御さんもまた交通安全の大切さ、マナーの気持ち良さを一緒に感じる事ができます。

親子で教習車に乗って、愉快的な街を自らゲーム感覚で運転します。交通ルールを守ることや思いやりの運転をすることで、ポイントを獲得していきます。もし、ルールを知らなくて減点されても、先生が教えることで子供は学びます。

合計ポイントは運転席に表示され、合計点数によって免許証、ゴールド免許証、プラチナ免許証が発行されます。

お子様たちは、免許をもらって得た達成感とともに、次へチャレンジする意欲がわいてきます。単に教育的要素だけではなく、遊びの要素がたっぷり詰まっています。私たちの生活に必要なモビリティのある健全な社会をここでは楽しく遊びながら身に付けてしまうのです。

<仕様>

- 速度 4.0km/h
- 全長 1,800mm
- 全幅 1,050mm
- 全高 1,620mm
- 料金 400円/1人
- バスポート利用可
- 対象 5歳以上
- ※5歳未満のお子様は、中学生以上の同乗が必要
- 定員 2名



ルールを学ぶ

1 信号を守って、教習スタート!!
先生はお父さん・お母さんだ!!



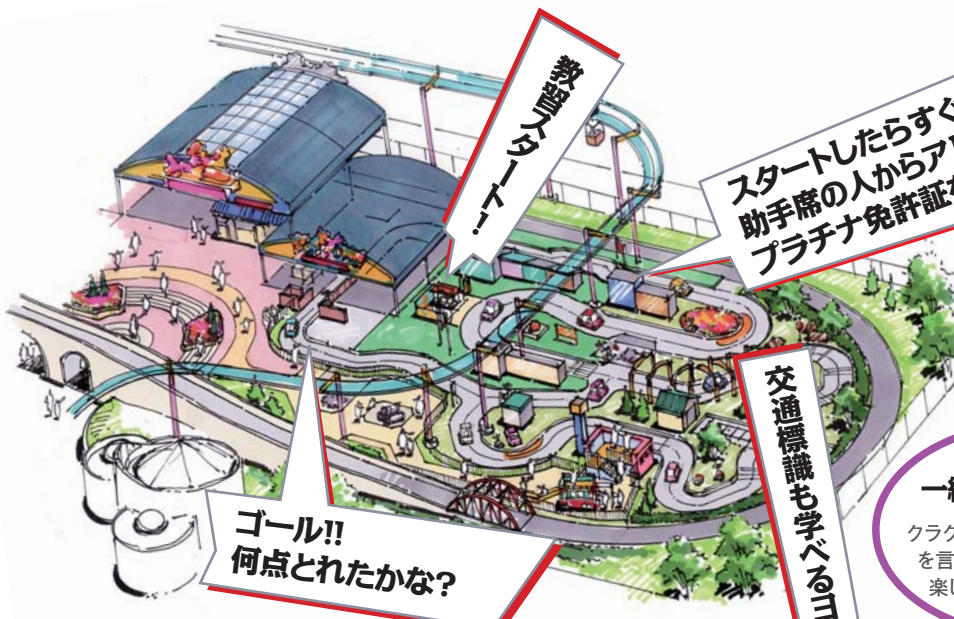
マナーを知る

2 花壇を踏まないように運転しよう!!
譲り合い、思いやりの気持ち良さに気付く。



やったー!の達成感

3 できなかったところは、先生がチェックするぞ!!
教習が終わったら、どんな免許証になるかな?



スタート! 臨場感

スタートしたらすぐに教習開始!
助手席の人からアドバイスをもらって、
プラチナ免許証をゲットしよう!!

二人で一緒に楽しめる(1)
先生は教習生の運転を判定ボタンでジャッジ! 先生の言葉で、正しいルールを教えます。

二人で一緒に楽しめる(2)
クラクションをならしたり、お礼を言ったり、譲り合ったり、楽しい演出もいっぱい!!



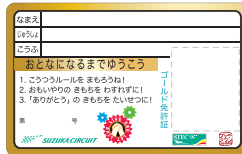
ボタンの写真

ゴール!!
何点とれたかな?

点数に応じて免許証がもらえる!!



免許証 (点数0~79点)



ゴールド免許証 (点数80~99点)



プラチナ免許証 (点数100点)



みんなで一緒に走ろう!自分で運転、初体験!

3 プッチパトロール

NEW



プッチパトロールは3歳のお子様から自らの意志で運転し、お友達と一緒に走る、みんなで達成感を共有するアトラクションです。子どもたちはパトカーに乗り込んで、迷子になった子猫達をみつめています。地面に残された足跡をたどっていくと、迷子になった猫が一匹、また一匹…、全部見つけ出せるかな? すべての猫を見つけると、さらに楽しい演出が…!? 乗車後には、プッチポリスIDカードが発行されます。

- 料金 300円/1人(パスポート利用可)
- 対象 3歳以上
- 定員 1名

- <仕様>
- 速度 3.0km/h
 - 全長 1,000mm
 - 全幅 650mm
 - 全高 590mm



たくさん、ねこを見つけてね!!



上手に運転できたら、免許がもらえる!

プッチポリス ID CARD



『走る! 探す! 育つ!』

上手に運転して時間を守ろう!!

4 チクタクトレイン

NEW



街並みを眺めながらお子様が自ら運転する電車のアトラクション。家族と一緒に楽しめるのりものです。鉄橋あり、トンネルありの楽しいコースを上手に運転し、時間を守ろう。

- 料金 300円/1人
パスポート利用可
- 対象 小学1年生以上
- ※未就学児のお子様は、中学生以上の同乗が必要
- 定員 4名



時間通りに到着すれば免許がもらえる!

チクタクトレイン
運転士免許証



『走る! 時間を守る! 育つ!』

二人で協力してターゲットを狙おう!!

5 テストフライト

NEW



プッチタウンの街外れにある飛行場でテストフライトをします。一人は機体を上手に上下に操縦、一人はターゲットに合わせてシューティング。二人で協力して、大空でテストフライトに挑戦!! 機体の水平や上昇を上手にコントロールし、2人で息を合わせることによって、高得点を狙います。

- 料金 300円/1人(パスポート利用可)
- 対象 4歳以上
- ※2歳~3歳のお子様は、中学生以上の同乗が必要
- ※2歳未満のお子様は利用不可
- 定員 3名



『飛ぶ! 集中する! 育つ!』



基準点数をクリアできたら、ライセンスがもらえる!

プッチパイロットライセンス



ショベルを上手に操作してハイスコアを目指せ!!

6 -2F プッチパワーショベル **NEW**



プッチタウンにあるプッチタウンセンターは建設途中。お子様たちはパワーショベルに乗って建設のお手伝い。お手伝いした点数は、ボードに表示されます。時間内にどれだけお手伝いができるかな？
街で見かける働くクルマののりもので、ものを運ぶことを体験できます。

- 料金 300円/1台
- ※パスポート利用可
- 対象 3歳以上
- ※3歳未満のお子様は、
中学生以上の付添いが必要
- 定員 1名



基準点数をクリアすれば
免許がもらえる!

プッチパワーショベル
運転士免許証



「働く! 運ぶ! 育つ!」

子どもの創造力がもりもり盛り上がる!

7 プッチオアシス



お子様が自由にのびのびと遊べるエリアです。回転するサボテンやロックマウンテン、じゃぶじゃぶ池など、自分であそびを創造できる楽しみがいっぱいあります。もちろん、お父さん、お母さんもゆっくり休憩しながら、子ども達の様子を見学できるので、安心です。



プッチタウンの全ライセンスを発行

6 -1F メンキョセンター **NEW**

NEWプッチタウンの免許証・ライセンスは、すべてココで写真入りに!
キミだけのライセンスだ!! (1枚300円)



自分で操作を楽しめる!

ルンルンバルーン **Balloon**



コチラナビゲーション搭載の熱気球型モノレールライドに乗って、ファミリーでプッチタウン上空を爽快フライト! バルーンレースのクルーとなってフライトを楽しめます。テーマは風…。風の力を感じられる環境、仕組みが盛り込まれています。コースの最後では、実際の熱気球競技を模したゲームが体感できます。100点のターゲットに命中すれば、バルーンパイロットのライセンスがもらえるよ。

- 料金 500円/1人
- 対象 小学1年生以上
- 定員 大人4名
(最大260kgまで)



子どもの創造力がもりもり盛り上がる!

プッチパレード

楽しさあふれるクルマに乗ってみんなの前をパレードしよう!コース脇にある「応援スイッチ」を押すと、パレードを楽しむお子様へ、ラッパや拍手・笛などの音で応援することができます。

- 料金 300円/1人
- 対象 5歳以上
- ※4歳以下のお子様は中学生以上の
同伴者が必要です。
- 定員 4名



新メニュー登場!!

遊園地モトピア ファストフードショップに新メニューが登場!!

おながやすいたら、栄養補給して…、今度は何にチャレンジしようかな?

プッチタウンキッチン

卵の上にお好きな絵を描いてお召し上がりください!!
みんなで協力して完食しよう!!



お絵かきオムライス(3~4人前・サラダ・唐揚げ付)
…2,700円

ぶんぶんのパンケーキ屋さん



しっとりチョコブラウニーを添えた
チョコレートパンケーキ…680円



可愛いのものゝ型どった
各種手作りパン…200~250円

アドベンチャイナ



自家製ジューシーチャーシューたっぷり!
季節野菜のチャーシューメン…800円

ホットドッグファクトリー



ヘルシーでどこかサンドイッチ風なドッグ。
季節野菜のツナマヨドッグ…450円

アドベンチャーグリル



伊勢湾(白子)でとれたちりめんじゃこたっぷり!
伊勢ちりめんじゃこ飯ととんてき串…800円

オリジナルグッズも続々登場

春の新商品も続々登場。



フェイスタオル
850円



着せ替えカスタムマグ
850円



ミニタオル
350円



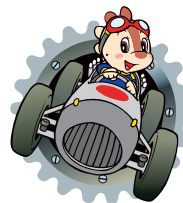
B7メモパッド 350円

※写真・イラストはイメージです。変更になる場合があります。

©TEZUKA PRODUCTIONS

モビリティのテーマパーク“鈴鹿サーキット” 春の鈴鹿は「ゆるまつり」

クルマに関するイベントが大集合!!



3月6日(土)～5月31日(月)の87日間にわたって開催!!

NEWプッチタウンオープニングイベント 3月5日(金)・6日(土)・7日(日)

NEWプッチタウンのオープンを記念して、オープニングイベントを開催します。

①3月5日(金) / オープニングセレモニー

<試乗会> 13:00～16:00 ※申し込みは終了させていただきました。

②3月6日(土) / プッチタウンダンスパーティー



「You Are TOWN'S STAR」

プッチタウンのリニューアルをお祝いするダンスパーティーを開催!!
親子揃ってめっちゃめっちゃ楽しいダンスパーティーです。

◆開催日:3月6日(土) 14:00～

◆場所:NEWプッチタウン ※雨天・荒天時は中止とさせていただきます。



さあ、みんな!
新しいプッチタウン
誕生のお祝いだ!



特製缶バッジ(イメージ)

③オープニングイベント期間中(3月5日・6日・7日)の各日、先着500名様に「特製缶バッジ」プレゼント!!

2010モータースポーツファン感謝デー 3月6日(土)・7日(日)

モータースポーツシーズンの開幕イベントとしてファン待望の「2010モータースポーツファン感謝デー」が3/6(土)・7(日)に開催されます。毎年、その年の主役となるドライバー、新型マシンが登場することで注目度が高く、今回で22回目を数えるイベントです。

■本イベントを多くのファンの皆様にご覧頂くために、下記無料招待企画を実施いたします。
鈴鹿サーキット公式HP (<http://www.suzukacircuit.jp/>)にて無料招待券配布(プリントアウト形式)
鈴鹿サーキット公式モバイルHP (<http://mobile.suzukacircuit.jp/>)にて無料招待券配布(当日提示形式)



ピットウォーク

※掲載写真は2009年「スタート鈴鹿オープニングサンクスデー」の様子です

トミカの人気アトラクション登場!! 3月6日(土)～5月30日(日)

トミカの組み立て工場がやってくる。好きなパーツを選んで、「カシメマン」に組み立ててもらおう! トミカ販売コーナーでは、イベントモデルも販売!!

■開催場所: 国際レーシングコース・ピットビル2F ホスピタリティラウンジ(3月6日～7日)
サーキットガレージ(3月8日～)

①トミカ組立工場 ※期間中、カラーによっては品切れになる可能性がございますのであらかじめご了承ください。

好きなパーツを選んで、トミカを「カシメマン」に組み立ててもらおう!

■料金:1回 500円(Honda NSX-R)

②トミカ販売コーナー

会場内にはイベントモデルの販売コーナーや、人気の商品がいっぱい! お目当てのものはあるかな?

■料金: 525円～

③トミカつり ※トミカつりの開催は3月6日・7日のみとなります。

つりざおを使って、欲しいトミカをつりあげよう!お気に入りのトミカはつれるかな!

■料金: 400円



※商品についての情報はあくまで予定です。生産上の都合により直前の変更等ある場合がございますので、予めご了承ください。

※商品は十分に用意させて頂いておりますが、万が一品切れの際はご容赦ください。

※内容は予告なく変更になる場合がございます。

※使用している写真はイメージです。

© TOMY 「トミカ」は株式会社タカラトミーの登録商標です。

モビリティのテーマパーク“鈴鹿サーキット”
春の鈴鹿は「ふるまつり」

クルマに関するイベントが大集合!!



コチラの
モビリティフェスタ

京商ラジコンGP

3月6日(土)・7日(日)

京商ラジコン・ミニッツの体験や商品販売などイベントが盛りだくさん!!
また7日(日)は、レーシングドライバーが会場に来るぞ!!
みんな、KYOSHO ラジコンGPに集合だ!!

- 開催日:3月6日(土)・7日(日)
- 開催場所:GPスクエア



JAF「時速5kmの衝撃体験!!」 3月7日(日)

「時速5kmの衝撃体験!! シートベルト効果体験車で安全を体験しよう!!」
モータースポーツ感謝デーには300km以上もでるレーシングマシンが走行する国際レーシングコース横のイベント会場で、時速5kmの衝撃体験もできる。カップルやファミリーでシートベルトの安全効果がどれくらいなのか体験しよう!!

- 開催日:3月7日(日)
- 開催場所:GPスクエア JAFブース



夢のスーパーカー集合!!

3月13日(土)・14日(日)

遊園地に大人から子どもまで大人気のスーパーカーが登場!
当日は、抽選で小学生以下のお子様搭乗体験やクイズ大会なども開催予定!!

- 開催日:3月13日(土)・14日(日)
- 開催場所:ホテルゲート前広場 特設会場



ザ・変わったクルマ登場!!

3月19日(土)~21日(月・祝)

遊園地モートピアに普段見られない車両が登場!! 搭乗体験も実施予定。

- 開催日:3月19日(土)~21日(月・祝)
- 開催場所:ホテルゲート前広場 特設会場

TRIAL BIKE PERFORMANCE

バイク!ダンス on エアー 3月6日(土)・7日(日)・27日(土)・28日(日)

バイクの曲芸ともいえるトライアルデモンストレーションを開催。
3月27日(土)・28日(日)は、子どもライダーも登場!

- 開催日:3月6日(土)11:30、13:30、16:10、 7日(日)10:50、12:35、16:10
- 開催場所:GPスクエア特設会場
- 出場選手:小川 友幸 選手(2007年度全日本チャンピオン)・柴田 暁 選手

- 開催日:3月27日(土)・28日(日)両日とも11:00、13:30、15:30
- 開催場所:ホテルゲート前広場特設会場
- 出場選手:小川 友幸 選手(2007年度全日本チャンピオン)・柴田 暁 選手
こどもライダー



柴田 暁 選手



小川 友幸 選手
(2007年度全日本チャンピオン)

モビリティのテーマパーク“鈴鹿サーキット”
春の鈴鹿は「ふるまつり」

クルマに関するイベントが大集合!!



コチラの
モビリティフェスタ

鈴鹿モータースポーツギャラリー

3月6日(土)オープン!!

鈴鹿サーキット国際レーシングコースのピットビル2階「ホスピタリティラウンジ」にHondaのツーリングカーが集合!
懐かしのマシンと共に鈴鹿サーキットピットビルをご覧ください。

- タイトル:鈴鹿モータースポーツギャラリー『Hondaツーリングレースヒストリー』
- 開催日:3月6日(土)オープン
※バスコントロールによるピットビルに入れない日程を除く
- 開催場所:国際レーシングコース ピットビル2F ホスピタリティラウンジ

※ご観覧には、ゆうえんち入園料が必要です。
※開催日程は変更になる場合がございます。



生活を守る!! クルマ展示

4月3日(土)~4日(日)

街で活躍する、生活を守るクルマを一挙展示します。

- 開催日:4月3日(土)~4日(日)
- 開催場所:ホテルゲート前広場特設会場
- ※詳しくは、当社ホームページをご覧ください。

働くクルマ大集合!!

5月1日(土)~5日(水・祝)

なかなか近くで見ることができない働くクルマと一緒に記念撮影!!
一部の働くクルマは体験搭乗もできて、子ども達は大喜び!!

- 開催日:5月1日(土)~5日(水・祝)
- 開催場所:GPスクエア

※展示車両は、各日によって異なります。
※雨天・荒天時は、展示車両・イベント内容が変更・中止・減少する場合があります。



コロコロホビーグランプリ in suzuka

5月1日(土) 開催決定!!

今年もコロコロホビーグランプリが鈴鹿サーキットにやってくる!

- ※詳細は後日、鈴鹿サーキットホームページにてご案内いたします。
- 開催場所:国際レーシングコース ピット&パドック内



モビリティのテーマパーク“鈴鹿サーキット”
春の鈴鹿は「ふるまつり」

クルマに関するイベントが大集合!!



コチラの
モビリティ

2010、コチラとみんなのテーマは「協力」!

2010春、コチラたちのテーマは「協力」!

「協力」をテーマにしたショーや、親子や友達とペアで協力して挑戦するパズルなどお楽しみいただけます。

コチラ&ASIMO シアター

3月21日(日)～5月30日(日)

コチラ&ASIMO シアター“ともだち?…ありがとう!”

チラは、大好きなはずの友達に、いつもおせっかいを焼きすぎたりよけいなことを言ってしまう。そして独りぼっちになってしまい、気がついたら見知らぬ不思議な所に迷い込んでしまう…。

不安の中、帰り道を探しながら、チラは友達との友情、お互いに助け合いながら協力するということの本当の意味を知っていく…。

■開催日:3月21日(日)～5月30日(日)までの土日祝とGW期間開催(予定)

■開催場所:モビステージ



ともだち?…ありがとう!



「パズルラリー」

3月6日(土)～5月30日(日)

親子で挑戦!!

大人?子ども?ペアで協力しないとできないパズル!

子どもと大人、仲間同士などのペアで、指定の乗り物をクリアしていくと、各乗り場でパズルの断片がもらえます。一緒に協力して、全部で7ピースのパズルを完成させよう!!

■開催日:3月6日(土)～5月30日(日)期間の土日祝開催!!

※4月29日(木)～5月5日(水)の期間は、一部内容を変更して開催いたします。

※パズルがなくなり次第、イベントは終了させていただきますので、予めご了承ください。



レギュラーイベント

期間中毎日

ブッチキッズのハッピースマイル

コチラファミリーと仲良くダンスを踊ったり、写真を撮ったり、みんなと一緒に楽しもう!!



■開催日:月～金の平日 14:00～

■開催場所:園内ブッチタウンキッチンテラス

ASIMOのイベントも開催してるヨ!!

★詳しくは当社ホームページをご覧ください。



2010 AUTOBACS SUPER GT Round1 SUZUKA GT300km

SUPER GT シリーズは、LEXUS、ニッサン、Hondaといった国内を代表する自動車メーカーをはじめ、国内外のタイヤメーカー、アフターパーツメーカーなど自動車関連企業の多くが様々な形で関わっており、その規模、人気ともに国内最高のモータースポーツとしての地位を築いています。

2010年は、Hondaから新型のGT500クラスマシン『HSV-010 GT』が登場することも決定しており、2009年のチャンピオン「LEXUS SC430」、2008年のチャンピオン「ニッサン GT-R」という強力なライバルを相手にどのような戦いを見せるのか、開幕戦「2010 AUTOBACS SUPER GT Round1 SUZUKA GT300km」が行なわれる鈴鹿サーキットに、全国のモータースポーツファンからの注目が集まっています。

2010 AUTOBACS SUPER GT Round1 SUZUKA GT300km

■主催：関西スポーツカークラブ (KSCC)、鈴鹿モータースポーツクラブ (SMSC)、株式会社モビリティランド

■開催日程：3月20日(土) 予選、21日(日) 決勝

■観戦料金：



SUPER GTイメージ



HSV-010 GT

前売観戦券		前売指定席券
大人(パスポート付)	中学生(入場のみ)	V2指定席 (決勝日のみ有効・別途観戦券必要)
5,500円	1,600円	3,500円

新レストラン3月20日(土) OPEN!!

鈴鹿サーキットでは、3/20(土)に新レストランがオープンいたします。モータースポーツはもちろん、新たな楽しみが増えることでモビリティのテーマパークとしての機能がさらに充実。

フラワーガーデンホテル内S-Plaza(旧フラワープラザ)の新レストランエリア1階は、鈴鹿サーキットを訪れる多くのファミリーに向けたカフェと自然派ビュッフェレストラン。2階は世界のセレブリティが訪れる鈴鹿サーキットの一面を体験できる、優雅な雰囲気のレストランです。

今までにない健康的で豊かな発想の料理を提供します。



ナチュラルビュッフェ「そら・たべよ」



ナチュラルビュッフェ「そら・たべよ」 和洋ビュッフェレストラン(約330席)

ファミリーのお客様にご満足いただけるよう、安全・安心な地元食材をメインに、健康的な調理法でアレンジした料理の数々を、自由で楽しい空間で味わうことの出来るビュッフェレストランです。



オーガニックカフェ「Sunpo」



オーガニックカフェ「Sunpo」 軽食・カフェ(約130席/テラス席含む)

Sunpo(さんぽ)は、中庭の眺望と一体感のある、開放的なリゾートが満喫できるカフェ。ファミリーで楽しめる健康的な本格カフェメニューと、鈴鹿サーキットらしい演出の数々が施されます。

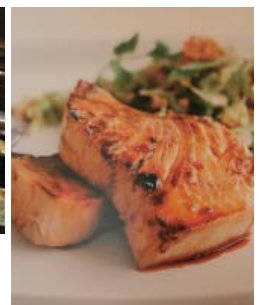


エンターテイメント グリル&バー「SHUN」 グリルレストラン、バー(約140席/個室含む)

SHUN(しゅん)は、ダイナミックでアダルトなグリルレストラン。ステージのようなライブ感のあるセンターグリルから、一流シェフの手によって炎と共に繰り出される、地元高級食材を使用したメニューの数々。大人のエンターテイメントレストランです。



エンターテイメント グリル&バー「SHUN」



★鈴鹿サーキット×多彩なプロデューサー陣★

日本の飲食店舗デザインのオーソリティといわれる、株式会社神谷デザイン事務所、神谷利徳氏とのコラボレートにより、全く新しいレストランが誕生します。

キッチンエヌの中村新氏の手で開発されたレストランメニューにより、今までにない健康的で豊かな発想の料理をご提供します。

また、店舗名称・ロゴ開発などをはじめとしたブランディングは、「サムライ日本プロジェクト」総合プロデューサーの安藤電二氏が手がけました。

春の宿泊プラン。自分スタイルで楽しもう!!

ルームチャージのみの素泊まりプランです。
ご家族で、お友だち同士で、優雅なホテルライフをお楽しみください。

<ルームチャージプラン>

- ◆期間:2010年3月21日(日)~5月31日(月)
- ◆プラン内容(1泊につき)
ホテル本館(ツイン・メゾネット)または別館(ツイン) / 1泊(宿泊のみ、食事なし)
- ◆特典
ゆうえんち入園料2日間無料
天然温泉クア・ガーデン2日間無料

※ゆうえんち開園15分前に入場可能、人気機種にいち早くお並びいただけます。
※のりものの営業開始はゆうえんち営業時間からとなります。
※日程はシーズンカレンダーからご確認ください。
※内容は予告なく変更になる場合がございます。

WEBにて、パスポート付き宿泊プランも発売中!!

◆お子様用アメニティ

ファミリーでのご旅行をサポートするお子様用アメニティを各種ご準備しています。
パジャマはサイズが3種類、お持ち帰りいただけるコップと歯ブラシはお子様は大人気!



ホテルマーガレット



露天風呂



客室



客室(メゾネット)



お子様用アメニティ



★詳しくは、鈴鹿サーキット公式ホームページをご覧ください。

料金・営業時間のご案内 / 3月・4月

●ゆうえんち営業時間

3月	1日(月)~19日(金)の平日	10:00 ~ 17:00
	6日(土)・7日(日)	9:00 ~ 18:00
	20日(土)~22日(祝)	9:30 ~ 19:00
	27日(土)~28日(日)	
	上記以外の土日・23日(火)~26日(金)	9:30 ~ 18:00
29日(月)~31日(水)		

4月	土日祝	9:30 ~ 19:00
	1日(木)~2日(金)	9:30 ~ 18:00
	30日(金)	10:00 ~ 18:00
	上記以外の平日	10:00 ~ 17:00

●ご利用料金(当日券)

券種	大人(中学生以上)	子ども(小学生)	幼児(3才~未就学児)
遊園地入園料	1,600円	800円	600円
モートピアパスポート(入園+のりもの)	4,200円	3,200円	2,000円