

～2026年 新アトラクション・春のイベント情報～ 「スモッグ ラッシュ アドベンチャー」が3月7日(土)にオープン 新アトラクションオープン記念イベントも開催

鈴鹿サーキットパーク(三重県鈴鹿市)は、新アトラクション「SMOG RUSH ADVENTURE(スモッグ ラッシュ アドベンチャー)」を2026年3月7日(土)にオープンいたします。「バットのパワークリスタルハント」をリニューアルした本アトラクションは、洞窟に眠る古代モビリティの発見を目指し、スモッグが広がる洞窟を特殊なレーザーガンで浄化しながら探索を進める、体験型シューティングアトラクションです。視覚・聴覚・触覚に働きかける没入感あふれる演出により、まるで本物の冒険をしているかのような臨場感をお楽しみいただけます。さらに、家族や仲間とスコアを競い合える仕組みを備え、小さなお子さまから大人まで、全世代が夢中になれる新しい冒険体験を提供いたします。

なお、新アトラクションオープンを記念した春の特別イベントも、同日より開催いたします。

SMOG RUSH ADVENTURE(スモッグ ラッシュ アドベンチャー)

かつてモビリティが栄えた地に眠る“古代モビリティ”の発見を目指し、新人隊員として冒険に挑戦いただきます。洞窟内にはスモッグが広がり、探索は困難を極めています。そこで、洞窟探検専用車「EV-Vehicle」に乗り込み、特殊なレーザーガン「クリアバスター」でスモッグを浄化し、洞窟の奥深くの未知の空間へと進んでいただきます。家族や友だちとスモッグ浄化のスコアを競いながら、ドキドキの冒険体験をお楽しみいただけます。



※画像はイメージです

リニューアルの特徴

特徴①：プロジェクションマッピングによる演出

洞窟の奥深くでしか見ることのできない神秘的な景色を、プロジェクションマッピング技術で鮮やかに映し出します。幻想的な洞窟の映像が視覚に迫り、まるで本物の冒険をしているかのような没入感を体験することができます。

特徴②：サウンドエフェクトで広がる音の世界

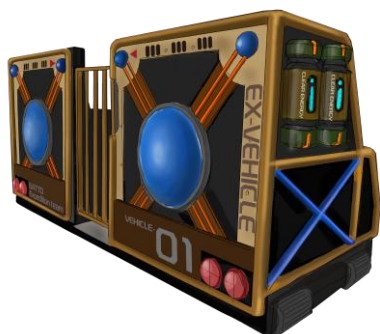
洞窟の奥へ進むにつれて変化する環境音や古代モビリティ発見の瞬間に響く効果音が、冒険の緊張感と高揚感を演出し、聴覚を通じて物語の世界に深く引き込みます。

特徴③：座面の振動によるリアルな冒険体験

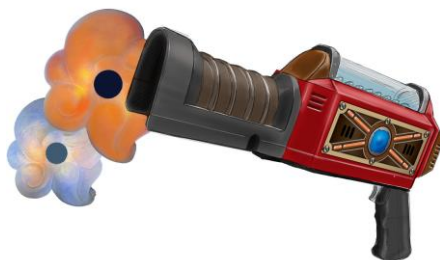
乗車中に座面が振動し、岩場を進む衝撃をリアルに再現しています。触覚を通じて、本物の洞窟を冒険をしているかのような臨場感を味わっていただけます。

特徴④：全世代が夢中になって楽しめる遊び方

小さなお子さまが初めて体験できるシューティングアトラクションとして、遊び方やストーリーをリニューアルしました。また、レーザーや結果表示を視認性の高いデザインへとアップグレードし、結果がひと目でわかることで、“達成感”と“もう一度挑戦したい！”という気持ちを引き出します。



洞窟探検専用車「EV-Vehicle」



レーザーガン「クリアブラスター」



スコアシステム

※画像はイメージです

SMOG RUSH ADVENTURE(スモッグ ラッシュ アドベンチャー)概要

- 対象：0歳～
※0歳～6歳の未就学児のお子さまは中学生以上の付き添いが必要です
- 定員：4名
- 料金：700円／1名
- 所要時間：約4分

新アトラクションオープン記念イベント開催

2026年3月7日(土)～5月31日(日)の期間、新アトラクション「SMOG RUSH ADVENTURE(スモッグ ラッシュ アドベンチャー)」のオープンを記念し、限定イベントを開催します。本イベントでは、期間限定の特別なライセンスカードを配布するほか、新アトラクションに関連したオリジナルグッズや、この期間しか味わえない限定フードメニューをご用意いたします。新アトラクションのオープンを盛り上げる特別イベントや限定グッズが、家族や友だちと過ごすひとときをより楽しく演出します。